

CAMPUS DER RELIGIONEN

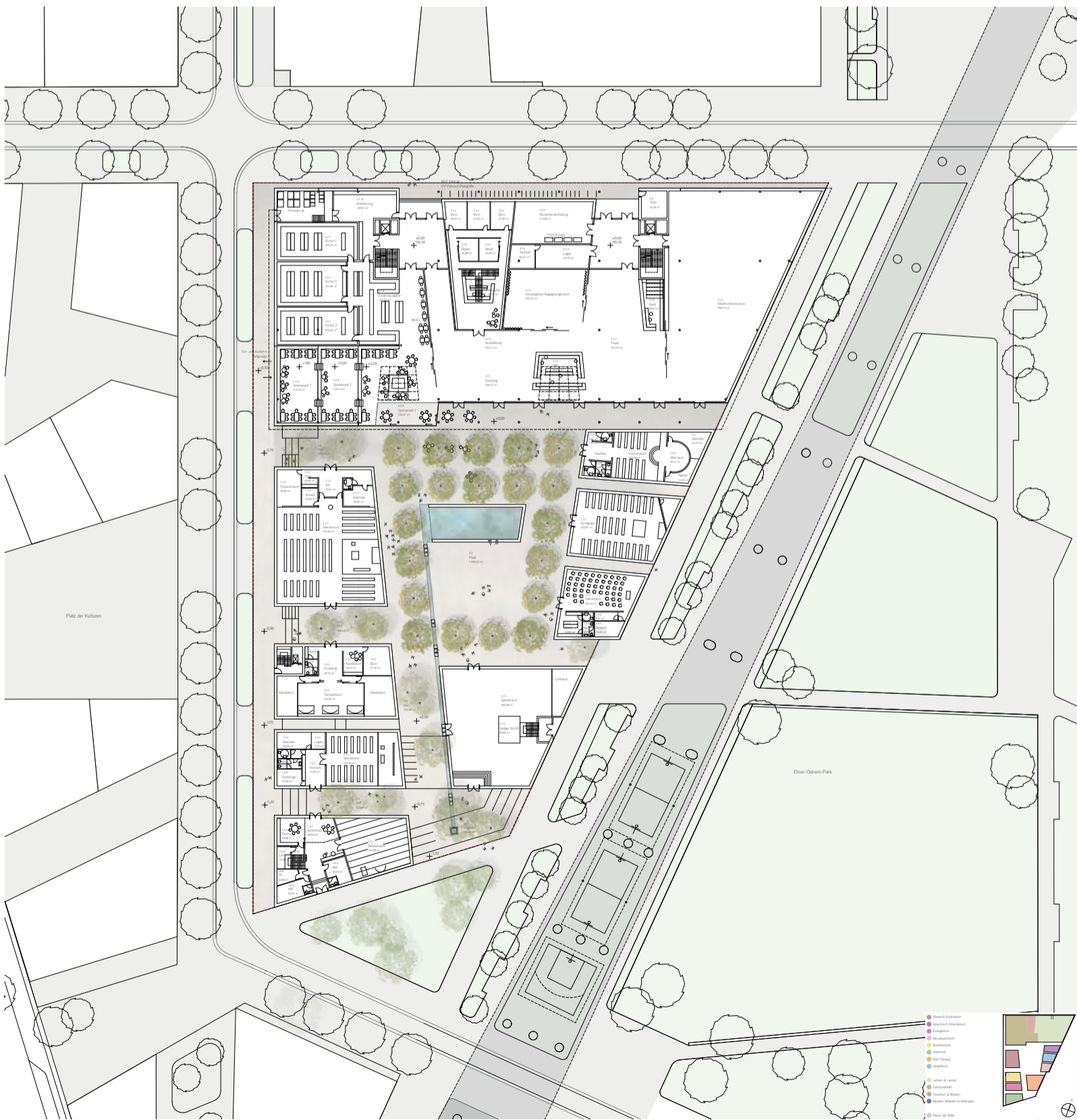
Wettbewerb
Seestadt Aspern



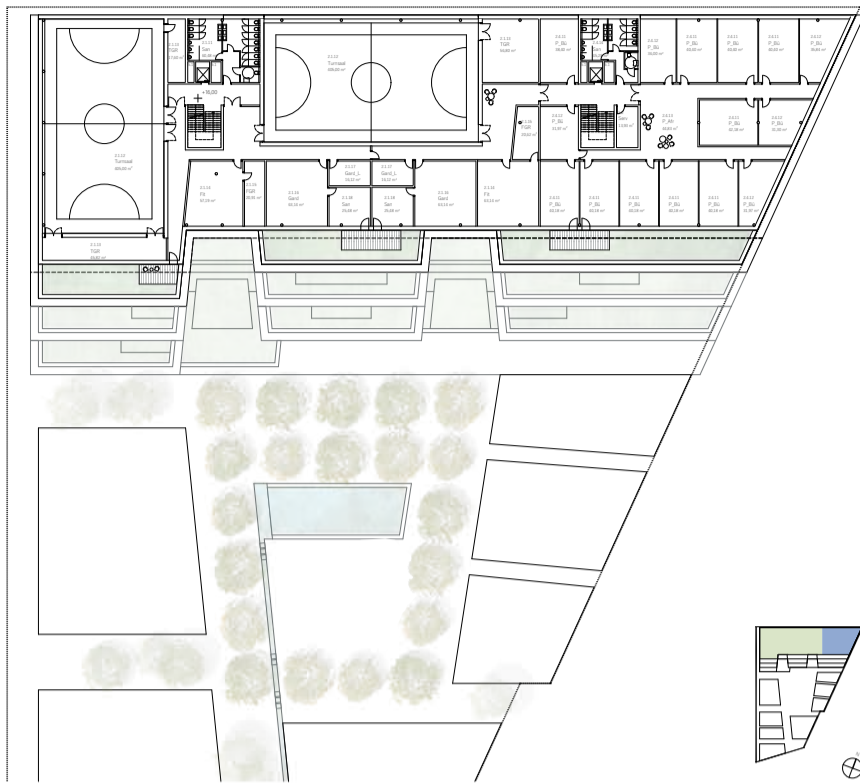
Strukturplan 1:1000



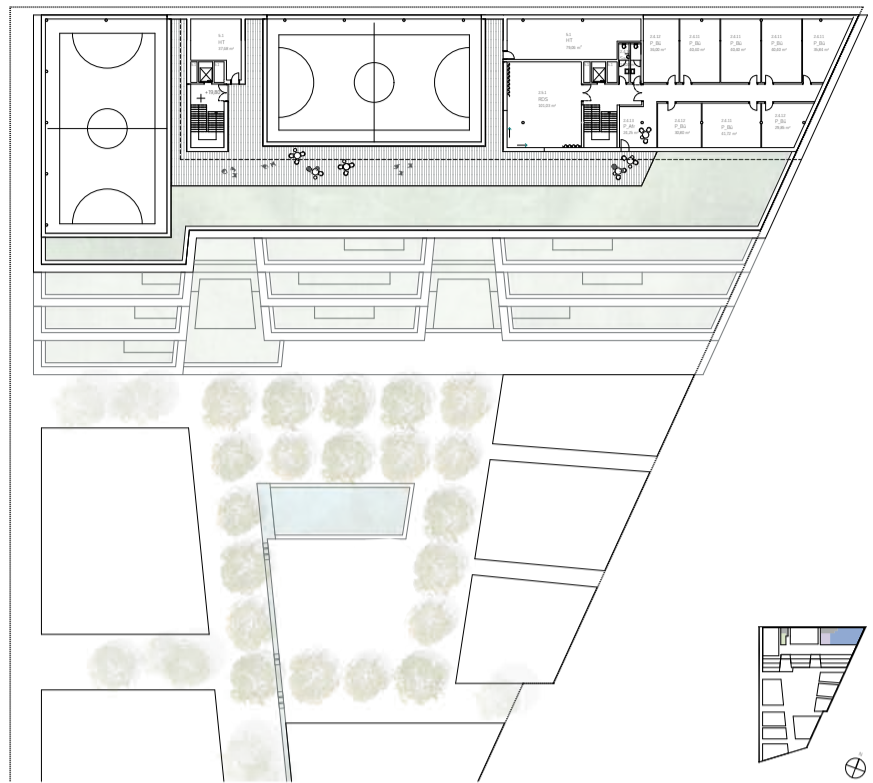
Lageplan 1:500



Grundriss Erdgeschoss 1:250



Grundriss 4 Obergeschoss 1:250



Grundriss 5 Obergeschoss 1:250



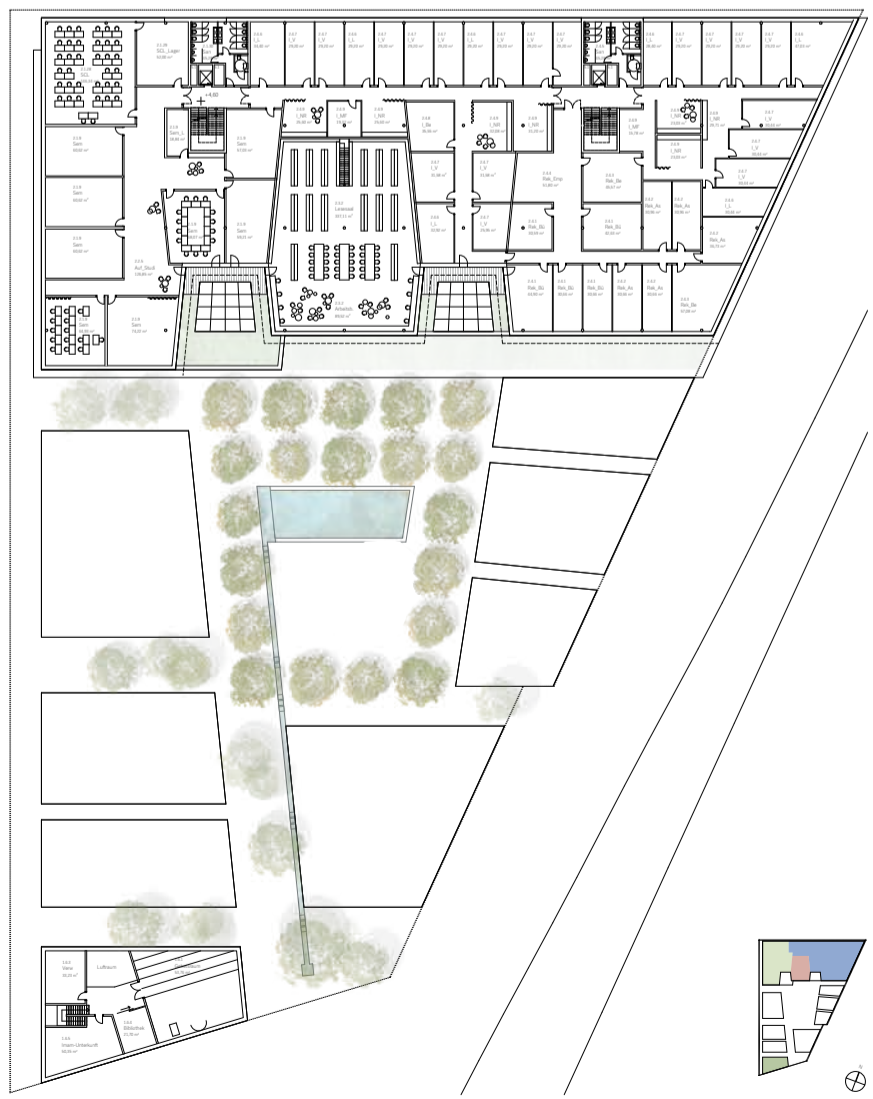
Grundriss 2 Obergeschoss 1:250



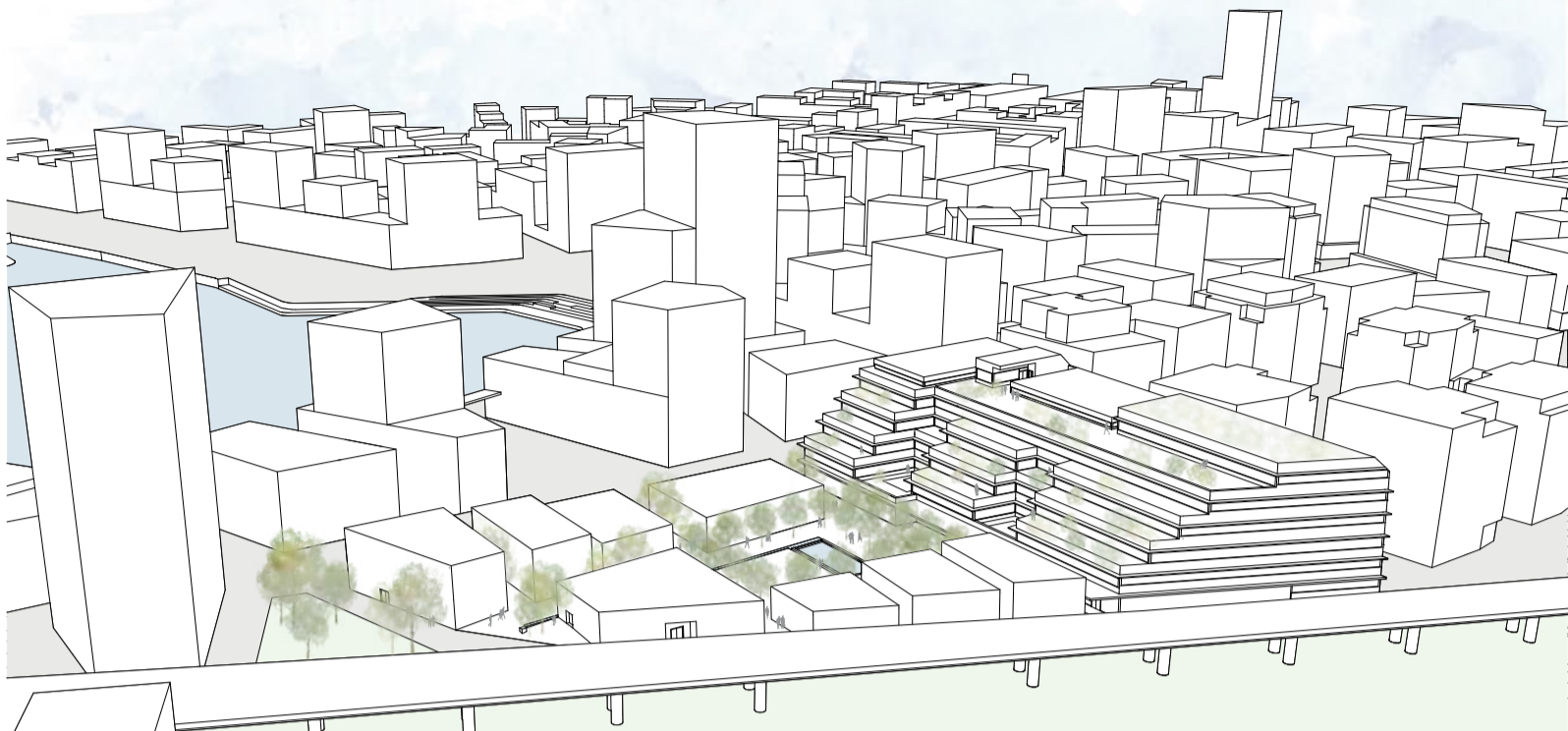
Grundriss 3 Obergeschoss 1:250



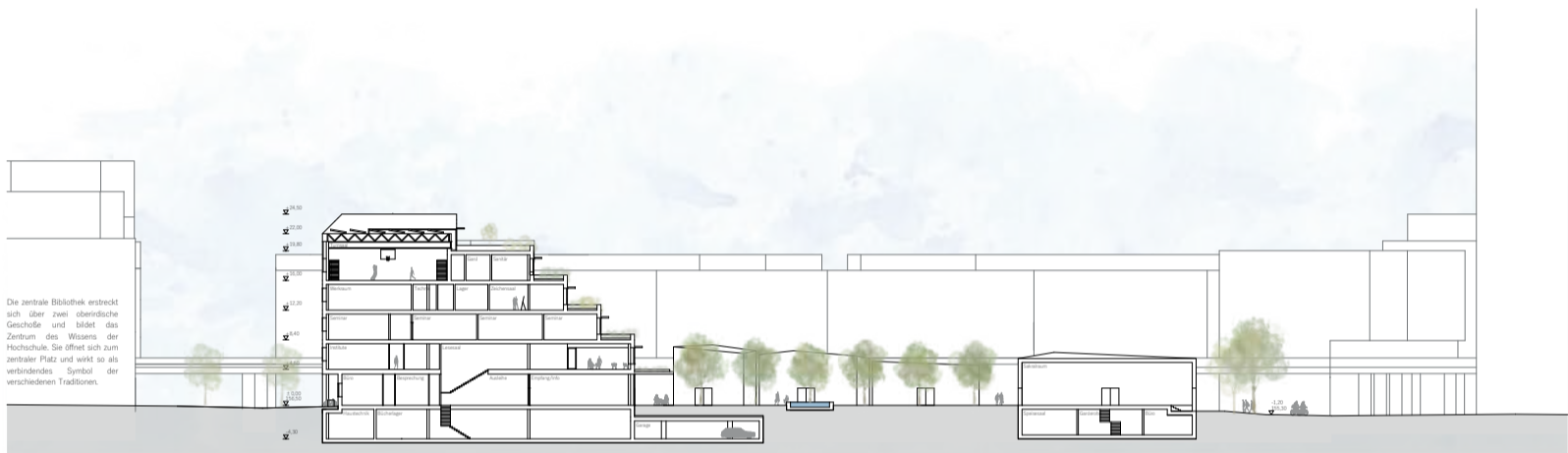
Grundriss Untergeschoss 1:250



Grundriss 1 Obergeschoss 1:250

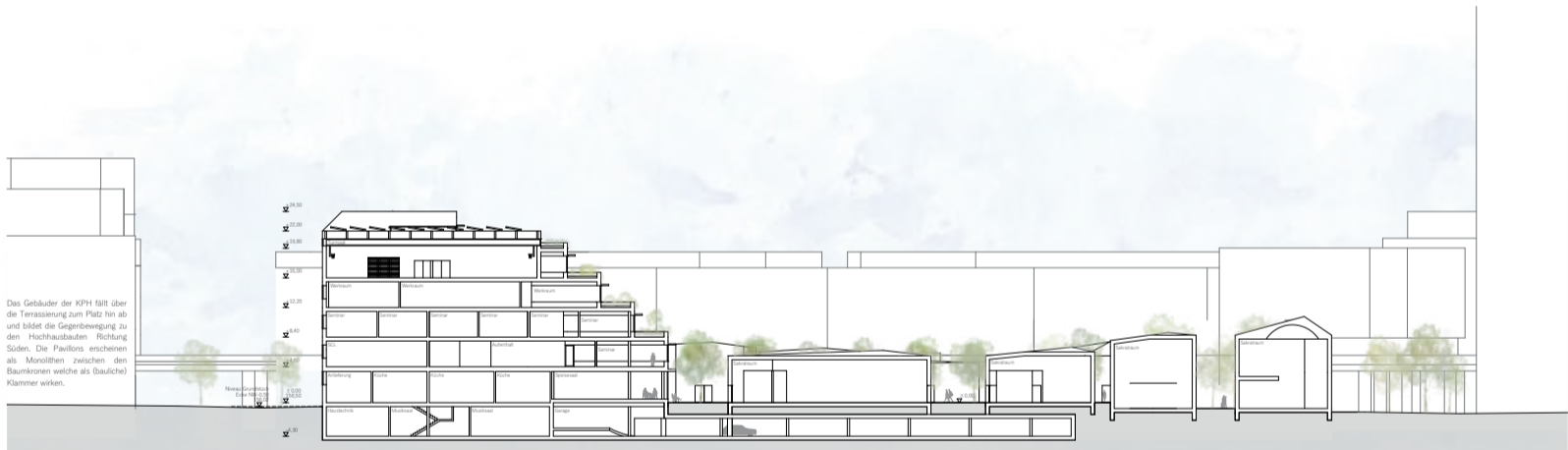


Perspektive



Die zentrale Bibliothek erstreckt sich über zwei oberirdische Geschosse und bildet das Zentrum des Wissens der Hochschule. Sie öffnet sich zum zentralen Platz und wirkt so als verbindendes Symbol der verschiedenen Traditionen.

Schnitt längs 1:250



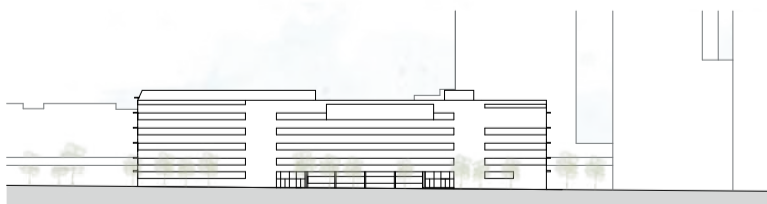
Das Gebäude der KPH fällt über die Terrassierung zum Platz hin ab und bildet die Gegenbewegung zu den Hochhäusern Richtung Süden. Die Pavillons erscheinen als Monolithen zwischen den Baumkronen welche als (bauliche) Klammer wirken.

Schnitt längs 1:250

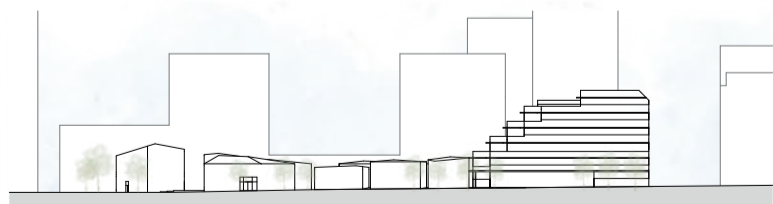


Die Pavillons der Religionsgemeinschaften bilden die bauliche Abgrenzung zwischen Straßennraum und zentralen Platz und filtern den Besucherstrom durch die Gassenlandschaft. Der Wandgang aus einem Baumkranz wirkt darüber hinaus als ein weiterer Filter zwischen den Säularkaden und dem beispielbaren zentralen Platz.

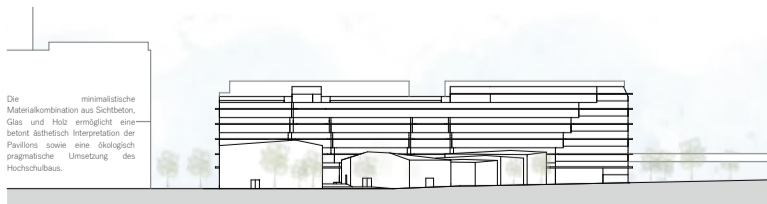
Schnitt quer 1:250



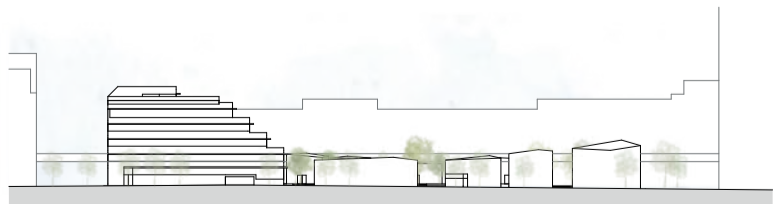
Ansicht von Norden 1:500



Ansicht von Osten 1:500



Ansicht von Süden 1:500



Ansicht von Westen 1:500

Die minimalistische Materialkombination aus Schichtstein, Glas und Holz ermöglicht eine betont ästhetisch Interpretation der Pavillons sowie eine ökologisch-pragmatische Umsetzung des Hochschulbaus.