

KONZEPT

Ein stringentes Architekturkonzept in Kombination mit einem robustem Haustechnikkonzept ist die Basis für ein anpassungsfähiges Gebäude, dass sich für den zukünftigen Anforderungen der Benutzer leicht anpassen lässt. Wir haben ein Gebäude entwickelt, dass die Anforderungen des Klimawandels und der kontinuierlichen Weiterentwicklung der Digitalisierung der Gesellschaft berücksichtigt und zukünftige Entwicklungen im Bereich der sich laufend Arbeitswelten aufgreifen kann.

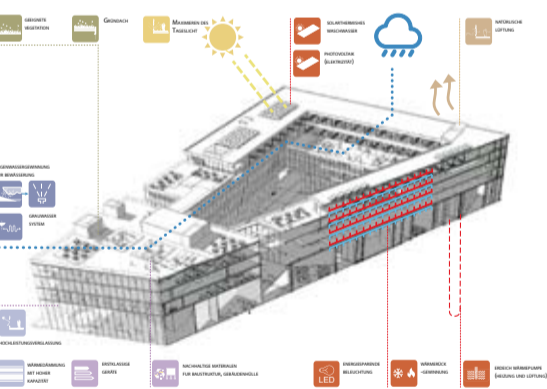
Der Entwurf sieht eine monochrome in weiß gehaltene Gebäudestruktur vor, die von außen frei von religiösen Symbolen ist. Die Hauptkörper gruppieren sich um einen zentralen Platz und widerspiegeln den von Menschen benutzten Freiraum, der reich an Grünflächen und reflektierenden Wasserflächen ist.

Das Gebäudestruktur enthält 8 große Lichthöfe, ein jeder ist ein Anbetungshaus zugeordnet. Die Lichthöfe durchdringen die gesamte Gebäudestruktur von der Bodenplatte bis zum Dach. Hierdurch durchdringt Tageslicht tief in die Struktur ein und erleuchtet sowohl die Korridore als auch die Anbetungsräume. Diese Lichtquellen/Lichtschächte dienen auch der Kommunikation, sind Orte der Begegnung, wo die Besucher Einblick in die jeweiligen Anbetungsräume erlangen und so auch einen Einblick in andere Religionen, deren Anbetungsräumen und Traditionen ermöglicht.

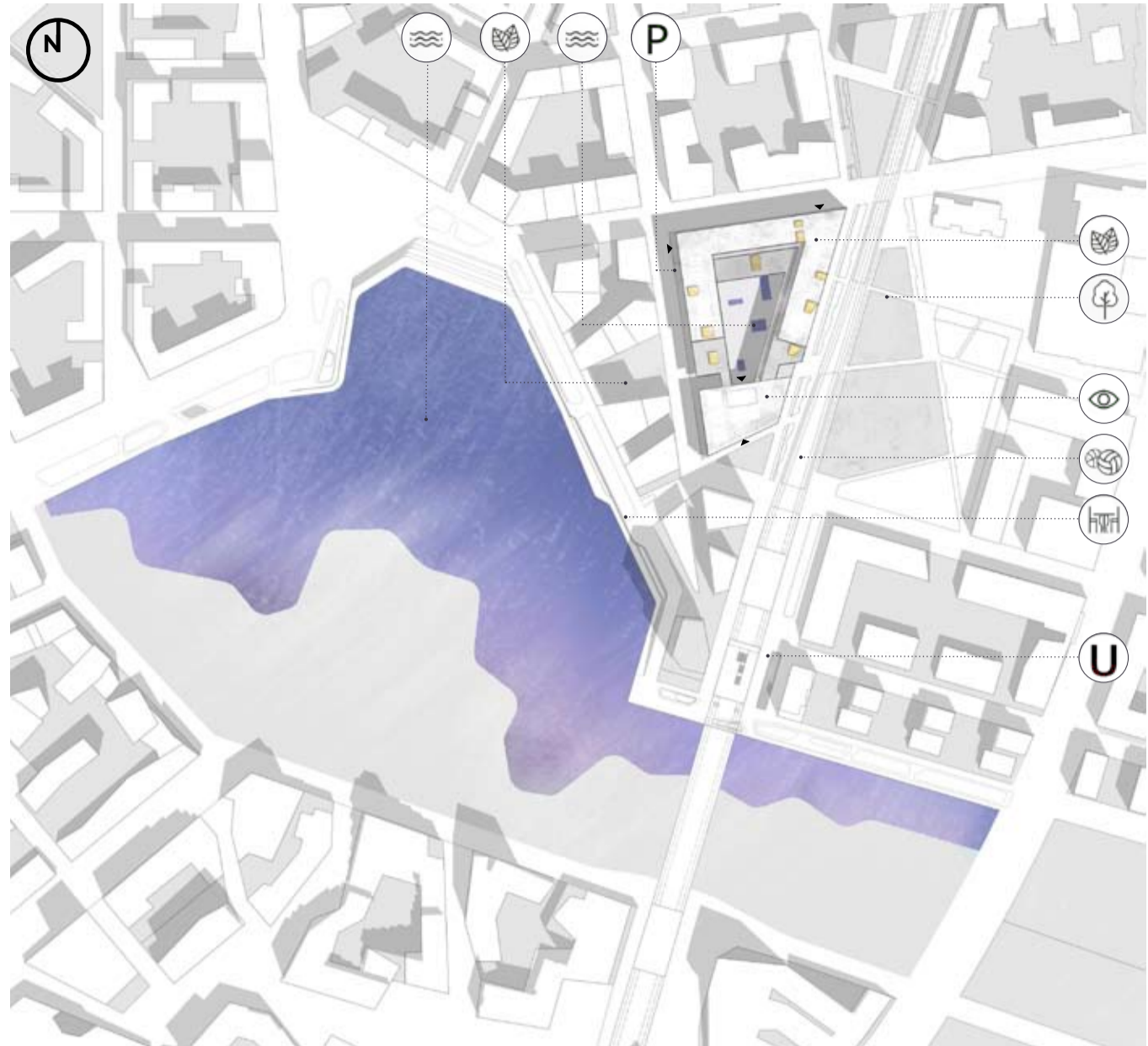
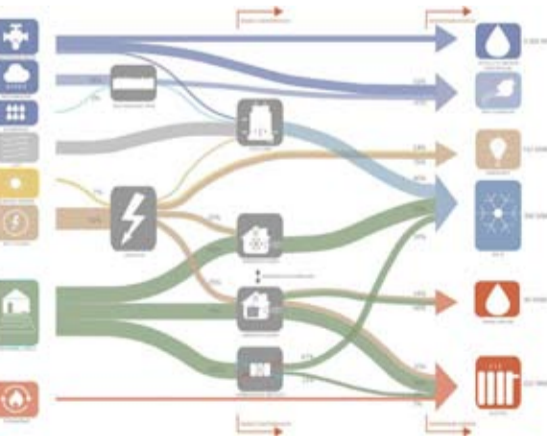
Die 8 Lichthöfe sind so über die Gebäudestruktur verteilt, dass alle Bewegungszonen und Verkehrswege bestmöglich beleuchtet werden und hierdurch eine ausgezeichnete Orientierung im Gebäude mit Unterstützung des natürlichen Lichtes gewährleistet wird.



SIEBEN BEREICHE DER NACHHALTIGKEIT



ENERGIEFLUSS

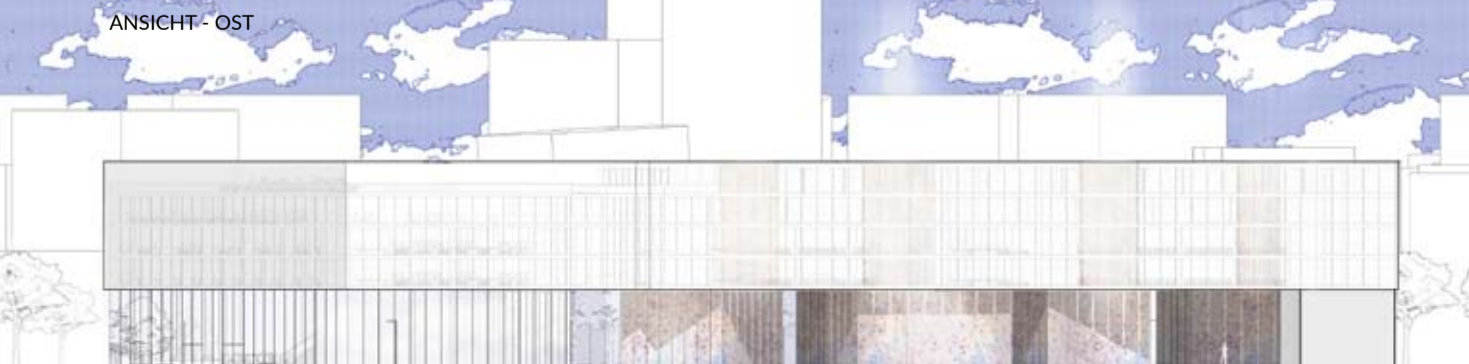


LAGEPLAN 1 : 1000



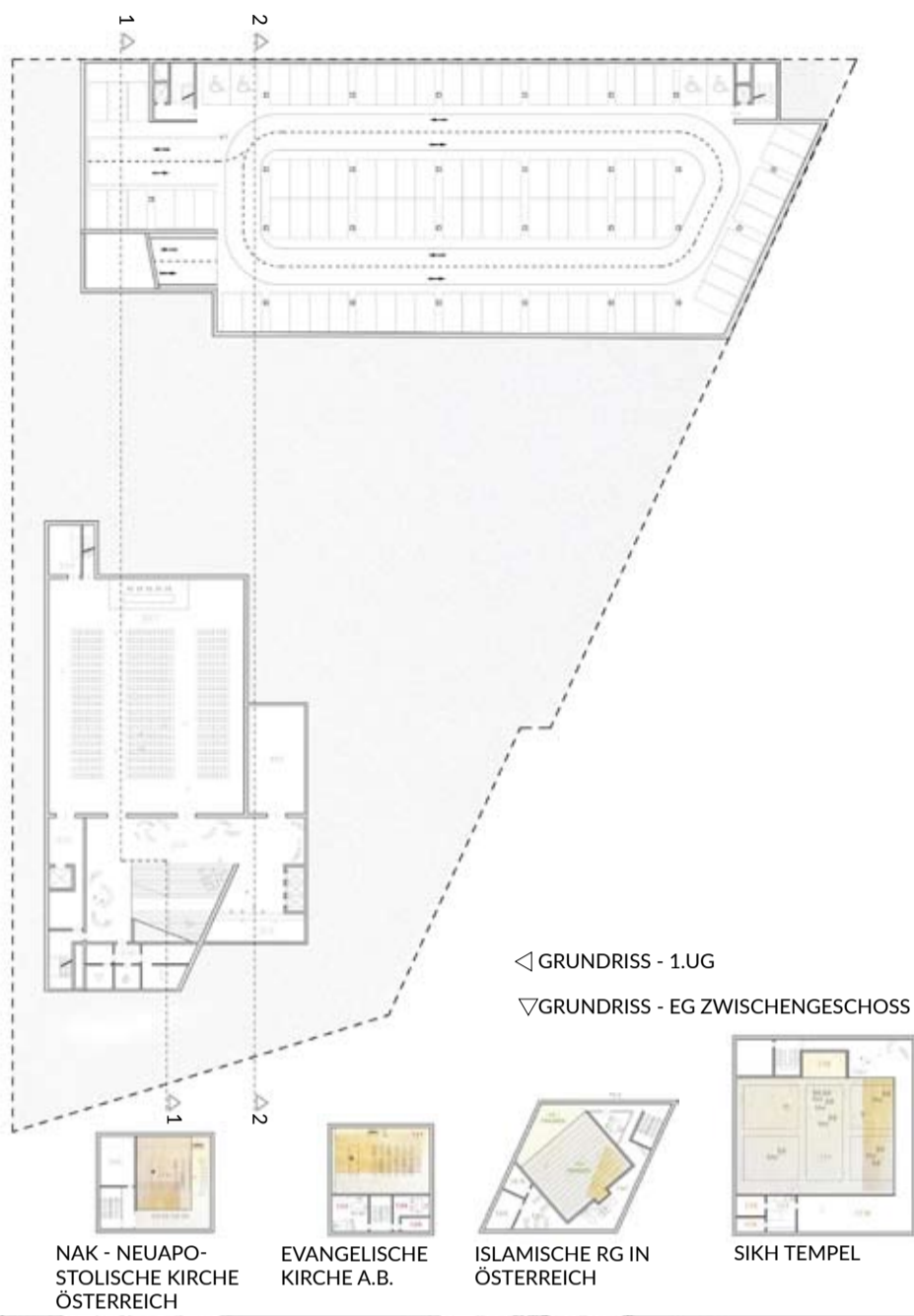
LAGEPLAN 1 : 500

ANSICHT - OST



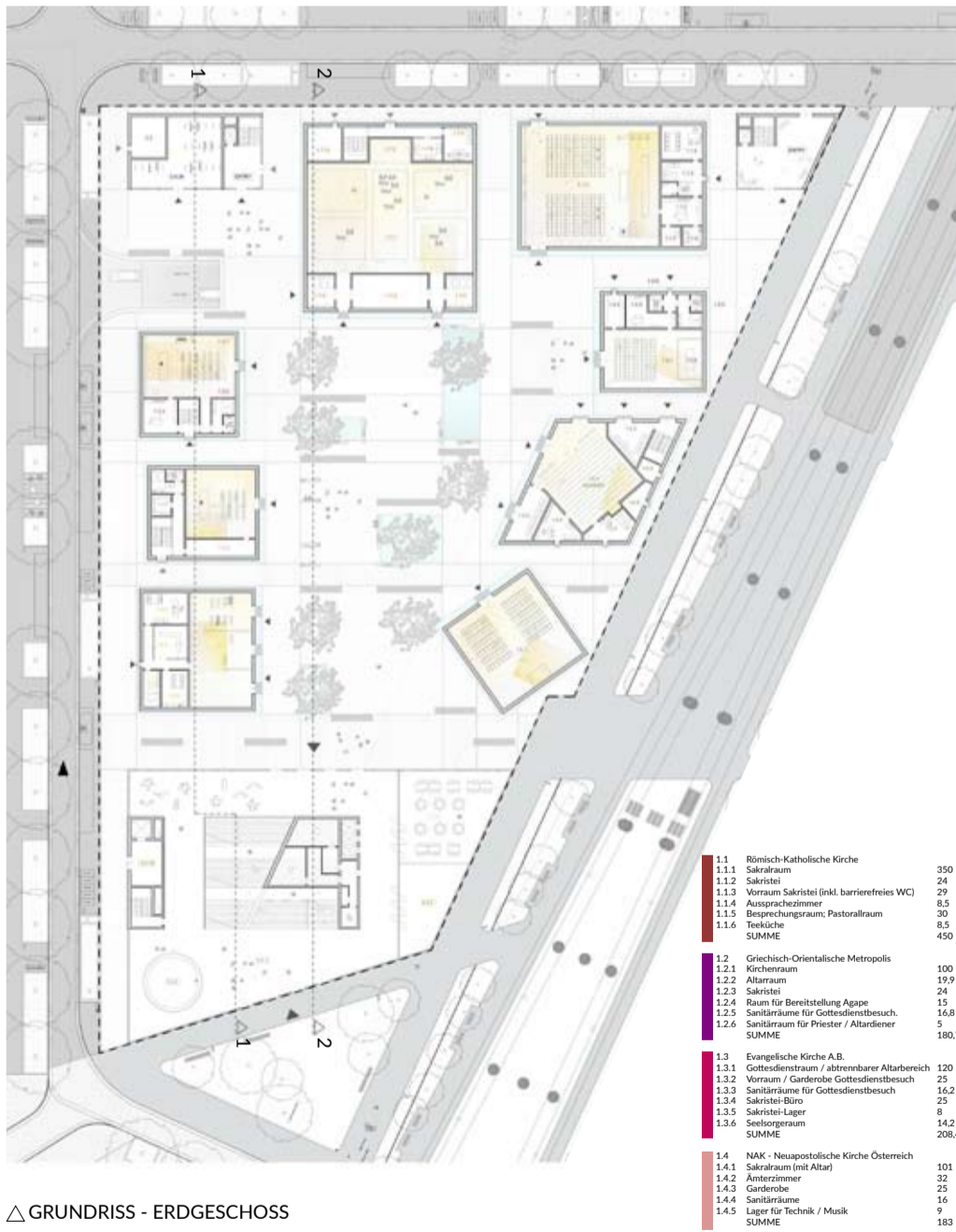
ANSICHT - WEST





1.5	OBR - Österreich, Buddhistische RG	150 m ²
1.5.1	Zentraler Tempelraum	23 m ²
1.5.2	Empfangsraum mit Garderobe	30 m ²
1.5.3	Büro	134 m ²
1.5.4	Sanitärräume	20,5 m ²
1.5.5	Küche / Sozialbereich	236,9 m ²
SUMME		
1.6	IGGO - Islamische RG in Österreich	150 m ²
1.6.1	Gebetsraum (Männer / Frauen getrennt)	46 m ²
1.6.2	Wäschräume (getrennt)	28 m ²
1.6.3	Verwaltungsräume	25,1 m ²
1.6.4	Bibliothek	44 m ²
1.6.5	Imam-Unterkunft	17,7 m ²
1.6.6	Küche	34 m ²
1.6.7	Aufenthaltsraum	11,8 m ²
1.6.8	Technikraum	7,5 m ²
1.6.9	Lagerraum	10,2 m ²
1.6.10	Abstellraum	374,3 m ²
SUMME		
1.7	Sikh Tempel	380 m ²
1.7.1	Sakralraum	21 m ²
1.7.2	Raum der Heiligen Schrift	55 m ²
1.7.3	Garderobe	40 m ²
1.7.4	Sanitärräume inkl. Bademöglichkeit	21,5 m ²
1.7.5	Büro	14,2 m ²
1.7.6	Gästeraum	20 m ²
1.7.7	Küche	8 m ²
1.7.8	Kühlhaus	11,4 m ²
1.7.9	Lagerraum Lebensmittel	67 m ²
1.7.10	Speisesaal	25 m ²
1.7.11	Technikraum	663,1 m ²
SUMME		
1.8	Israelitische Kultusgemeinde Wien	201 m ²
1.8.1	Synagoge	

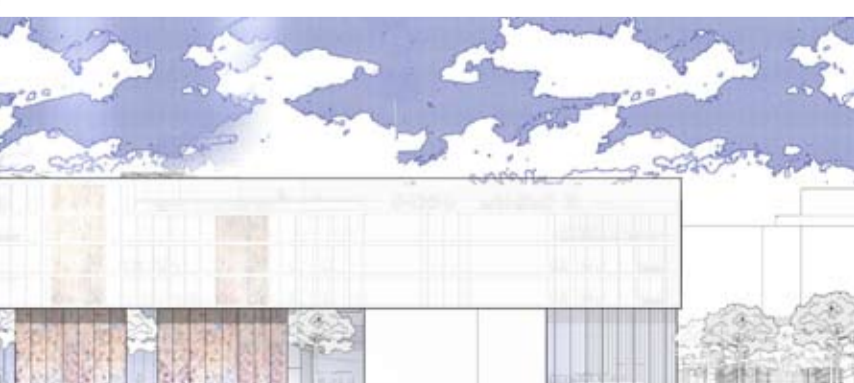
NAK - NEUAPOSTOLISCHE KIRCHE ÖSTERREICH
 EVANGELISCHE KIRCHE A.B.
 ISLAMISCHE RG IN ÖSTERREICH
 SIKH TEMPEL



1.1	Römisch-Katholische Kirche	350 m ²
1.1.1	Sakralraum	24 m ²
1.1.2	Sakristei	29 m ²
1.1.3	Vorraum Sakristei (inkl. barrierefreies WC)	8,5 m ²
1.1.4	Aussprachezimmer	30 m ²
1.1.5	Besprechungsraum: Pastoralraum	8,5 m ²
1.1.6	Teeküche	30 m ²
SUMME		450 m ²
1.2	Griechisch-Orientalische Metropolis	100 m ²
1.2.1	Kirchenraum	19,9 m ²
1.2.2	Altarraum	24 m ²
1.2.3	Sakristei	15 m ²
1.2.4	Raum für Bereitstellung Agape	16,8 m ²
1.2.5	Sanitärräume für Gottesdienstbesuch.	5 m ²
1.2.6	Sanitärraum für Priester / Altardiener	180,7 m ²
SUMME		
1.3	Evangelische Kirche A.B.	120 m ²
1.3.1	Gottesdienstraum / abtrennbarer Altarbereich	25 m ²
1.3.2	Vorraum / Garderobe Gottesdienstbesuch	16,2 m ²
1.3.3	Sanitärräume für Gottesdienstbesuch	25 m ²
1.3.4	Sakristei-Büro	8 m ²
1.3.5	Sakristei-Lager	14,2 m ²
1.3.6	Seehorgeraum	208,4 m ²
SUMME		
1.4	NAK - Neuaustolische Kirche Österreich	101 m ²
1.4.1	Sakralraum (mit Altar)	32 m ²
1.4.2	Anterzimmer	25 m ²
1.4.3	Garderobe	16 m ²
1.4.4	Sanitärräume	9 m ²
1.4.5	Lager für Technik / Musik	183 m ²
SUMME		

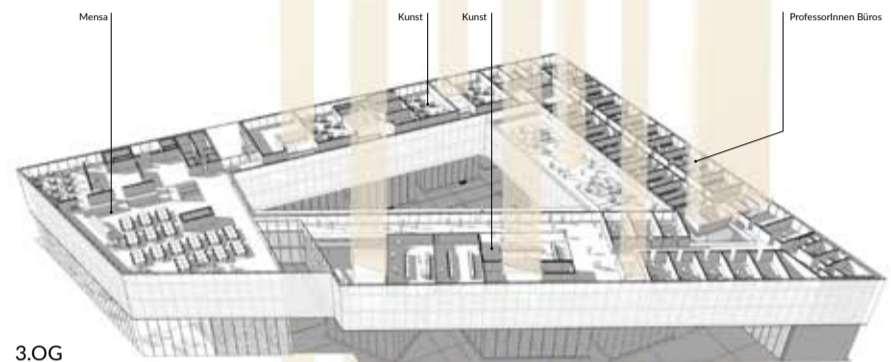
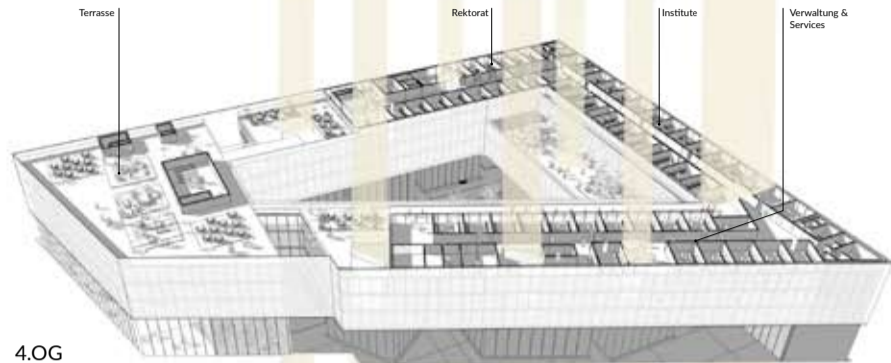
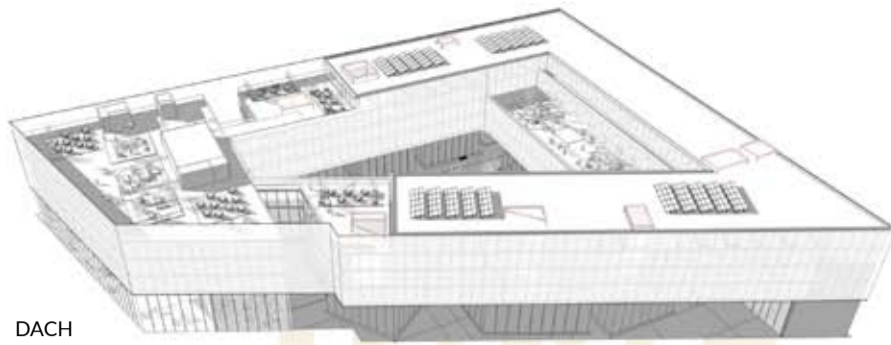


2.1	Haus 1 - Lehren & Lernen	750 m ²
2.1.1	Multifunktionsraum	250 m ²
2.1.2	Foyer und Zusatzflächen für Religionsgemeinschaften	40 m ²
2.1.3	MF-Raum Lager	20 m ²
2.1.4	MF-Raum Technik	40 m ²
2.1.5	MF-Raum Garderobe	60 m ²
2.1.6	MF-Raum Sanitär	160 m ²
2.1.7	Interreligiöser Begegnungsraum	651 m ²
2.1.8	Große Hörsäle	1500 m ²
2.1.9	Seminarräume	46 m ²
2.1.10	Seminarräume Lager	120 m ²
2.1.11	Seminarräume Sanitär	950 m ²
2.1.12	Normturnsaal	86,8 m ²
2.1.13	Geräteraum	103,2 m ²
2.1.14	Fitnessraum	39,2 m ²
2.1.15	Geräteraum Fitness	29,4 m ²
2.1.16	Garderober	46 m ²
2.1.17	Umkleiden Lehrende	90 m ²
2.1.18	Sanitär	35,2 m ²
2.1.19	Musik: Seminarräume	190 m ²
2.1.20	Musik: Probenräume	90 m ²
2.1.21	Musik: Lager	78 m ²
2.1.22	Kunst: Zeichensäle	755 m ²
2.1.23	Kunst: Werkräume	70 m ²
2.1.24	Kunst: Lager	290 m ²
2.1.25	Kunst: Technikräume	46 m ²
2.1.26	Digitalisierung: Learning & Teaching-Center (LTC)	145 m ²
2.1.27	Serverraum - Technik - Beobachtung	36 m ²
2.1.28	Sciencelab: Labor	80,7 m ²
2.1.29	Sciencelab: Lager	7127,1 m ²
2.1.30	Seminarräume- und Laborbereich: Sanitär	
SUMME		





△ GRUNDRISS - 3. OG



△ GRUNDRISS - 4. OG

