

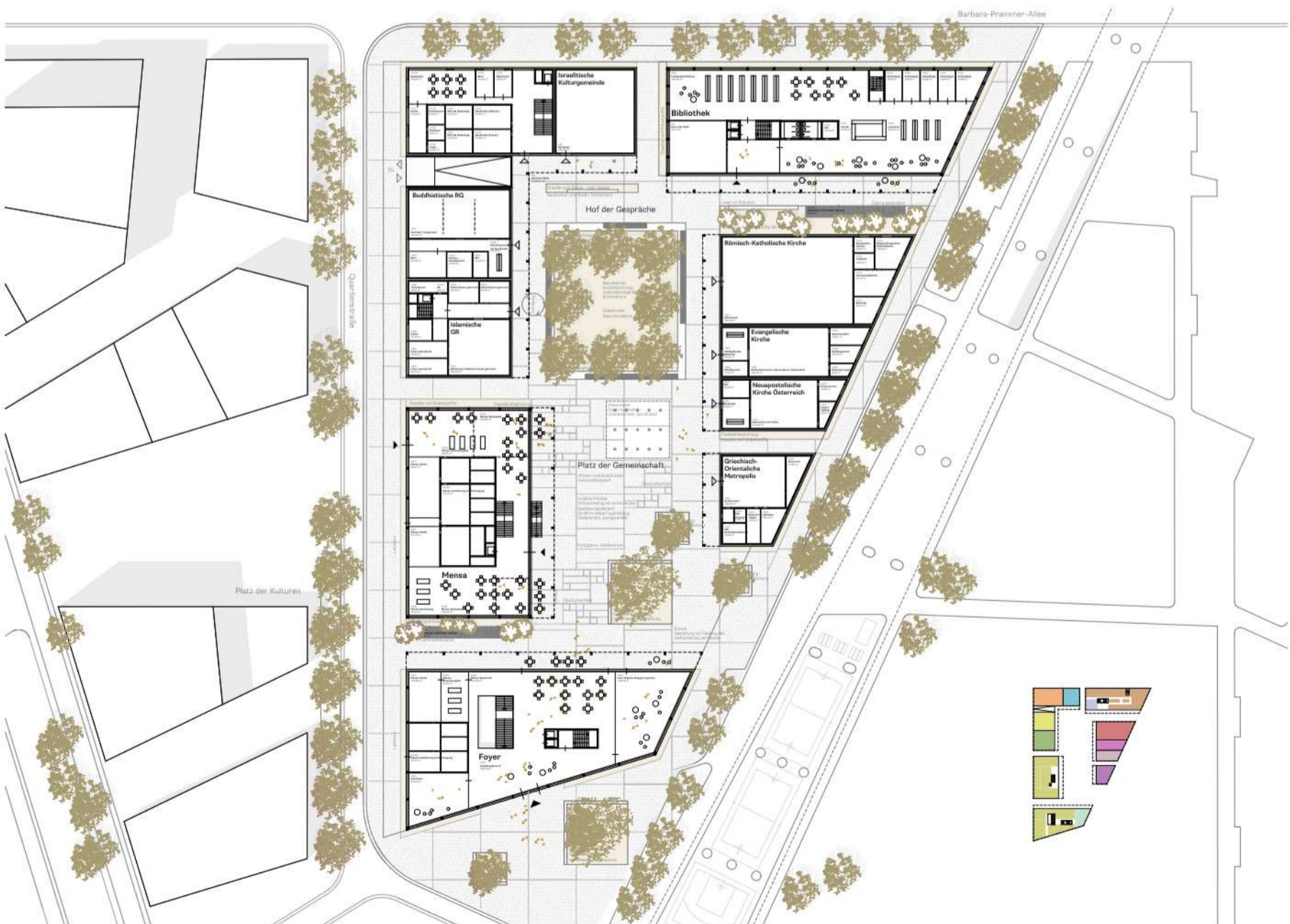


Lageplan | 1:500

Gemeinschaft und Individualität

Die Hochschul- und Sakralgebäude gruppieren sich um einen zentralen Platz. Eine einheitliche Materialität stärkt das Ensemble. Die Arkadengänge bilden eine architektonische Klammer und den Übergang vom öffentlichen in den privaten Raum.

Einladen, Gespräche ermöglichen, Ruhepole schaffen. Auf diese Bedürfnisse lässt sich der Freiraum des neuen Campus ein. Er gibt den Rahmen für das adaptive Innere, das sich im lebendigen Stadtraum als ruhige Zäsur eingliedert.



Erdgeschoß | 1:250

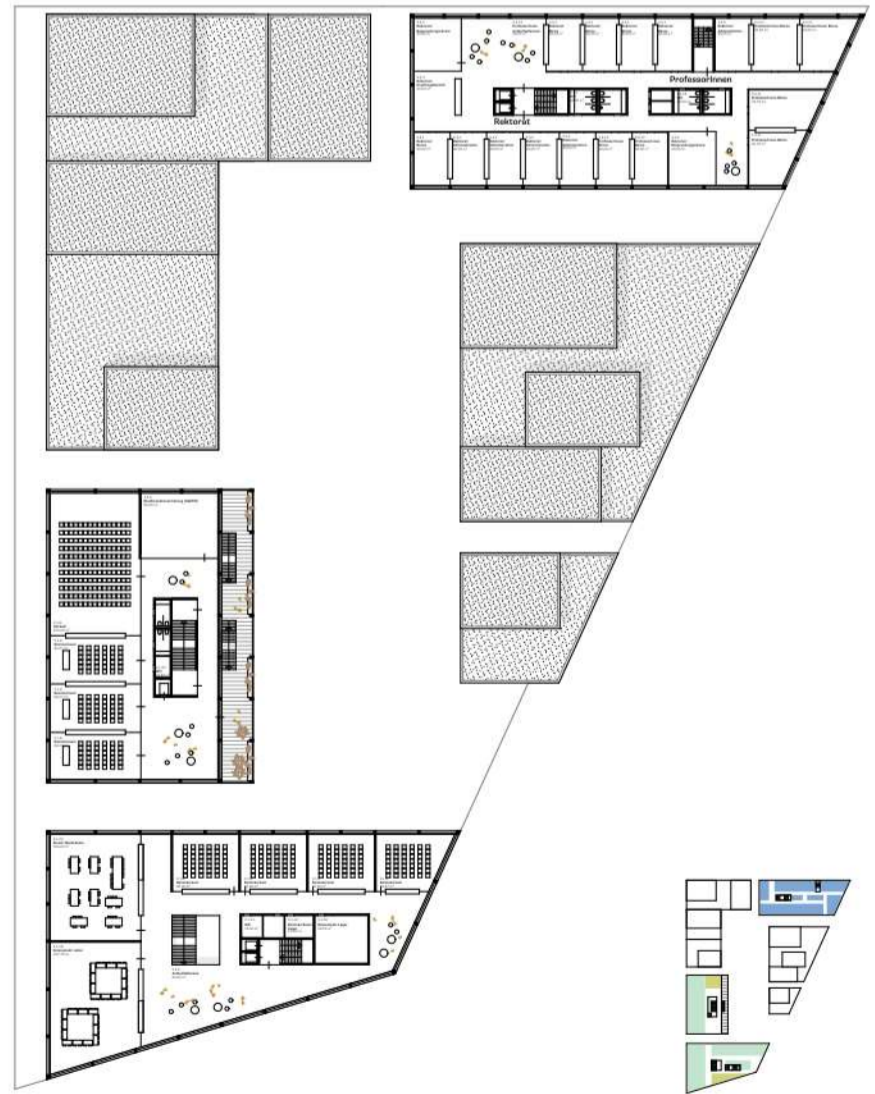




Hof der Gespräche



Obergeschoß 1 | 1:250



Obergeschoß 2 | 1:250





Sakralraum
Die Gestaltung der Innenräume erfolgt durch die einzelnen Religionsgemeinschaften. Die Sakralräume selber zeichnen sich nach außen durch eine Überhöhung ab.

Ornament
Die Fassade wird bei allen Sakralräumen als Zeichen der Gemeinschaft einheitlich in weißem Aluminium vorgeschlagen. Die Individualität der jeweiligen Religionsgemeinschaft kommt in der unterschiedlichen Ornamentik der Fassade zum Ausdruck.

Arkaden
Der zentrale Platz wird durch eine umlaufenden Arkadengang eingefasst. Dieser bildet einen witterungsgeschützten halböffentlichen Raum an der Schwelle zwischen innen und außen.

Platz
Die gemeinsame Mitte bietet zwei unterschiedliche Qualitäten. Der Hof der Gespräche bildet mit seiner intensiven Bepflanzung einen schattigen kontemplativen Raum. Am Platz der Gemeinschaft finden Feste und Veranstaltungen statt.

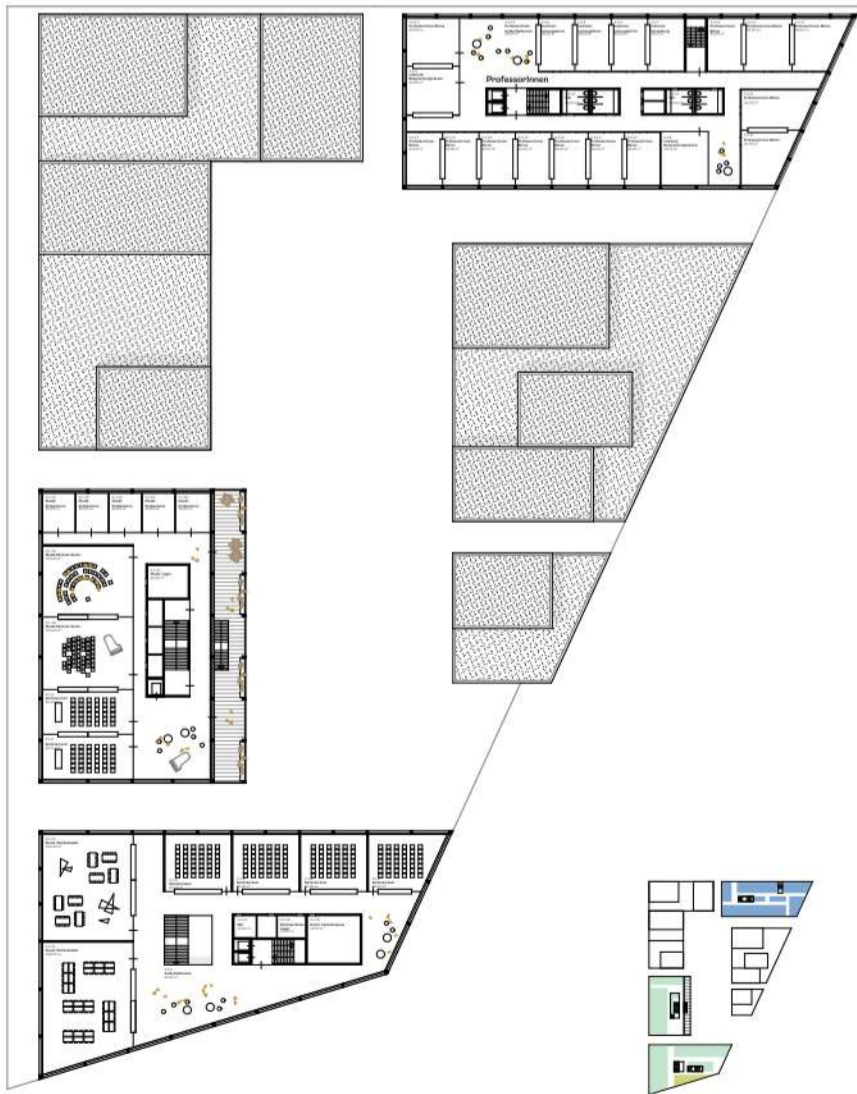


Typologien
Die Räume der Religionsgemeinschaften werden in Gruppen zusammengefasst. Die Arkaden und die einheitliche Materialität bilden eine architektonische Klammer. Dieses Grundgerüst kann im Innenraum sehr individuell gestaltet werden. Die Lage der überhöhten Räume und die Position von Öffnungen für Tageslichtführung können frei gewählt werden.

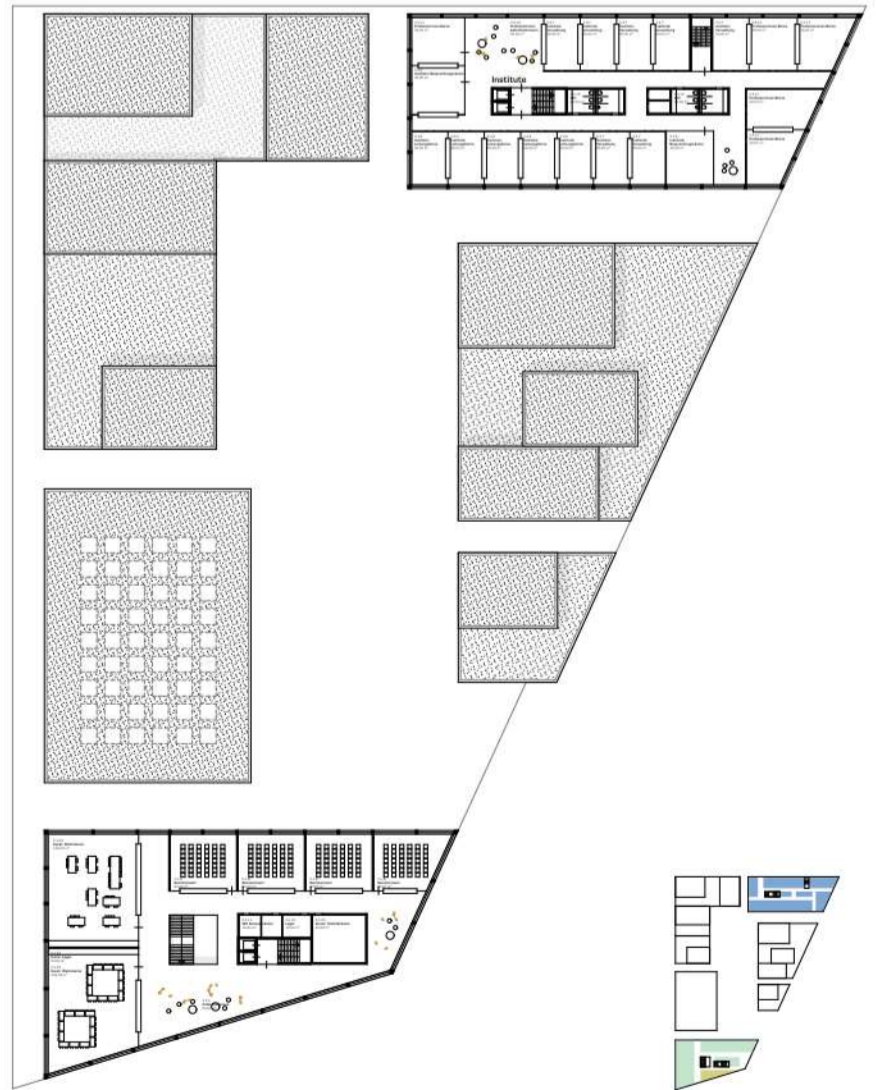
Sakralräume



Schnitt | 1:250

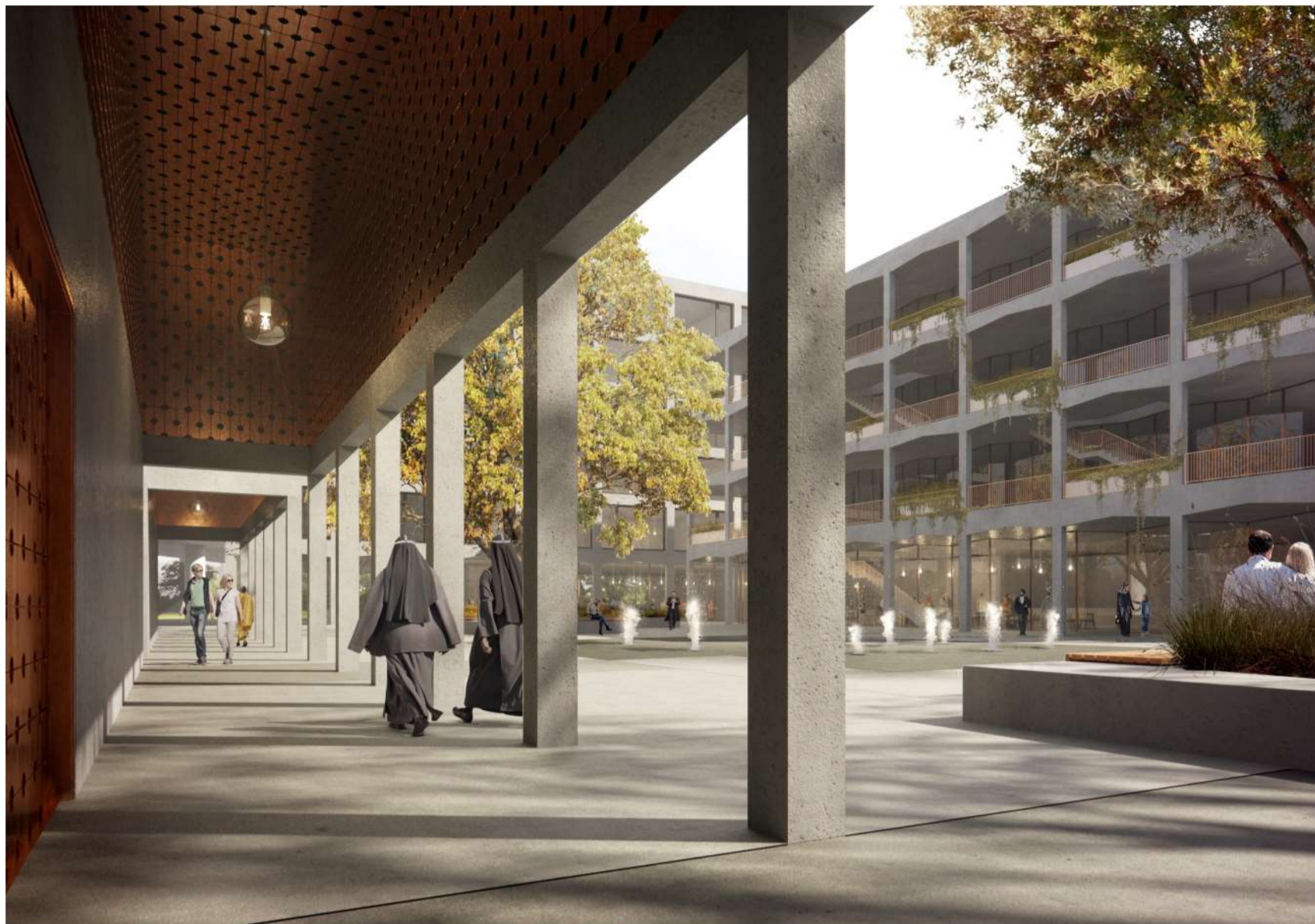


Obergeschoß 3 | 1:250

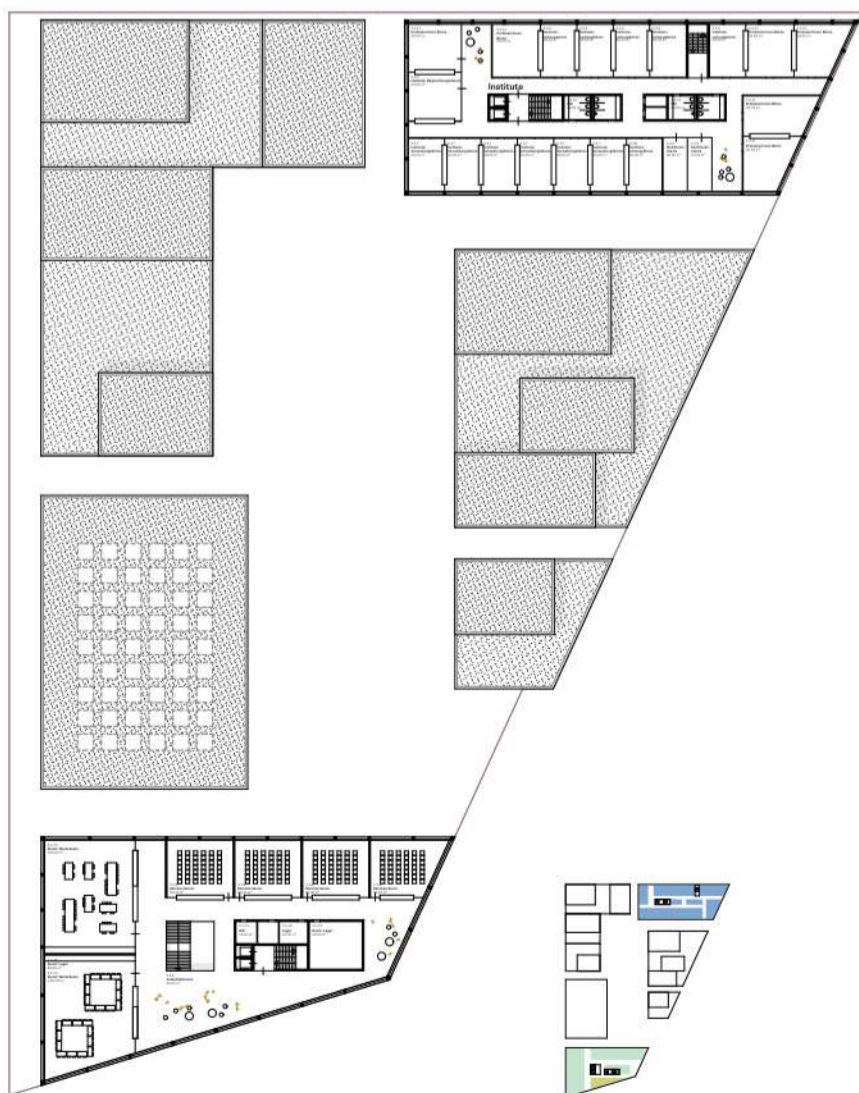


Obergeschoß 4 | 1:250

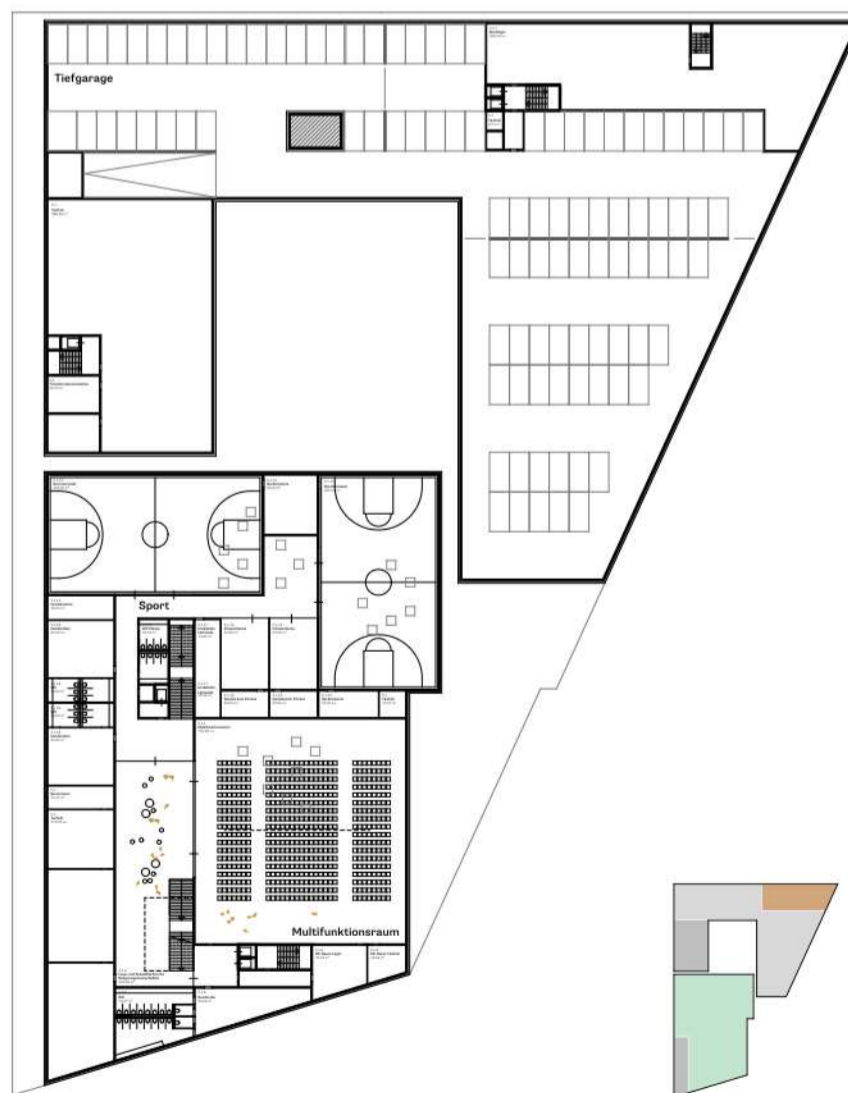




Platz der Gemeinschaft



Obergeschoß 5 | 1:250



Untergeschoß | 1:250

