



Präambel - Geist - Symbolik.

Unser Projekt spielt mit der Poesie einer kulturgeschichtlichen und interreligiösen Reise. Über die Wandelgänge (Stoen), der Liturgie „Die Bebauung der Erde“ von Rudolf Schwarz, *und*oder Friedrich Kieslers Skulptur „Us-You-Me“ *und*oder Malewitsch/Kandinskys Kompositionen, sowie komplexe Orte in Arezzo, Cormons, Vigevano und außereuropäische Platzanlagen spannen die menschlichen Interaktionen und Referenzen für den spezifischen Kontext auf.  
Der eine Planet - unsere terrestrische Erde - und der transzendente Kosmos - als ein Campus der Religionen. Platonische Körper wie Globus und Kometenschweif konstituieren **das Gemeinsame der Erdenbewohner.**

Irdisches und Transzendentes.

Das Irdische: die Basis der Religionsgemeinschaften ist allseitig zugänglich.

Das Transzendente: die Basis der Pädagogik, Lehre (Kirchliche Pädagogische Hochschule) schwebt tangential darüber.

Der Raum DAZWISCHEN wird zum Begegnungsraum (Campus).



Strukturplan Seestadt Aspern  
1:5000



Strukturplan Perimeter  
1:1000

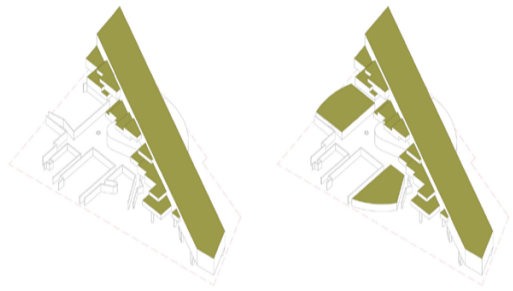
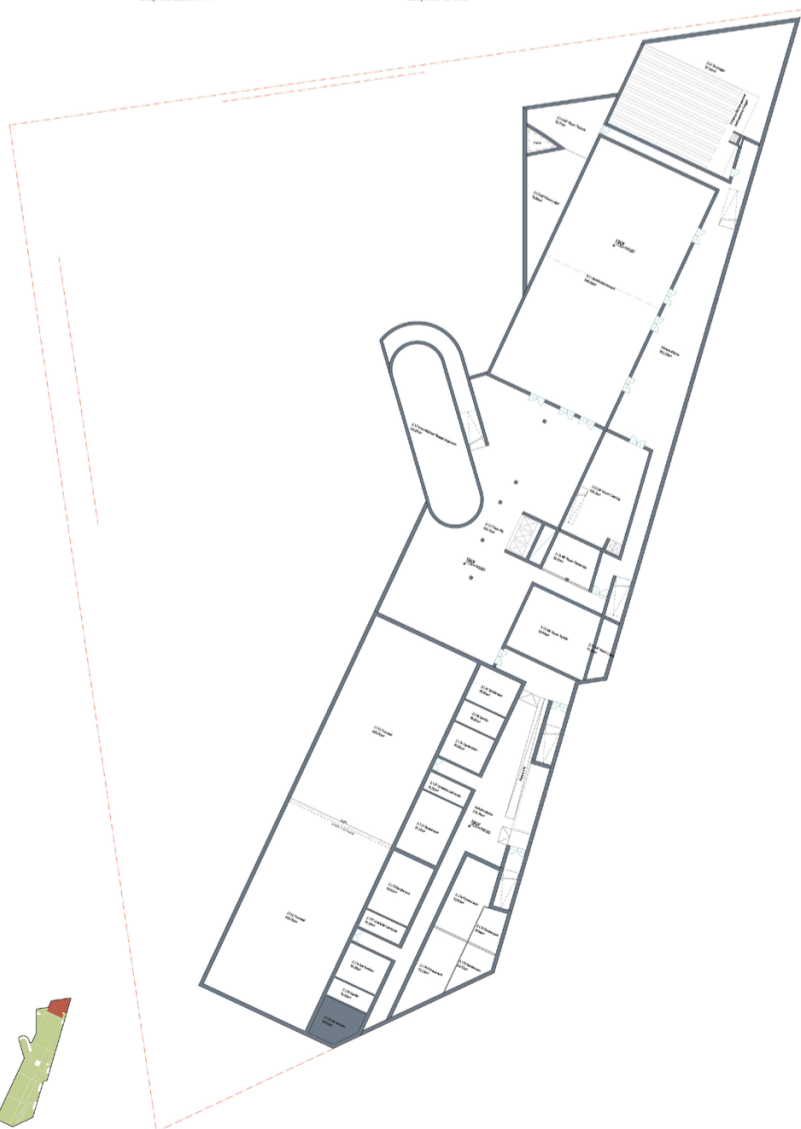


Diagram Basic 02/04

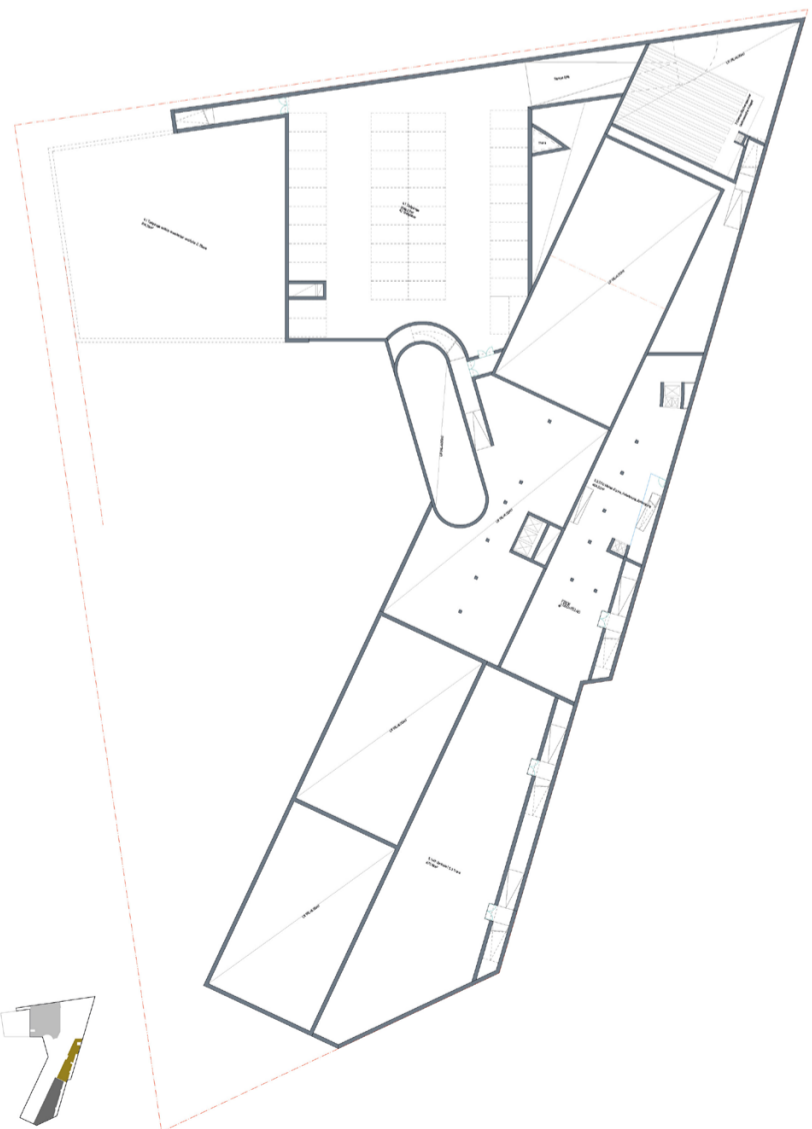
Diagram Variante



Laageplan  
1:500



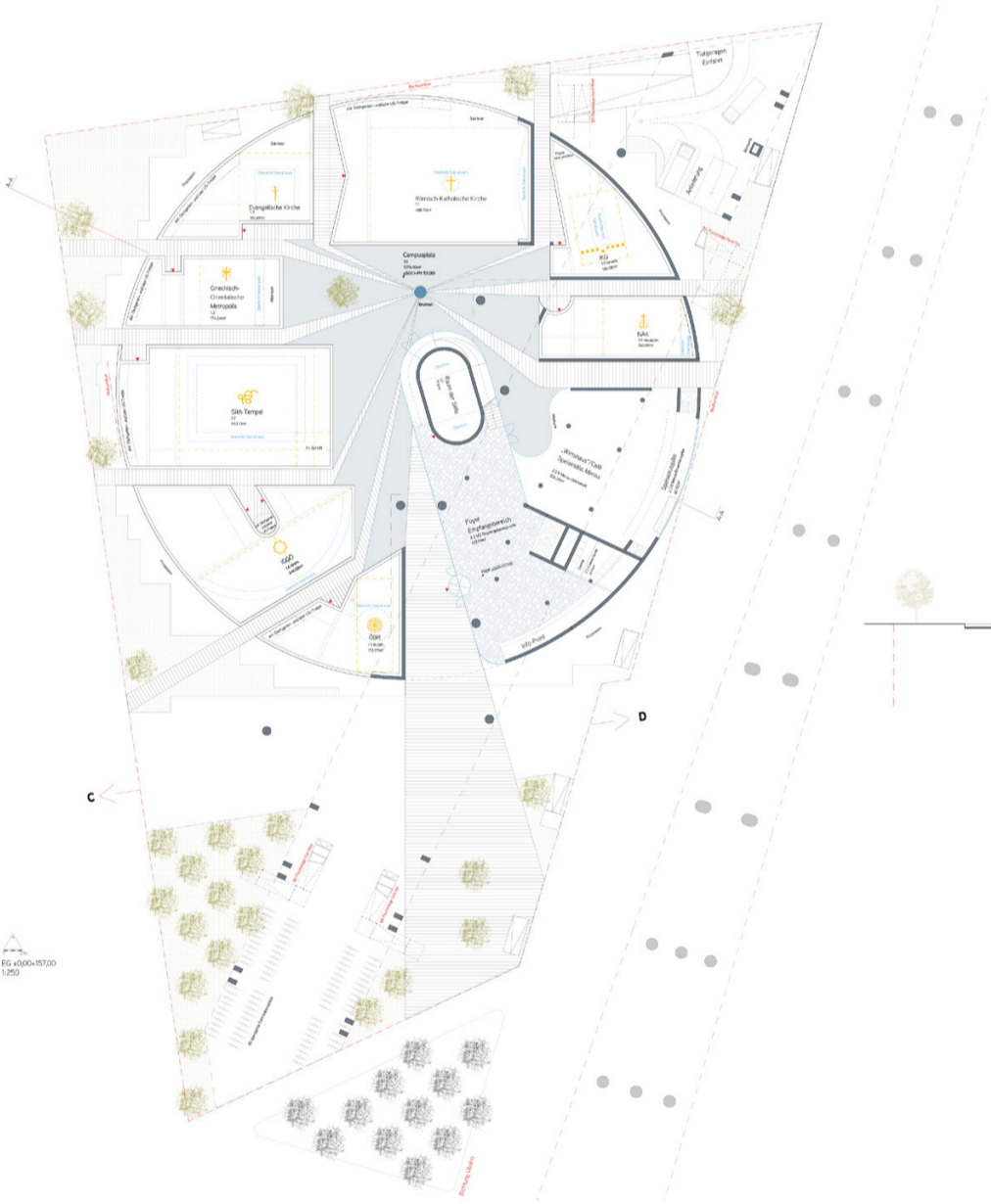
UG -8,20-148,00  
1:250



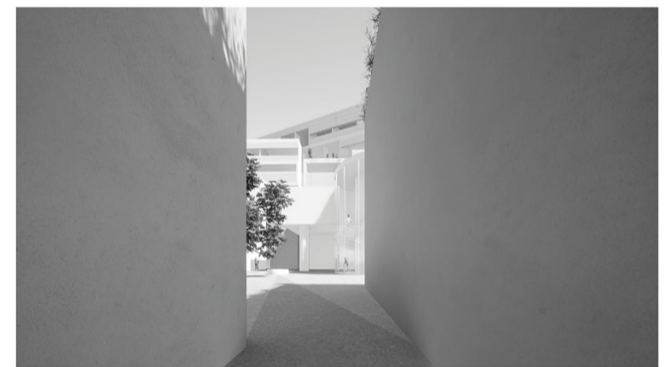
Zwischengeschosse -3,60-153,40  
1:250



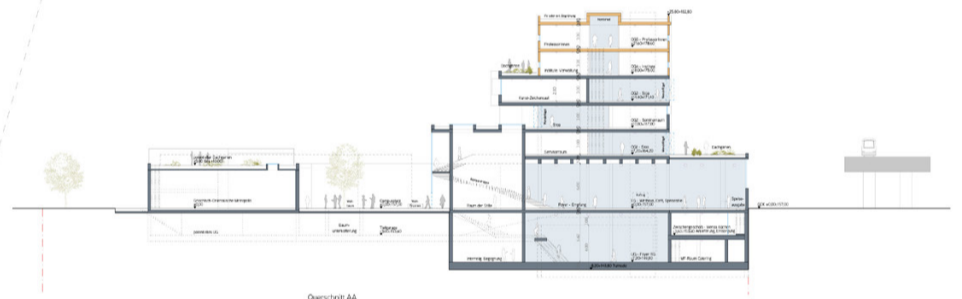
Schulbild Überblick



EG 400x5700  
1:250



Darstellung: Plaza zum Campusplatz



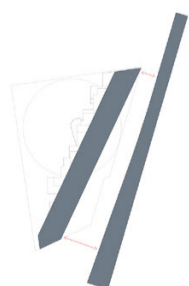
Derschnitt AA  
1:200



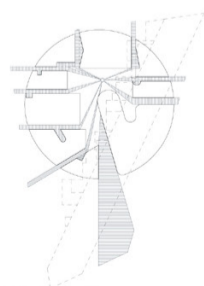
Darstellung: Campusplatz mit Weibaum und Weibrunnen



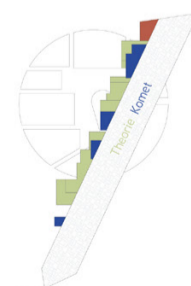
Weißpartitur



dynamische Fassade und Infrastruktur



Erdkreis und Wasserpfade



Theorie-Konzept



Dachgehängende Gärten



Imaginative Bedeckung Vorplatzbereich



Imaginative Bedeckung Vorplatzbereich



Imaginative Füllender Garten



Imaginative Kollabier Plan



Imaginative Wasserflächen



Imaginative Dachgärten



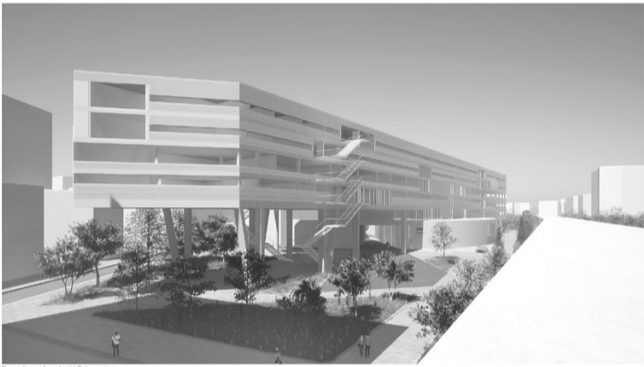
Imaginative Bedeckung Vorplatzbereich



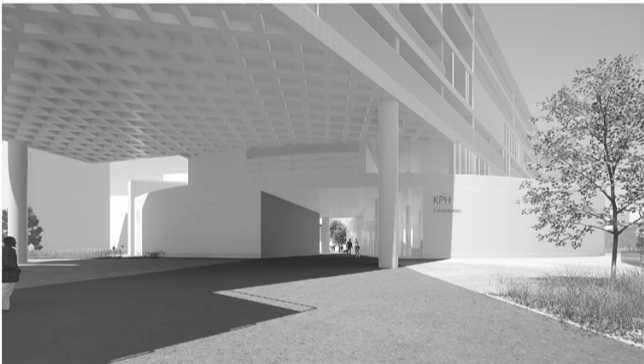
Imaginative höherer Helm im Schotterweg



Schnitt 2/3



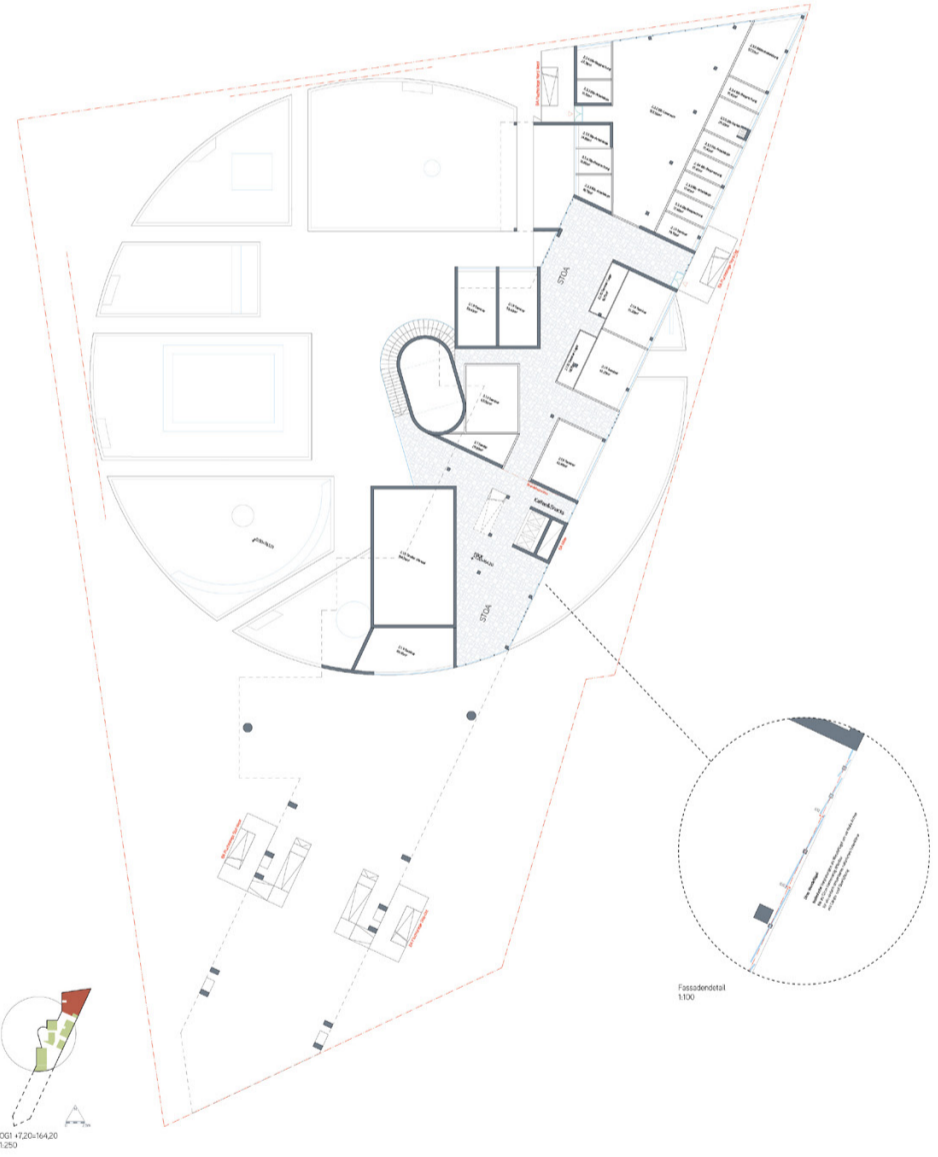
Darstellung: Aus der U-Bahnstation



Darstellung: Galerie zum Campus

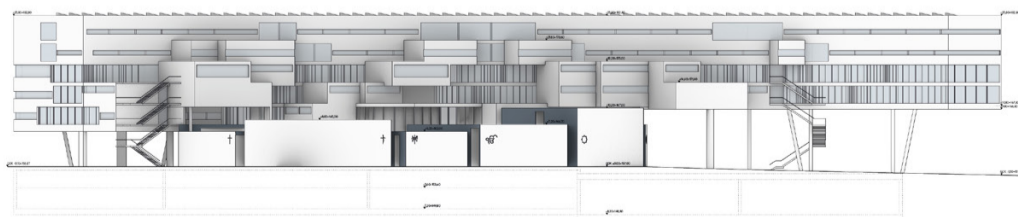


Darstellung: Ost-West Durchweg



001 +7.20-1/4.20  
1:250

Fotostandort  
1:100



Ansicht West  
1:250



002 - 1230-10730  
1:250



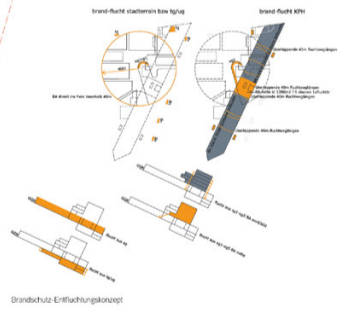
003 - 1140-17140  
1:250



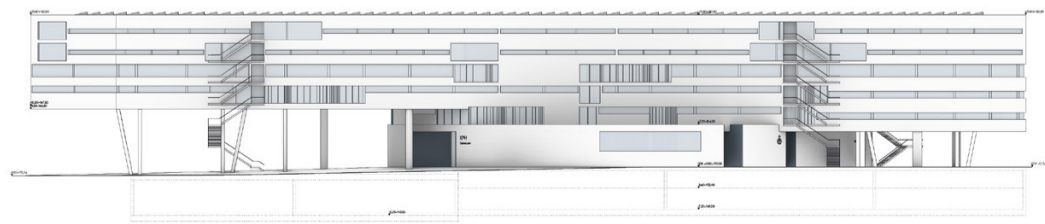
004 - 1830-17500  
1:250



005 - 2160-17840  
1:250



Brandchutz-Einführungsknoten



Ansicht Ost  
1:250