

CAMPUS DER RELIGIONEN

ASPERN
DIE SEESTADT
WIENS

3 4 4 1 7 8



BEGEGNUNG

Der Vorschlag für den Wiener Campus der Religionen entstammt einer ausgeprägten Vorstellung der städtebaulichen und architektonischen Raumgestaltung um einen gepflegten Platz mit einem Ring, der die vier Häuser und acht Religiösen Räume verbindet. Der Platz beinhaltet einen ruhigen, von Wasser umgebenen Garten mit Pflanzen und Büschen. Durch den fließenden Übergang mit der Umgebung wird sein Charakter als Ort der Begegnung gestärkt. Die Zugänglichkeit wird von allen Seiten des Areals gewährleistet und der Prozess [Bauher] kann diesen horten, erkennen und von verschiedenen Tönen der Gebäude aus wahrnehmen. Dieser Platz ist ein Begegnungsraum, der eine Plattform für einen unregelmäßigen kulturellen und religiösen Austausch und zugleich einen Raum, von sich der Umgebung abheben unterschiedlichen Begegnungsraum in Seestadt bietet. Es handelt sich um einen feierlichen und ruhigen Raum, der für Feiern und feierliche Zusammenkünfte geeignet ist und dadurch zum neuen Religiösen Raum wird ein offener, Religiöser Raum im Freien zur Feier der Rituale verschiedener Religionen in der menschlichen Kultur. Aus der Perspektive der Begegnung zur Stadt handelt es sich um eine städtische Architektur mit einer Vielzahl an Gebäuden/Räumen, einer vielfältigen und kleinen Kultur mit einer gemeinsamen Sprache die Sparten, Zurückhaltung und Mächtigkeit widerspiegelt aber auch die Heterogenität der Räume fest und einen typologischen und ästhetischen Reichtum bietet. Das Innere bietet im Regematz diese Einheit und alle Monumentalität. Unser Vorschlag beinhaltet eine Reihe von Maßnahmen, die die Heterogenität der Religiösen Räume und Lehrgebäude mit der erwünschten Einheit verbindet. Diese Aspekte werden grundsätzlich durch einen Ring als Verbindungselement und dem Spiel mit dem Maßstab und der gemeinsamen Sprache der Fassaden und Dächer erfüllt.

BAULICHE KLAMMER

Zunächst schaffen wir eine klare und schlichte Alternative zur „Jädischen Klammer“ vor: ein Ring, der den primären Raum des Platzes eindeutig definiert. Dieses Verbindungselement erfüllt zwei Zwecke: einerseits bietet es heiligen Raum für Rituale und andererseits dient es als Verbindungselement zwischen verschiedenen Gebäuden zur Veranschaulichung ihrer städtebaulichen Verbindung. Der Ring bietet nach innen ein schützendes, klares und mächtiges Bild. Er besteht sich aus einer länglichen Form (Original: Dachtrag) mit vier Säulen aus Stahlbeton. In ihrer Leichtigkeit und Feinheit liegt die Struktur zwischen einem Strukturmodell und einem Schloß. Diese Struktur schwebt über dem Platz und überdeckt einen erhabenen Ringweg in der Nähe der Südlängsmaße der Moscheen oder der christlichen Kreuzgänge. Der Ring ermöglicht sowohl das Staffeln religiöser Feiern als auch die städtebauliche Verbindung der verschiedenen Gebäude, die akademischen Tradition der überdeckten Wege der Collages, beispielsweise dafür, folgend. Der Ring ist über die Nachweise mit den verschiedenen Tempeln verbunden und dient als Relikt, der unentbehrlich mit dem Zugang zu jedem Tempel verbunden ist. Gemeinsam mit dem umgebenden Wasser, einem Ort des Übergangs zwischen dem zentralen und den Tempeln geweihten Raumes, funktioniert er auch als feierlicher Prozessionsweg.

EIN PLATZ, EIN GARTEN

Es handelt sich um einen Raum sportlicher und kontemplativer Natur, in dem kulturelle und religiöse Veranstaltungen und individuelle besinnliche Tätigkeiten stattfinden können. Einfach verbunden mit der ganzen Stadt zugänglich, ein veredelter Garten der Betrachtung, dem Beobachten und der Reflektion dienend. Der langgestreckte Raum mit einem Verhältnis von 1:3 ist klimatisch im oberen Bereich, mit einem an den Seiten und zu den Religiösen Räumen hin offenem Belüftung und ein natürlicher Gartenplatz zur Grundebene. Der Platz wird durch eine strahlende, leuchtende Vegetation von mittlerer Höhe im Zentrum charakterisiert, die in regelmäßigen Abständen angelegt ist. Dadurch entstehen vom Umfang kaum wahrnehmbare Reihen von Wegen und Sitzplätzen, die mit jedem Religiösen Raum die über die Vegetation der überdachten Wege verbunden sind. Die einheitlichen Pflanzenbestandteile werden durch das Beobachtetensystem und unregelmäßige Baumgruppen, im Norden dicht als Sonnenschutz und im Süden leichter mit Obstbäumen, bestückt. Der Garten ist eine zielgerichtete Neuentdeckung der vertikalen Landschaft oder charater lagh, in dem ein Wasserriegel die Vegetation im Zentrum abgrenzt und durch aufsteigende Plattformen überquert, Rinnen definiert. Anstelle des zentralen Brunnens der charater lagh besitzt jeder Religiöse Raum einen Brunnen, der mit dem Ring verbunden ist, um die Heterogenität der Religiösen und deren Zusammenfließen zu betonen. Der Ring verbindet außerdem die große Wasserfläche südlich des Platzes oberhalb des Multifunktionsraumes in Haus 1 mit den Brunnen und Becken der Trockengärten aller Religiösen Räume, die wiederum die Dächer durch die Wasserabgabe betonen und stabilisieren können. Der Platz vereint somit die eigene Monumentalität und räumliche Einzigartigkeit mit den kleinteiligen thematischen Gärten und verdeckten Orten.



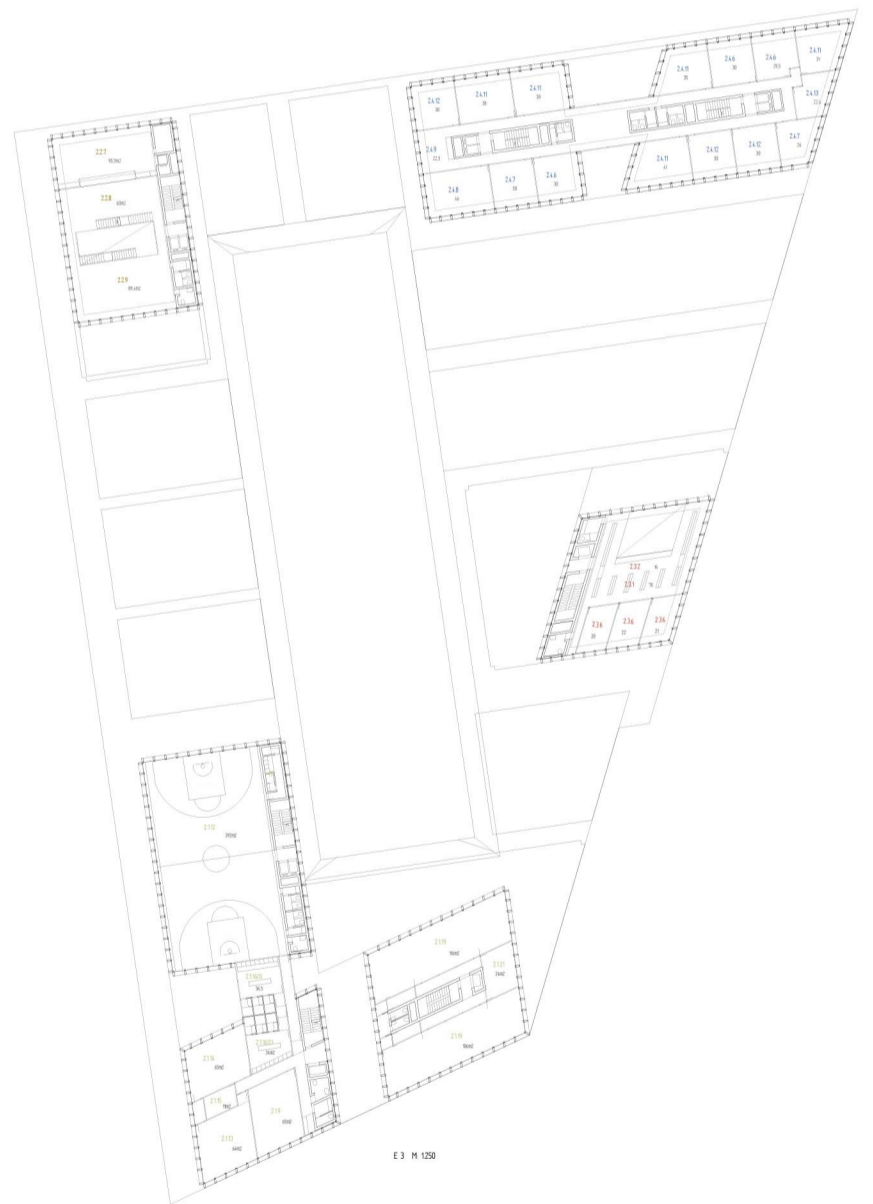
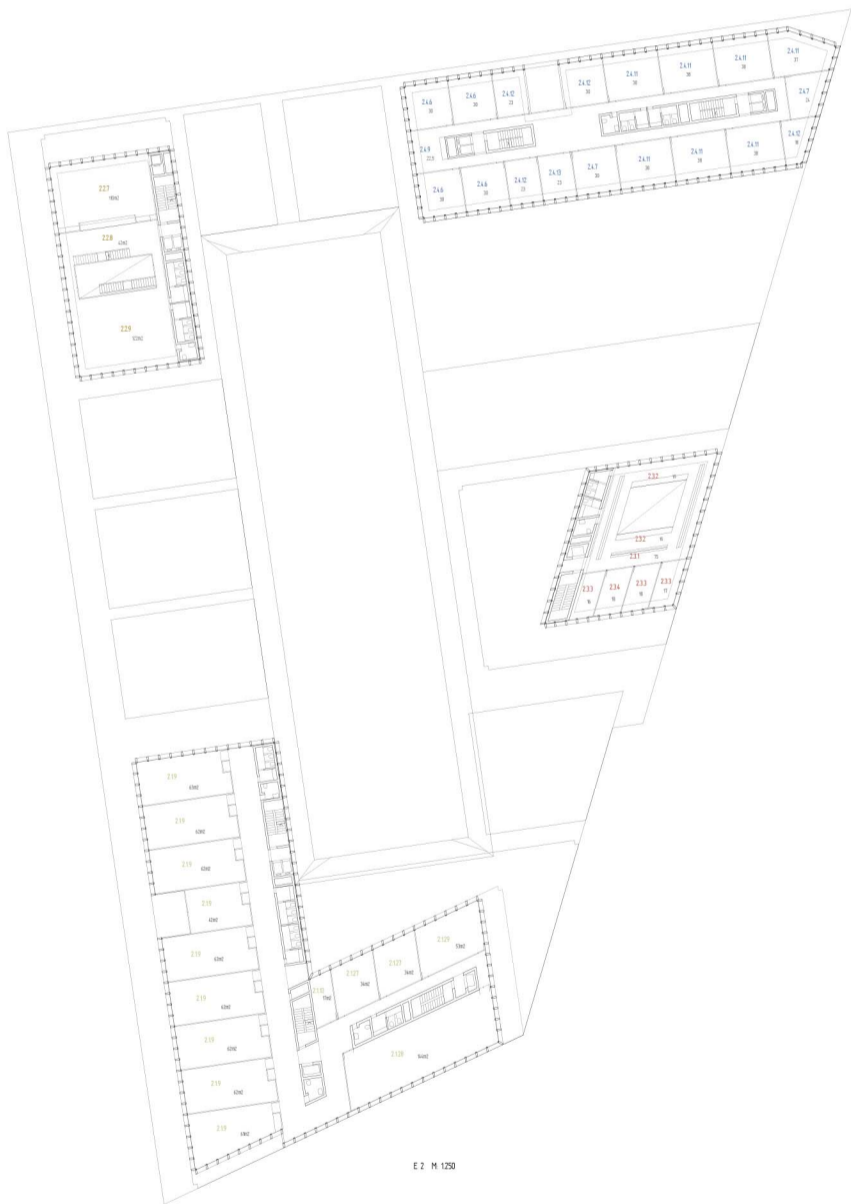
DIE VIER HÄUSER MIT SIEBEN TÜRMEN

Das Konzept des Campus ist direkt und klar, unabhängige Gebäude mit einem selbst heterogenen Charakter, die deutlich durch eine gemeinsame Sprache und Höhenkontinuität verortet werden. Durch die vier Häuser wird sowohl die Kontinuität beibehalten als auch die Trennung der größeren Volumina ermöglicht. Die Häuser sind räumlich in isolierten Bereichen, die das räumliche Verhalten des Nutzers verwechseln, unterteilt. Durch die Aufteilung des Äußeren wird der Maßstab an den der Umgebung angepasst. Diese emporgelassen, kleinteiligen Türme beherrschten ebenfalls unabhängige Abstände und sind über die mit dem Sockel über verschiedenen Höhenstufen verbunden. Die Emporen der Türme mit dem Schema der Sockel und Türme ermöglicht die Definieren einer Vielzahl von begrenzten, von innen erreichten Privatressourcen. Jedes Gebäude wird von einem öffentlich zugänglichen Durchgang durchzogen, der es ermöglicht dem Platz über die zu erreichen. Das Strukturkonzept suggeriert eine durch die Lage der Trappenhäuser, Liftanlagen und strukturellen Fassade begrenzte Spannweite. Die Wiederholung der Metallstrukturen über 10 Meter ermöglicht die vertikale Neupositionierung der Innenräume mit vollkommener Flexibilität. Im Erdgeschoss bilden vier Gruppen von Säulen zusammen und schaffen so Spannweiten von 8,10 Metern, um sich an die Parkräume der Fußgänger anzupassen. Die Bibliothek, die Mensa und Restaurant sind die Repräsentanten öffentlicher Charaktere unabhängig. Sie betonen den Charakter durch Platte, die diagonal die Bibliothek und diagonal abwechselnd die Restaurants durchlaufen. Der obere Abschnitt der Türme ist durch ein Balkensystem überdeckt, das die nach Norden ausgerichteten Oberlichter definiert, die Licht einlassen und die es ermöglichen, die Kletterwege zu verfolgen. Fassade, Oberlichter, Kerne und Hohlräume bilden eine durch ihr architektonisch-ästhetisches Wesen, Nächstenliebe und ihre zivilisationskritische Natur eine emporgelagte Gesamtform. Mehrere Stützsysteme werden im Zusammenhang mit der Maßstabverkleinerung der Lehrgänge verwendet. Einerseits werden Oberlichter eingeführt, andererseits gehen die Volumina lateral übereinander aneinander um die Gebäude in der Höhe zu zurückziehen der Abstände nach Stockwerk 1. Erdgeschoss-2-3-4-5-6-7-8-9-10-11-12-13-14-15-16-17-18-19-20-21-22-23-24-25-26-27-28-29-30-31-32-33-34-35-36-37-38-39-40-41-42-43-44-45-46-47-48-49-50-51-52-53-54-55-56-57-58-59-60-61-62-63-64-65-66-67-68-69-70-71-72-73-74-75-76-77-78-79-80-81-82-83-84-85-86-87-88-89-90-91-92-93-94-95-96-97-98-99-100-101-102-103-104-105-106-107-108-109-110-111-112-113-114-115-116-117-118-119-120-121-122-123-124-125-126-127-128-129-130-131-132-133-134-135-136-137-138-139-140-141-142-143-144-145-146-147-148-149-150-151-152-153-154-155-156-157-158-159-160-161-162-163-164-165-166-167-168-169-170-171-172-173-174-175-176-177-178-179-180-181-182-183-184-185-186-187-188-189-190-191-192-193-194-195-196-197-198-199-200-201-202-203-204-205-206-207-208-209-210-211-212-213-214-215-216-217-218-219-220-221-222-223-224-225-226-227-228-229-230-231-232-233-234-235-236-237-238-239-240-241-242-243-244-245-246-247-248-249-250-251-252-253-254-255-256-257-258-259-260-261-262-263-264-265-266-267-268-269-270-271-272-273-274-275-276-277-278-279-280-281-282-283-284-285-286-287-288-289-290-291-292-293-294-295-296-297-298-299-300-301-302-303-304-305-306-307-308-309-310-311-312-313-314-315-316-317-318-319-320-321-322-323-324-325-326-327-328-329-330-331-332-333-334-335-336-337-338-339-340-341-342-343-344-345-346-347-348-349-350-351-352-353-354-355-356-357-358-359-360-361-362-363-364-365-366-367-368-369-370-371-372-373-374-375-376-377-378-379-380-381-382-383-384-385-386-387-388-389-390-391-392-393-394-395-396-397-398-399-400-401-402-403-404-405-406-407-408-409-410-411-412-413-414-415-416-417-418-419-420-421-422-423-424-425-426-427-428-429-430-431-432-433-434-435-436-437-438-439-440-441-442-443-444-445-446-447-448-449-450-451-452-453-454-455-456-457-458-459-460-461-462-463-464-465-466-467-468-469-470-471-472-473-474-475-476-477-478-479-480-481-482-483-484-485-486-487-488-489-490-491-492-493-494-495-496-497-498-499-500-501-502-503-504-505-506-507-508-509-510-511-512-513-514-515-516-517-518-519-520-521-522-523-524-525-526-527-528-529-530-531-532-533-534-535-536-537-538-539-540-541-542-543-544-545-546-547-548-549-550-551-552-553-554-555-556-557-558-559-560-561-562-563-564-565-566-567-568-569-570-571-572-573-574-575-576-577-578-579-580-581-582-583-584-585-586-587-588-589-590-591-592-593-594-595-596-597-598-599-600-601-602-603-604-605-606-607-608-609-610-611-612-613-614-615-616-617-618-619-620-621-622-623-624-625-626-627-628-629-630-631-632-633-634-635-636-637-638-639-640-641-642-643-644-645-646-647-648-649-650-651-652-653-654-655-656-657-658-659-660-661-662-663-664-665-666-667-668-669-670-671-672-673-674-675-676-677-678-679-680-681-682-683-684-685-686-687-688-689-690-691-692-693-694-695-696-697-698-699-700-701-702-703-704-705-706-707-708-709-710-711-712-713-714-715-716-717-718-719-720-721-722-723-724-725-726-727-728-729-730-731-732-733-734-735-736-737-738-739-740-741-742-743-744-745-746-747-748-749-750-751-752-753-754-755-756-757-758-759-760-761-762-763-764-765-766-767-768-769-770-771-772-773-774-775-776-777-778-779-780-781-782-783-784-785-786-787-788-789-790-791-792-793-794-795-796-797-798-799-800-801-802-803-804-805-806-807-808-809-810-811-812-813-814-815-816-817-818-819-820-821-822-823-824-825-826-827-828-829-830-831-832-833-834-835-836-837-838-839-840-841-842-843-844-845-846-847-848-849-850-851-852-853-854-855-856-857-858-859-860-861-862-863-864-865-866-867-868-869-870-871-872-873-874-875-876-877-878-879-880-881-882-883-884-885-886-887-888-889-890-891-892-893-894-895-896-897-898-899-900-901-902-903-904-905-906-907-908-909-910-911-912-913-914-915-916-917-918-919-920-921-922-923-924-925-926-927-928-929-930-931-932-933-934-935-936-937-938-939-940-941-942-943-944-945-946-947-948-949-950-951-952-953-954-955-956-957-958-959-960-961-962-963-964-965-966-967-968-969-970-971-972-973-974-975-976-977-978-979-980-981-982-983-984-985-986-987-988-989-990-991-992-993-994-995-996-997-998-999-1000-1001-1002-1003-1004-1005-1006-1007-1008-1009-1010-1011-1012-1013-1014-1015-1016-1017-1018-1019-1020-1021-1022-1023-1024-1025-1026-1027-1028-1029-1030-1031-1032-1033-1034-1035-1036-1037-1038-1039-1040-1041-1042-1043-1044-1045-1046-1047-1048-1049-1050-1051-1052-1053-1054-1055-1056-1057-1058-1059-1060-1061-1062-1063-1064-1065-1066-1067-1068-1069-1070-1071-1072-1073-1074-1075-1076-1077-1078-1079-1080-1081-1082-1083-1084-1085-1086-1087-1088-1089-1090-1091-1092-1093-1094-1095-1096-1097-1098-1099-1100-1101-1102-1103-1104-1105-1106-1107-1108-1109-1110-1111-1112-1113-1114-1115-1116-1117-1118-1119-1120-1121-1122-1123-1124-1125-1126-1127-1128-1129-1130-1131-1132-1133-1134-1135-1136-1137-1138-1139-1140-1141-1142-1143-1144-1145-1146-1147-1148-1149-1150-1151-1152-1153-1154-1155-1156-1157-1158-1159-1160-1161-1162-1163-1164-1165-1166-1167-1168-1169-1170-1171-1172-1173-1174-1175-1176-1177-1178-1179-1180-1181-1182-1183-1184-1185-1186-1187-1188-1189-1190-1191-1192-1193-1194-1195-1196-1197-1198-1199-1200-1201-1202-1203-1204-1205-1206-1207-1208-1209-1210-1211-1212-1213-1214-1215-1216-1217-1218-1219-1220-1221-1222-1223-1224-1225-1226-1227-1228-1229-1230-1231-1232-1233-1234-1235-1236-1237-1238-1239-1240-1241-1242-1243-1244-1245-1246-1247-1248-1249-1250-1251-1252-1253-1254-1255-1256-1257-1258-1259-1260-1261-1262-1263-1264-1265-1266-1267-1268-1269-1270-1271-1272-1273-1274-1275-1276-1277-1278-1279-1280-1281-1282-1283-1284-1285-1286-1287-1288-1289-1290-1291-1292-1293-1294-1295-1296-1297-1298-1299-1300-1301-1302-1303-1304-1305-1306-1307-1308-1309-1310-1311-1312-1313-1314-1315-1316-1317-1318-1319-1320-1321-1322-1323-1324-1325-1326-1327-1328-1329-1330-1331-1332-1333-1334-1335-1336-1337-1338-1339-1340-1341-1342-1343-1344-1345-1346-1347-1348-1349-1350-1351-1352-1353-1354-1355-1356-1357-1358-1359-1360-1361-1362-1363-1364-1365-1366-1367-1368-1369-1370-1371-1372-1373-1374-1375-1376-1377-1378-1379-1380-1381-1382-1383-1384-1385-1386-1387-1388-1389-1390-1391-1392-1393-1394-1395-1396-1397-1398-1399-1400-1401-1402-1403-1404-1405-1406-1407-1408-1409-1410-1411-1412-1413-1414-1415-1416-1417-1418-1419-1420-1421-1422-1423-1424-1425-1426-1427-1428-1429-1430-1431-1432-1433-1434-1435-1436-1437-1438-1439-1440-1441-1442-1443-1444-1445-1446-1447-1448-1449-1450-1451-1452-1453-1454-1455-1456-1457-1458-1459-1460-1461-1462-1463-1464-1465-1466-1467-1468-1469-1470-1471-1472-1473-1474-1475-1476-1477-1478-1479-1480-1481-1482-1483-1484-1485-1486-1487-1488-1489-1490-1491-1492-1493-1494-1495-1496-1497-1498-1499-1500-1501-1502-1503-1504-1505-1506-1507-1508-1509-1510-1511-1512-1513-1514-1515-1516-1517-1518-1519-1520-1521-1522-1523-1524-1525-1526-1527-1528-1529-1530-1531-1532-1533-1534-1535-1536-1537-1538-1539-1540-1541-1542-1543-1544-1545-1546-1547-1548-1549-1550-1551-1552-1553-1554-1555-1556-1557-1558-1559-1560-1561-1562-1563-1564-1565-1566-1567-1568-1569-1570-1571-1572-1573-1574-1575-1576-1577-1578-1579-1580-1581-1582-1583-1584-1585-1586-1587-1588-1589-1590-1591-1592-1593-1594-1595-1596-1597-1598-1599-1600-1601-1602-1603-1604-1605-1606-1607-1608-1609-1610-1611-1612-1613-1614-1615-1616-1617-1618-1619-1620-1621-1622-1623-1624-1625-1626-1627-1628-1629-1630-1631-1632-1633-1634-1635-1636-1637-1638-1639-1640-1641-1642-1643-1644-1645-1646-1647-1648-1649-1650-1651-1652-1653-1654-1655-1656-1657-1658-1659-1660-1661-1662-1663-1664-1665-1666-1667-1668-1669-1670-1671-1672-1673-1674-1675-1676-1677-1678-1679-1680-1681-1682-1683-1684-1685-1686-1687-1688-1689-1690-1691-1692-1693-1694-1695-1696-1697-1698-1699-1700-1701-1702-1703-1704-1705-1706-1707-1708-1709-1710-1711-1712-1713-1714-1715-1716-1717-1718-1719-1720-1721-1722-1723-1724-1725-1726-1727-1728-1729-1730-1731-1732-1733-1734-1735-1736-1737-1738-1739-1740-1741-1742-1743-1744-1745-1746-1747-1748-1749-1750-1751-1752-1753-1754-1755-1756-1757-1758-1759-1760-1761-1762-1763-1764-1765-1766-1767-1768-1769-1770-1771-1772-1773-1774-1775-1776-1777-1778-1779-1780-1781-1782-1783-1784-1785-1786-1787-1788-1789-1790-1791-1792-1793-1794-1795-1796-1797-1798-1799-1800-1801-1802-1803-1804-1805-1806-1807-1808-1809-1810-1811-1812-1813-1814-1815-1816-1817-1818-1819-1820-1821-1822-1823-1824-1825-1826-1827-1828-1829-1830-1831-1832-1833-1834-1835-1836-1837-1838-1839-1840-1841-1842-1843-1844-1845-1846-1847-1848-1849-1850-1851-1852-1853-1854-1855-1856-1857-1858-1859-1860-1861-1862-1863-1864-1865-1866-1867-1868-1869-1870-1871-1872-1873-1874-1875-1876-1877-1878-1879-1880-1881-1882-1883-1884-1885-1886-1887-1888-1889-1890-1891-1892-1893-1894-1895-1896-1897-1898-1899-1900-1901-1902-1903-1904-1905-1906-1907-1908-1909-1910-1911-1912-1913-1914-1915-1916-1917-1918-1919-1920-1921-1922-1923-1924-1925-1926-1927-1928-1929-1930-1931-1932-1933-1934-1935-1936-1937-1938-1939-1940-1941-1942-1943-1944-1945-1946-1947-1948-1949-1950-1951-1952-1953-1954-1955-1956-1957-1958-1959-1960-1961-1962-1963-1964-1965-1966-1967-1968-1969-1970-1971-1972-1973-1974-1975-1976-1977-1978-1979-1980-1981-1982-1983-1984-1985-1986-1987-1988-1989-1990-1991-1992-1993-1994-1995-1996-1997-1998-1999-2000-2001-2002-2003-2004-2005-2006-2007-2008-2009-2010-2011-2012-2013-2014-2015-2016-2017-2018-2019-2020-2021-2022-2023-2024-2025-2026-2027-2028-2029-2030-2031-2032-2033-2034-2035-2036-2037-2038-2039-2040-2041-2042-2043-2044-2045-2046-2047-2048-2049-2050-2051-2052-2053-2054-2055-2056-2057-2058-2059-2060-2061-2062-2063-2064-2065-2066-2067-2068-2069-2070-2071-2072-2073-2074-2075-2076-2077-2078-2079-2080-2081-2082-2083-2084-2085-2086-2087-2088-2089-2090-2091-2092-2093-2094-2095-2096-2097-2098-2099-2100-2101-2102-2103-2104-2105-2106-2107-2108-2109-2110-2111-2112-2113-2114-2115-2116-2117-2118-2119-2120-2121-2122-2123-2124-2125-2126-2127-2128-2129-2130-2131-2132-2133-2134-2135-2136-2137-2138-2139-2140-2141-2142-2143-2144-2145-2146-2147-2148-2149-2150-2151-2152-2153-2154-2155-2156-2157-2158-2159-2160-2161-2162-2163-2164-2165-2166-2167-2168-2169-2170-2171-2172-2173-2174-2175-2176-2177-2178-2179-2180-2181-2182-2183-2184-2185-2186-2187-2188-2189-2190-2191-2192-2193-2194-2195-2196-2197-2198-2199-2200-2201-2202-2203-2204-2205-2206-2207-2208-2209-2210-2211-2212-2213-2214-2215-2216-2217-2218-2219-2220-2221-2222-2223-2224-2225-2226-2227-2228-2229-2230-2231-2232-2233-2234-2235-2236-2237-2238-2239-2240-2241-2242-2243-2244-2245-2246-2247-2248-2249-2250

CAMPUS DER RELIGIONEN

ASPERN
DIE SEESTADT
WIENS

3 4 4 1 7 8



Haus 1 - Lernen & Leben

- 211 Mehrzweckraum
- 212 Pflanz- und Aussaatsarten für Religionsgemeinschaften
- 213 MF - Musik 1 Lager
- 214 MF - Musik 2 Lager
- 215 MF - Musik 3 Lager
- 216 MF - Musik 4 Lager
- 217 Mehrzweckraum (Sitzgruppenraum)
- 218 (Grüne) Halle
- 219 Seminarraum
- 220 Seminarraum Lager
- 221 Seminarraum Lager
- 222 Seminarraum
- 223 Seminarraum
- 224 Seminarraum (Pflanz)
- 225 Gartenboden
- 226 Umkleenieder
- 227 Sanitär
- 228 Musik - Instrumentenraum
- 229 Musik - Probenraum
- 230 Musik - Lager
- 231 Raum - Schrems
- 232 Raum - Werkzeuge

Haus 2 - Kooperation

- 221 Eintragsbereich
- 222 Info-Punkt
- 223 Ausstellungsveranstaltung
- 224 Studierzimmer/Veranstaltung
- 225 Aufenthaltsraum für Studierende
- 226 Sanitär
- 227 Mensa - Kuchentisch
- 228 Mensa - Essensverteilung
- 229 Mensa - Servicebar
- 230 Mensa - Information und Eintragung
- 231 Mensa - Sanitär

Haus 3 - Forschen und Wissen

- 231 Dachlabor
- 232 Lesesaal
- 233 Arbeitsraum
- 234 Besprechungsraum
- 235 Service
- 236 Bereich für Bibliotheksanleihe
- 237 Sanitär

Haus 4 - Beraten, Arbeiten & Managen

- 241 Rektorat - Büro
- 242 Rektorat - Administration, Assistent
- 243 Rektorat - Besprechungsraum
- 244 Rektorat - Besprechungsraum
- 245 Rektorat - Sanitär
- 246 Institute - Lehrlingsbüro
- 247 Institute - Verwaltungsbüro
- 248 Institute - Besprechungsraum
- 249 Institute - Mehrzweckraum
- 249 ProfessorInnen Büro
- 249 ProfessorInnen Aufenthaltsraum
- 249 ProfessorInnen Sanitär
- 249 Verwaltung - Buchhaltung
- 249 Verwaltung - Personalmanagement
- 249 Verwaltung - Campusmanagement
- 249 Verwaltung - Studienstiftung
- 249 Services - IT
- 249 Services - Hochschulparkplatz
- 249 Services - Hochschulsportplatz
- 249 Services - Personalverwaltung
- 249 Services - Mehrzweckraum
- 249 Services - Besprechungsraum
- 249 Verwaltung und Services - Sanitär
- 249 Auditorium Fahrstuhl/Seiteneingang

CAMPUS DER RELIGIONEN
EU-weiter, offener, einstufiger
Realisierungswettbewerb mit Ideenteil im Oberschwellenbereich
mit anschließendem Verhandlungsverfahren für die Vergabe von
Generalplanerleistungen des Projekts

AUSLOBER:
VEREIN CAMPUS DER RELIGIONEN
ST. AUGUSTINUS-STIFTUNG DER ERZDIOEZE WIEN FÜR IMMOBILIENBEWIRTSCHAFTUNG
BERATER DER AUSLOBER:
ARGEWO

