



photorealistisches Rendering : Das Projekt mit seinem baumbestandenen Platz in der Mitte, seinen Stegen, Treppen, Tribünen

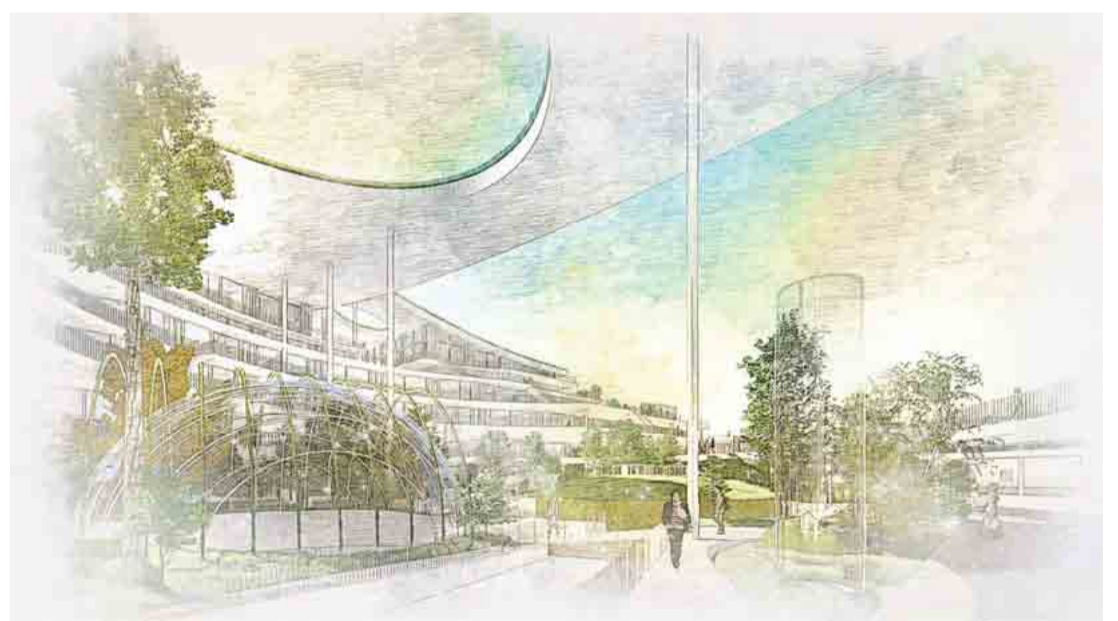
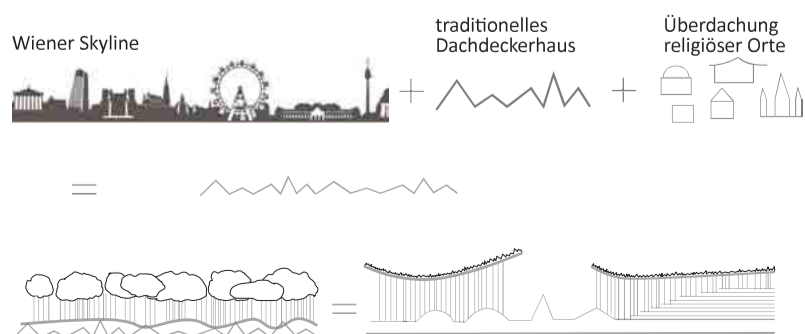
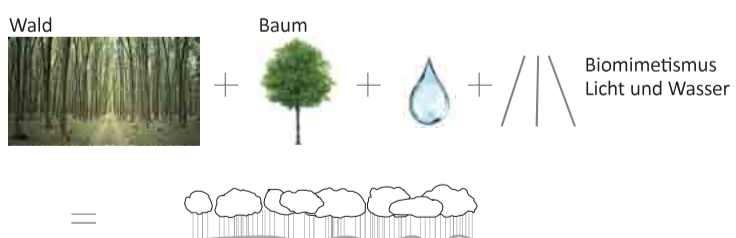
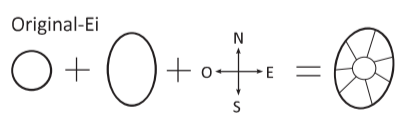


Lageplan 1:500



Skizzen : der Raum der Stille für alle im Herzen des Projekts und halb begraben

Konzept und Inspirationen



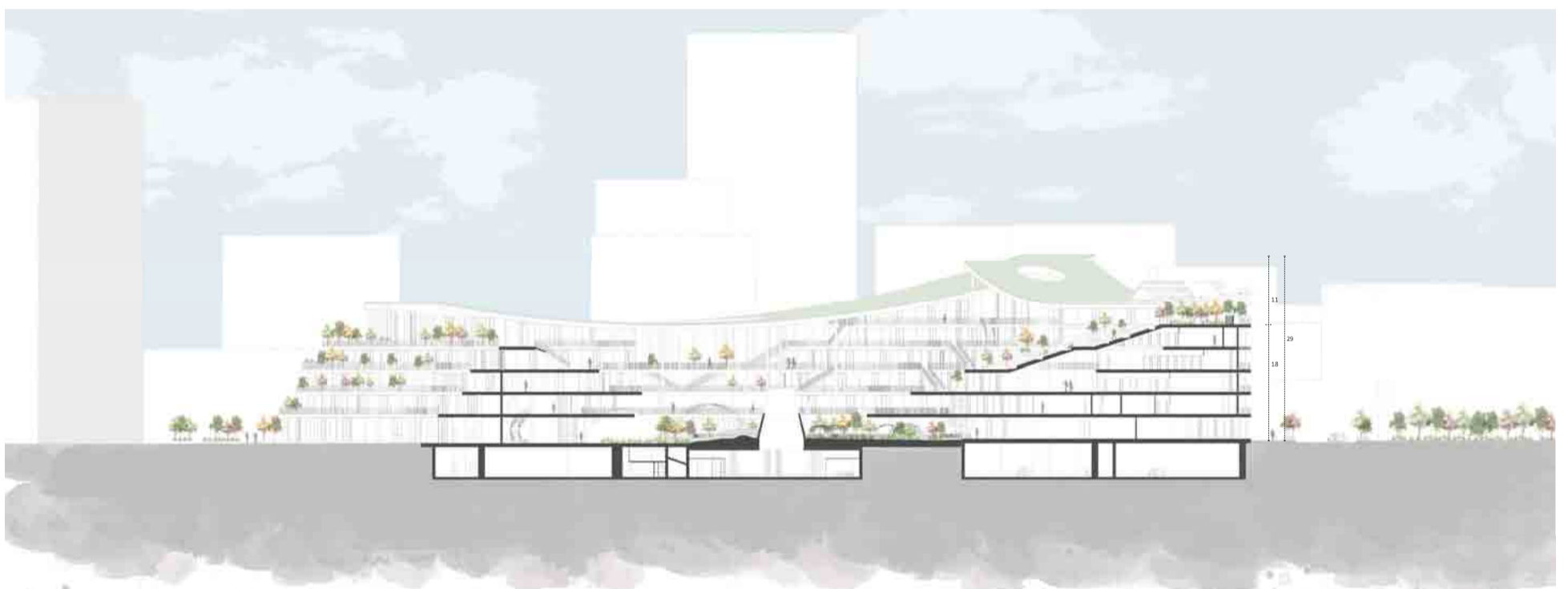
Skizzen : leichte Volumen mit pflanzlichen Strukturen zum Schutz vor der Sonne



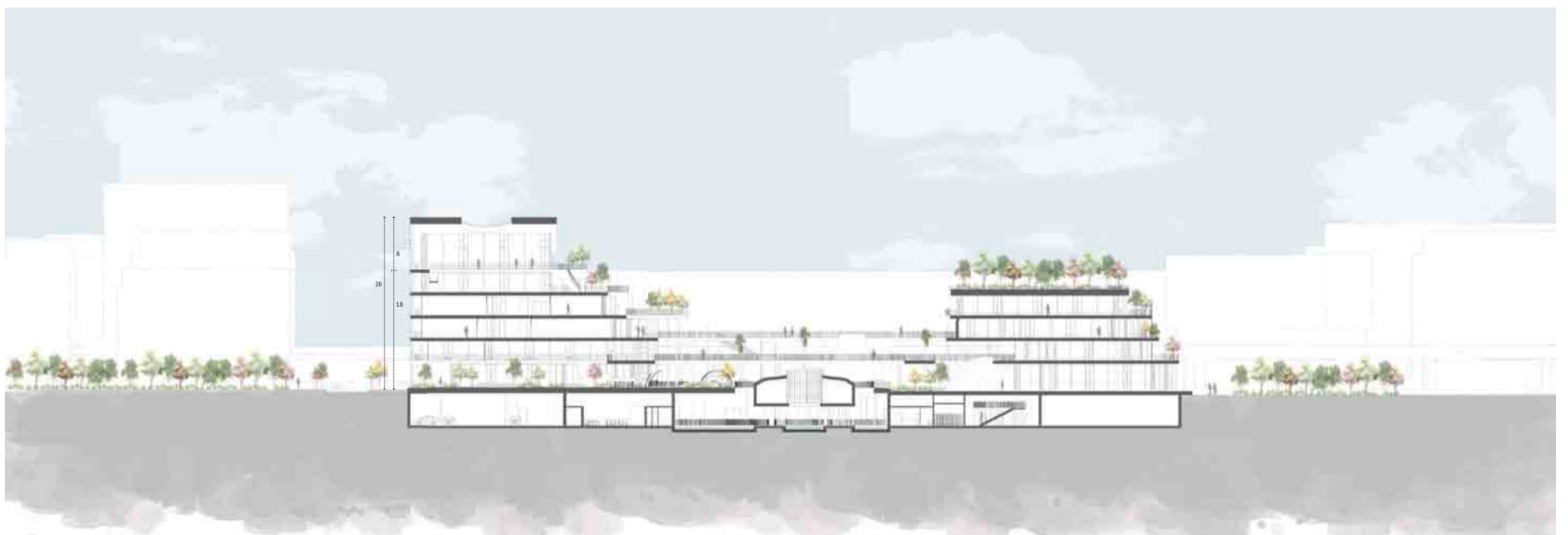
Skizzen : der unterirdische Eingang zu religiösen Räumen, die durch bewegtes Wasser miteinander verbunden sind



photorealistisches Rendering : der Eingang auf der Südseite in Verbindung mit dem Platz und der U-Bahn-Station

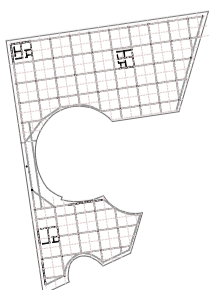


Schnitte AA' 1 : 250



Schnitte BB' 1 : 250

Säulen-Balken-Konstruktion aus ökologischem Beton



Strukturplan des Baufeldes 1 : 1000

Westen

=  
Sonnenschutz



**Doppelverglasung mit Algen :**

- Sonnenschutzmittel
- produziert Energie
- filtert Wasser

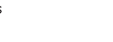


**Beiträge**

- Strukturell
- mit Vegetation vor der Sonne schützen
- Regenwassernutzung

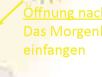
**Wind**

- Windschutz des Platzes und des Wohnbereichs dank des Gebäudes



Osten

Öffnung nach Osten  
Das Morgenlicht einfangen

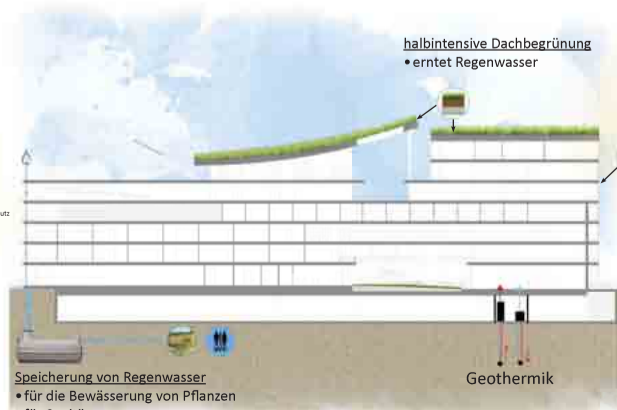


**ökologischer Weißzementbau ohne Zement**

- leichte Fassaden gegen Wärmeinseln

**halbintensive Dachbegrünung**

- erntet Regenwasser

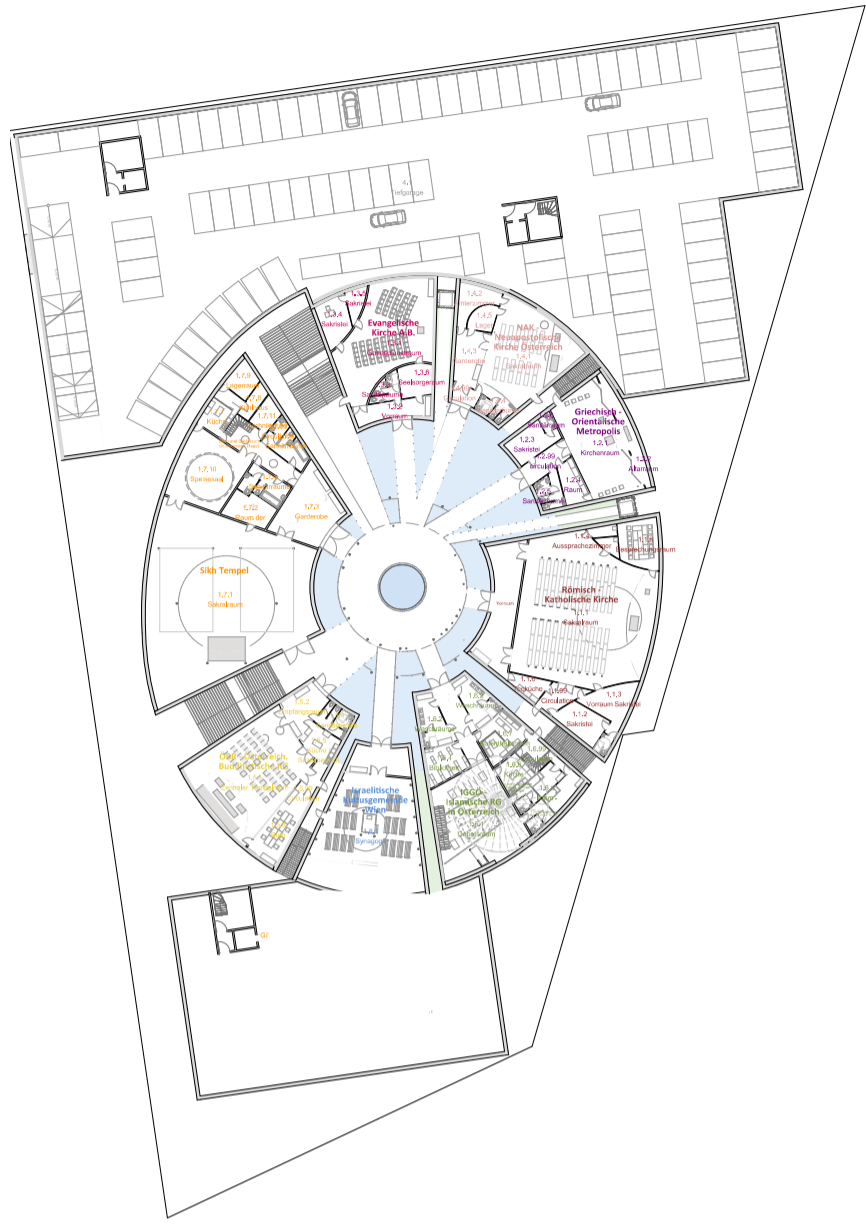


**Speicherung von Regenwasser**

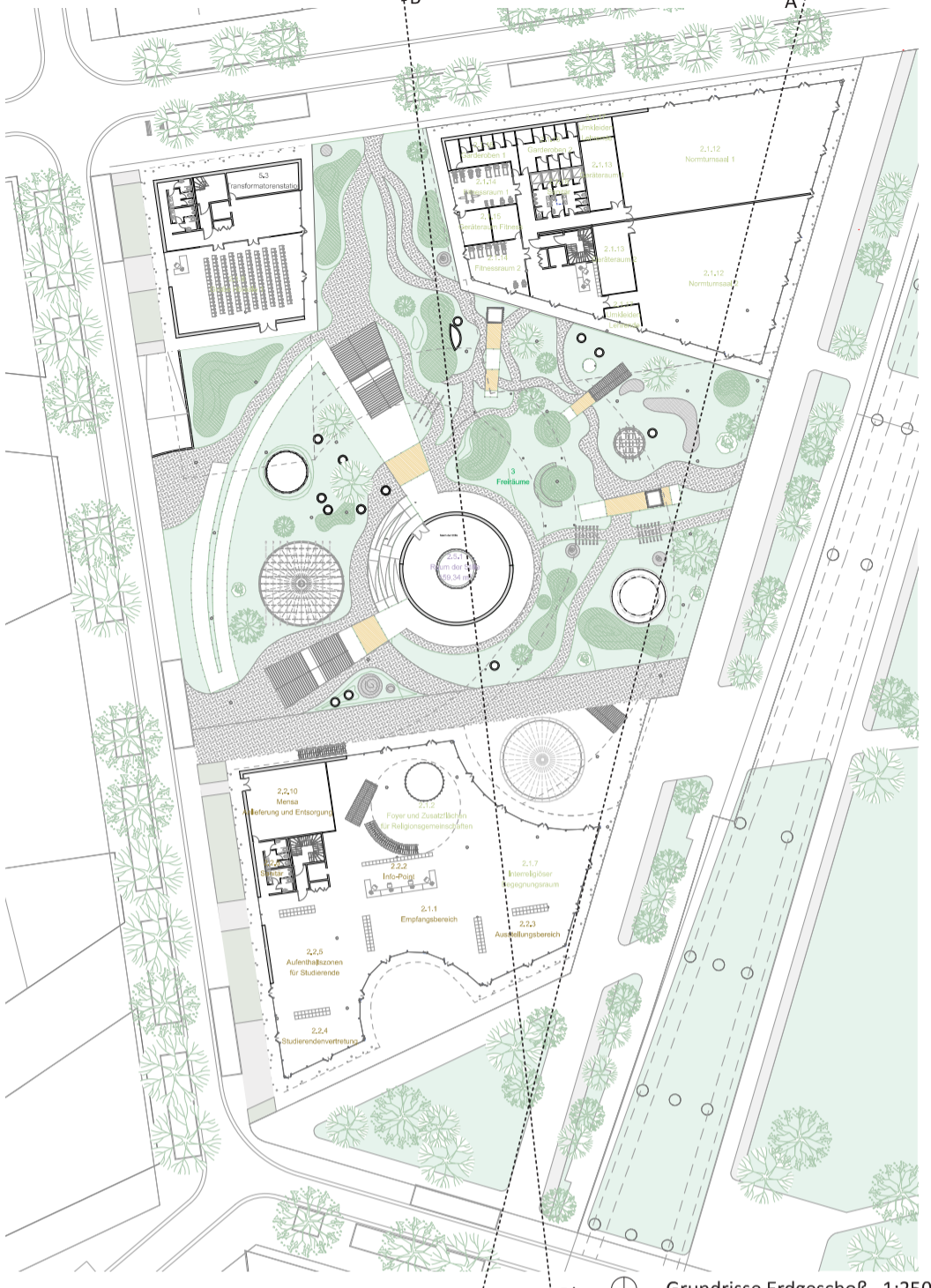
- für die Bewässerung von Pflanzen
- für Sanitärwasser

Geothermik

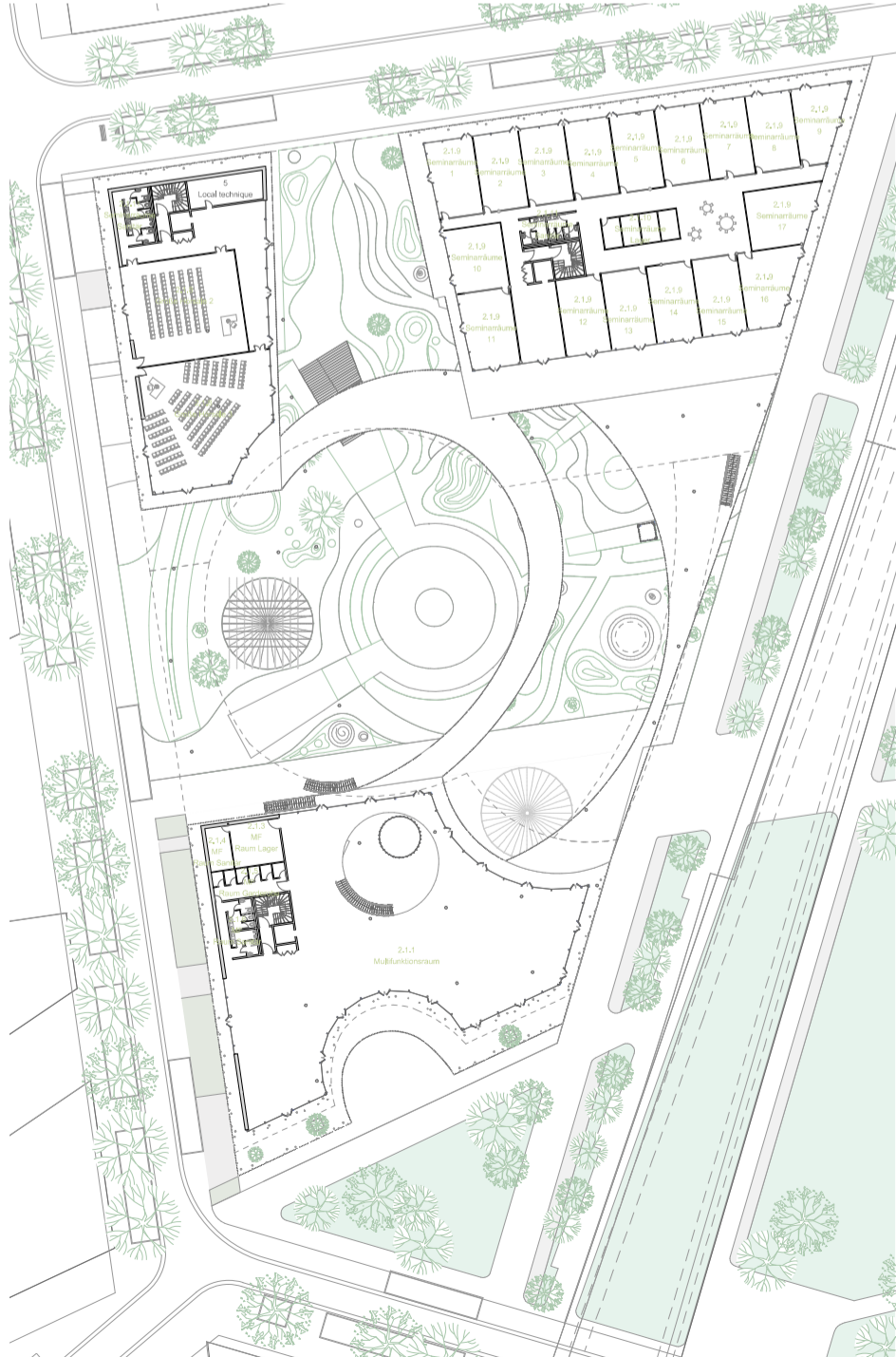
bioklimatisches Schema



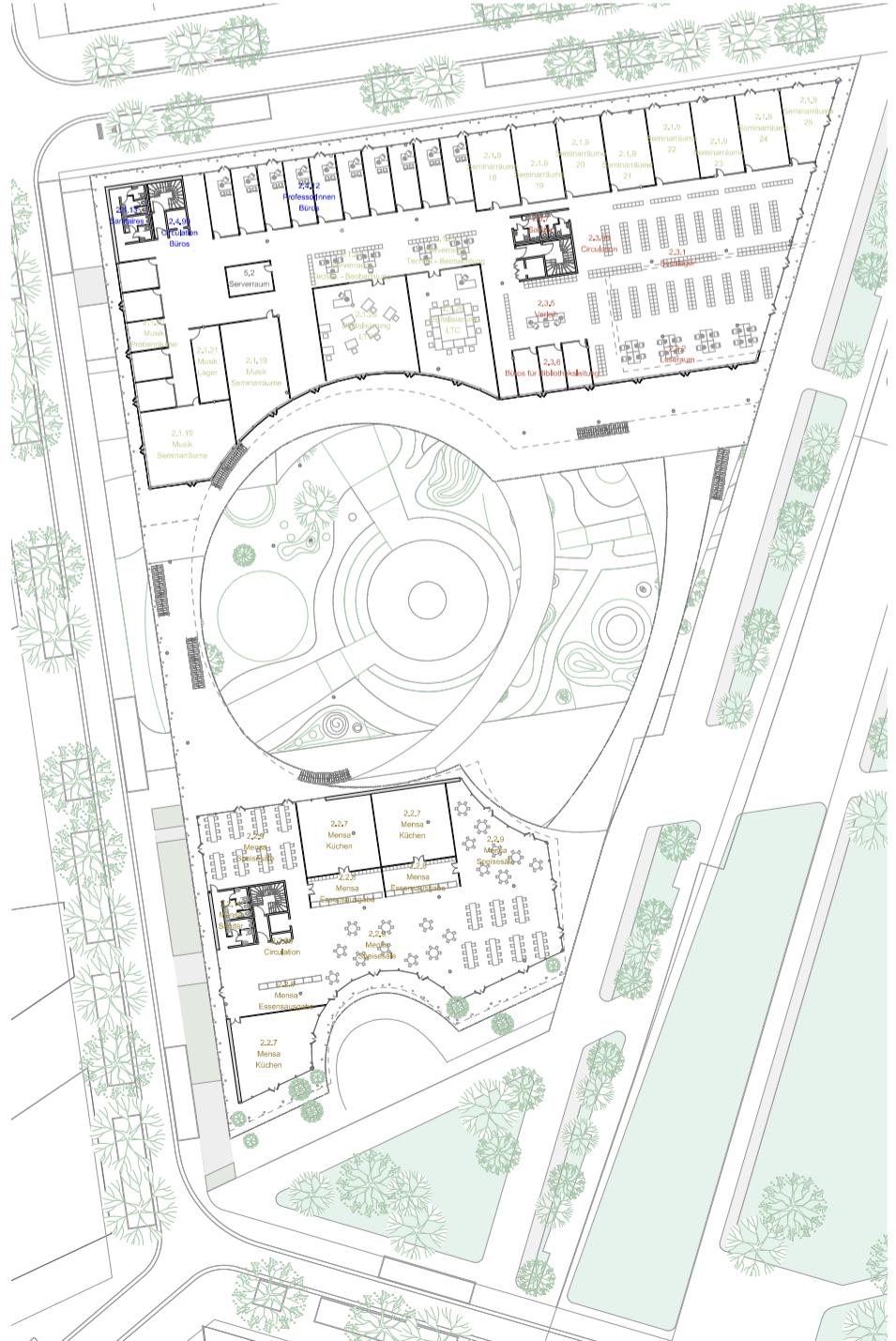
Grundrisse -1 1:250



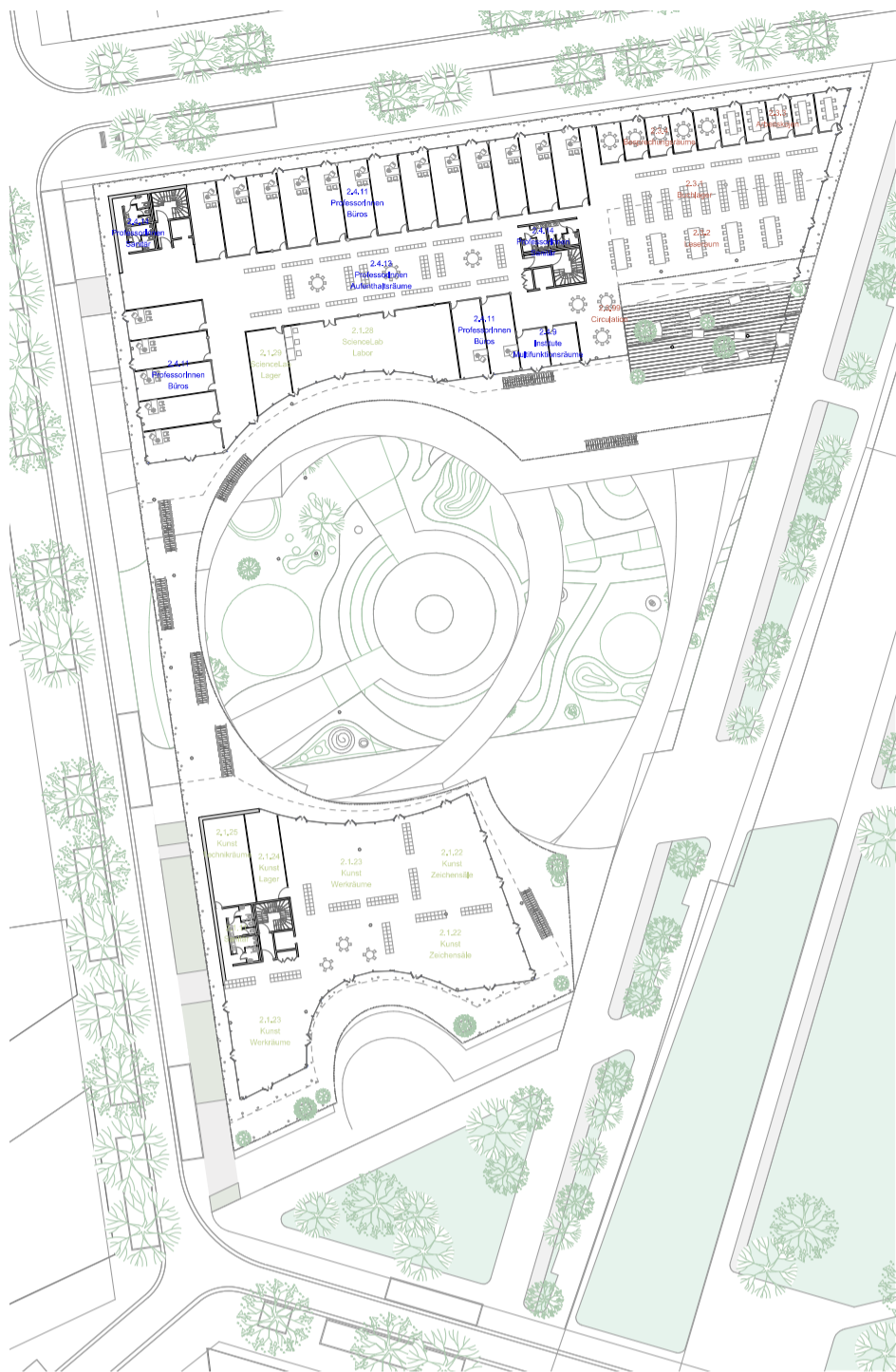
Grundrisse Erdgeschoß 1:250



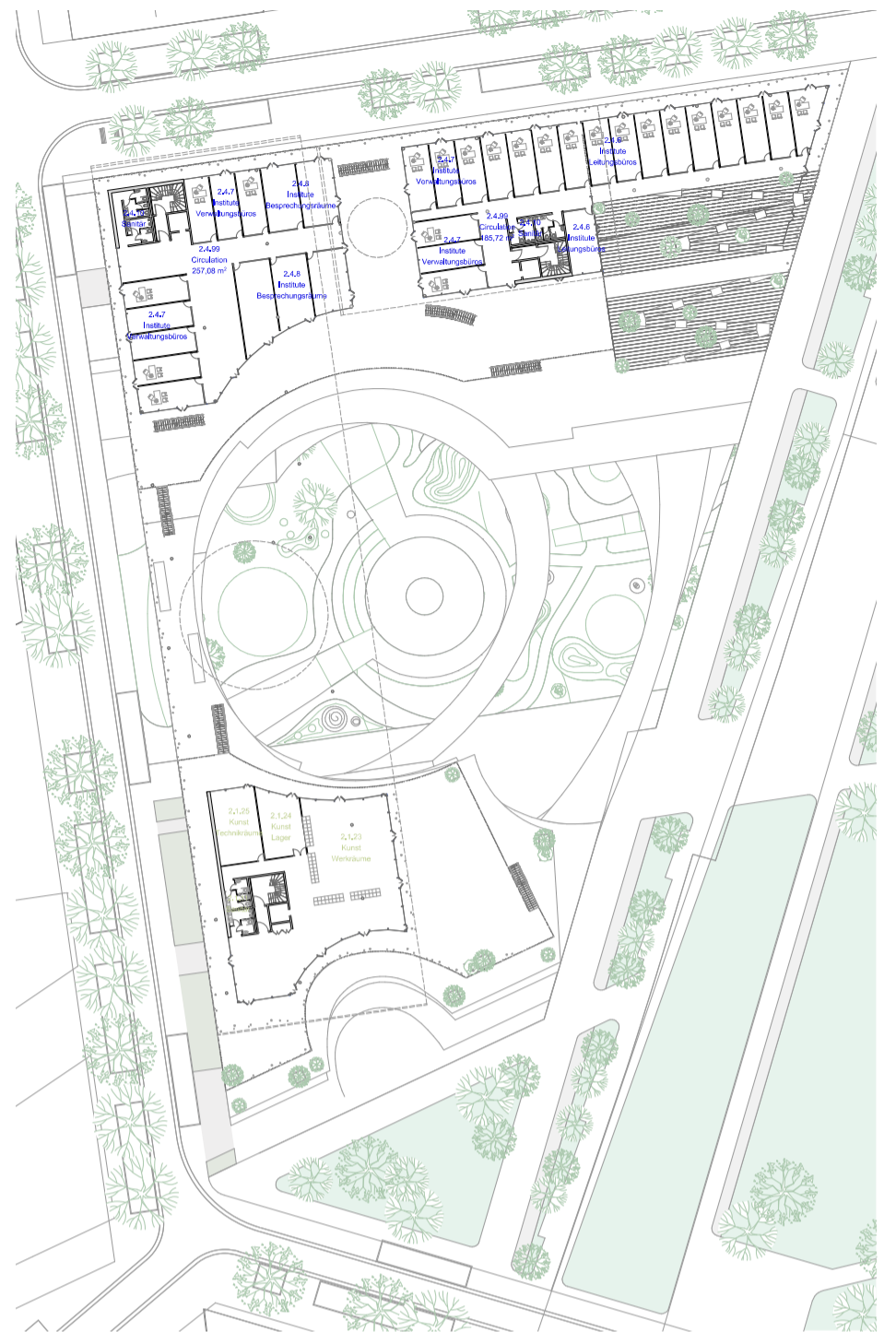
Grundrisse 1 1:250



Grundrisse 2 1:250



Grundrisse 3 1:250



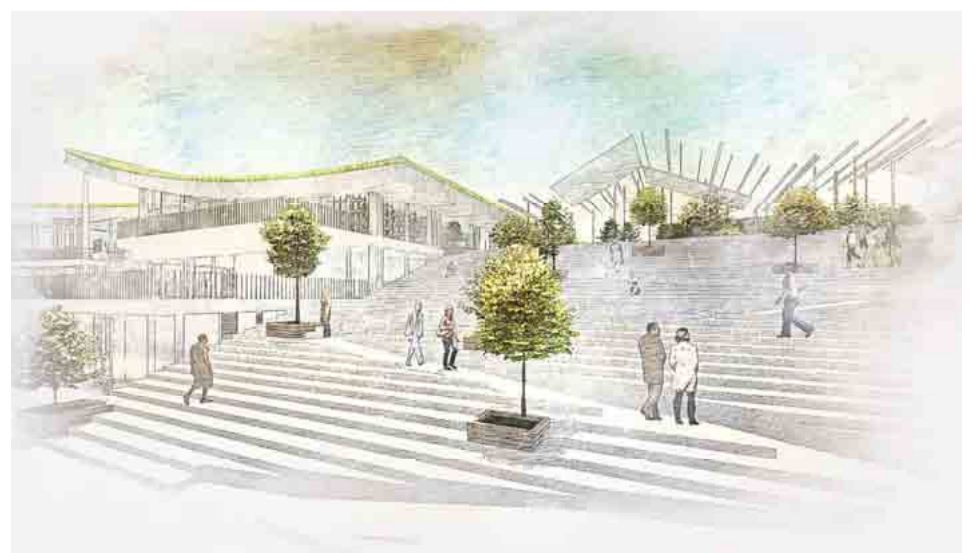
Grundrisse 4 1:250



Axonometrie



Skizzen : die Parkplätze mit seinen Lichtvolumen, die die religiösen Räume erhellen



Skizzen : Hohe Tribünen zum Sitzen, Arbeiten oder Spielen