

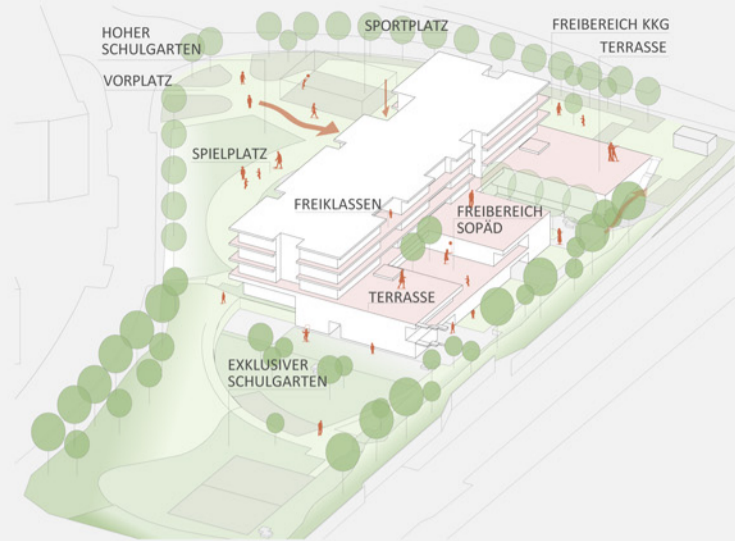


Strukturplan 1:2000



Kante und Verzahnung

- Langgestreckter Charakter des Bahndamms wird aufgenommen
- Städtebauliche Kante in Verlängerung der Rappachgasse
- Richtung Bahndamm Verzahnung des Gebäudes mit dem Grünraum



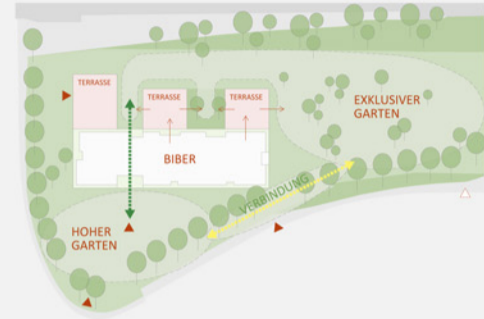
Dachlandschaft

- Umlaufende Balkone in den Obergeschossen
- Direkt den Bibern zugeordnete Freiräume sowie Freiklassen
- Dachgärten am Dach der Sockelgeschosse
- Freitreppen verbinden Dachgärten mit Schulgarten



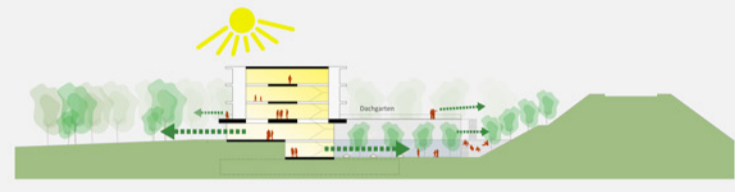
Aula als "Herz" der Schule

- Alle Bereiche werden über kurze Wege verbunden
- Eingangshalle setzt sich in den Obergeschossen sowie in die Gartenebene fort
- Unterschiedliche Blickbeziehungen bestimmen das Raumerlebnis der Aula
- Blicke zwischen den Stockwerken erhöht die Kommunikation im Gebäude
- Großzügige Verglasungen bringen Licht in die Halle und ermöglichen Ausblicke



Gliederung der Freibereiche

- Baukörper gliedert die Freibereiche
- Zwei zusammenhängende Freiräume
- Hoher Garten mit Mehrfachnutzung für die Nachbarschaft
- Exklusiver Garten exklusiv für SchülerInnen



Geländekante

- Bestehende Geländekante wird aufgenommen
- Sockelzone „übersetzt“ vom Straßenniveau auf die Gartenebene
- Ein- und Ausgänge führen in die verschiedenen Ebenen des Schulgartens
- Optimale Nutzung des Freiraumes und der Topographie
- Bestehender Charakter der „Senke“ bleibt erhalten



Grundriss Eingangsebene 1:500

± 0,00 m = +4,20 ü.Wr.N.



Grundriss Gartenebene 1:500

-3,80 m = +0,40 ü.Wr.N.



Grundriss 3.Obergeschoss 1:500

12,10 m = +16,30 ü.Wr.N.



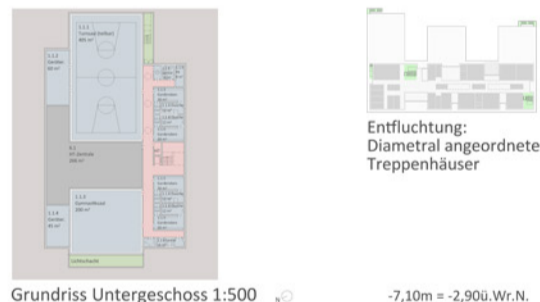
Grundriss 2.Obergeschoss 1:500

8,30 m = +12,50 ü.Wr.N.



Grundriss 1.Obergeschoss 1:500

4,50 m = +8,70 ü.Wr.N.



Grundriss Untergeschoss 1:500

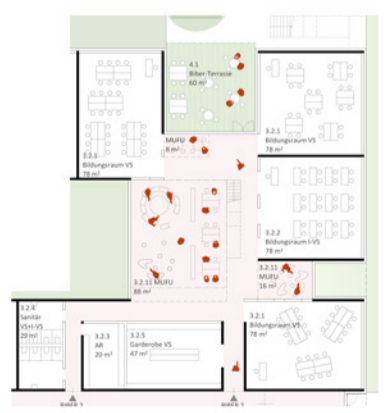
-7,10m = -2,90ü.Wr.N.

Entfluchtung:
Diametral angeordnete
Treppenhäuser

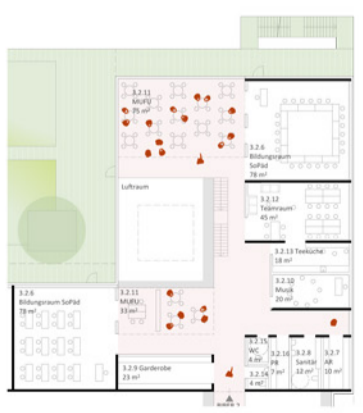
Lernlandschaft

- Unterschiedliche Raumqualitäten in unterschiedlichen Maßstäben
- Zusammenhängende, fließende Raumsequenz
- Verglasungen stellen Sichtbeziehungen zwischen Bildungsraum und MUFU-Fläche her
- Differenzierte Ausblicke in den Freiraum
- Zentral gelegene und überdachte Freiklasse (witterungsunabhängig)

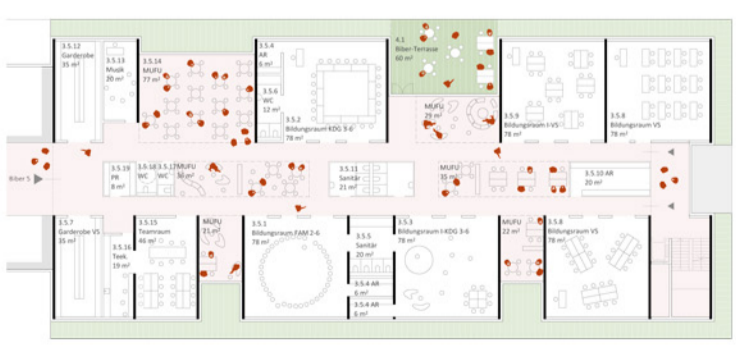
- Sportbereich
- Küchenbereich
- Verwaltung
- Schulwart / Personal
- Bildungs-Cluster
- Kreativbereich
- Sonstige Flächen
- Verkehrsfläche
- Technikflächen
- Aufzug
- Freiklassen



BIBER 2, Gartenebene 1:200



BIBER 2, Erdgeschoss 1:200



BIBER 5, 2. Obergeschoss 1:200



Querschnitt 1:500



Ansicht exklusiver Garten - Turnsaal 1:500



Ansicht Rappachgasse 1:500