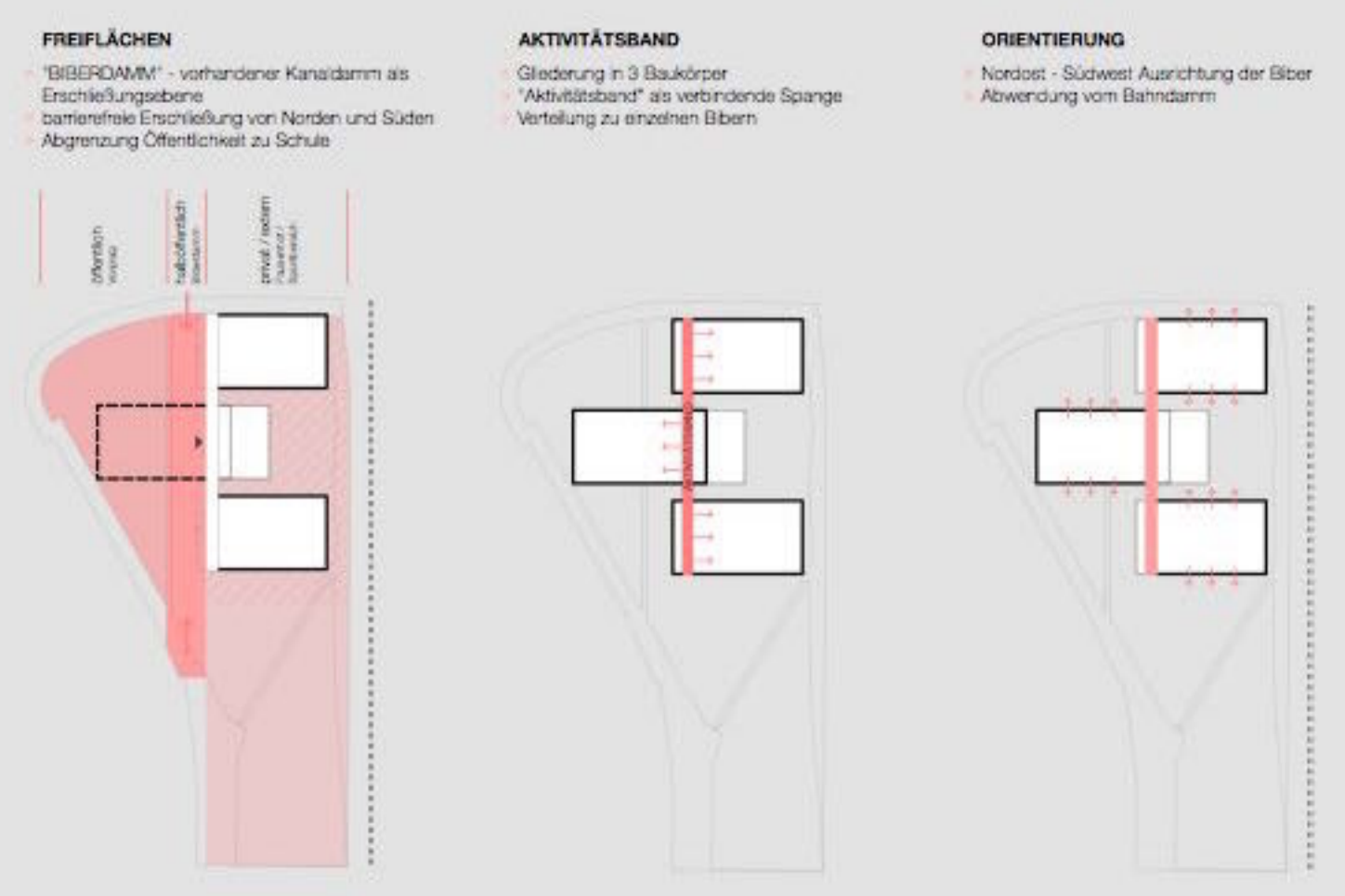
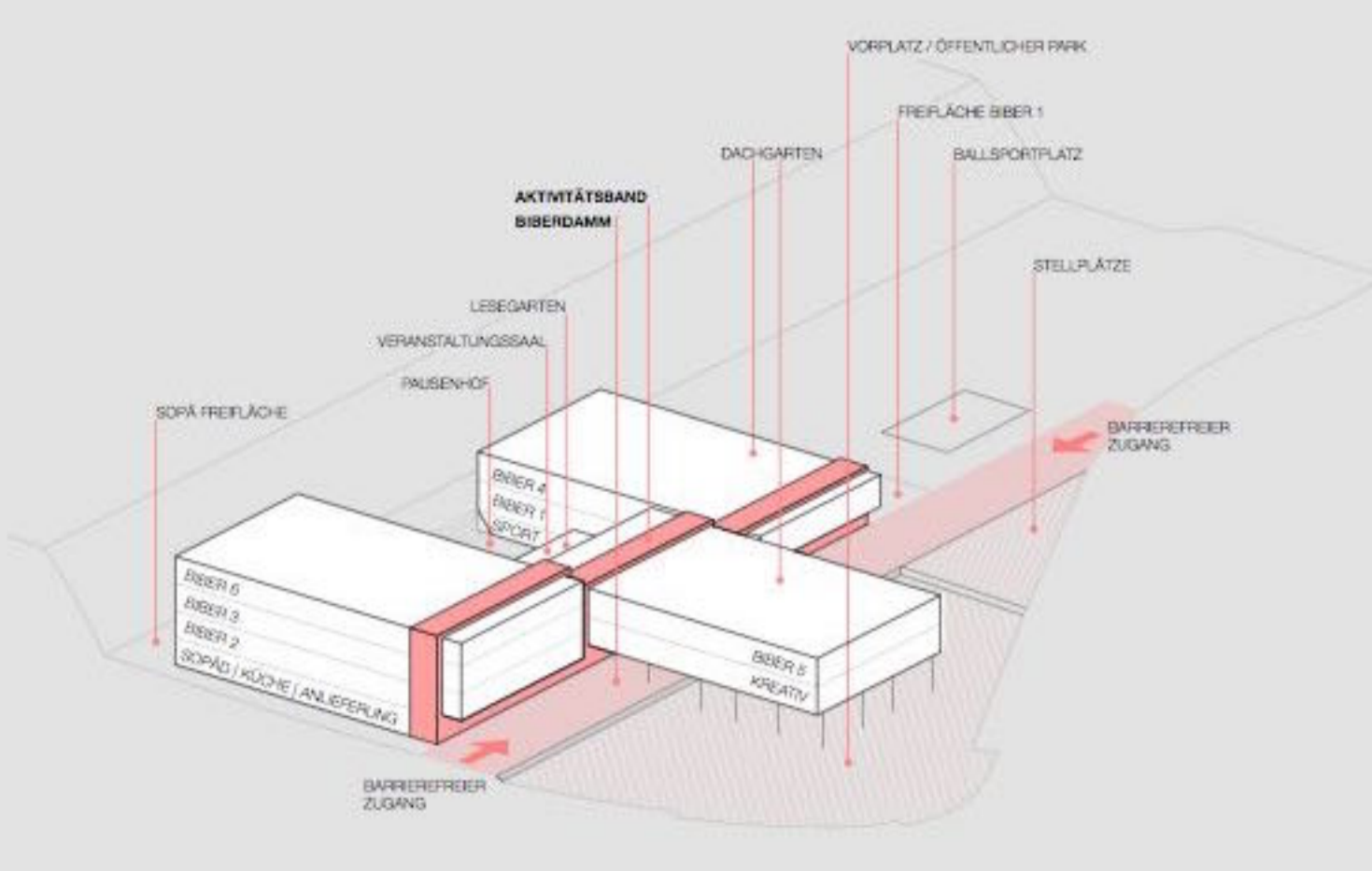
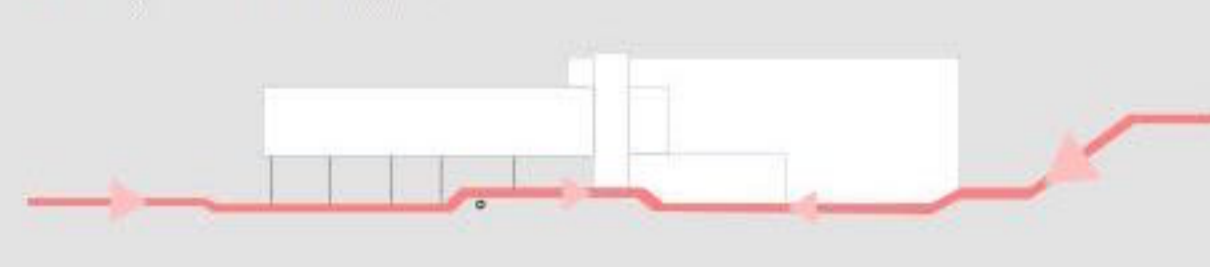


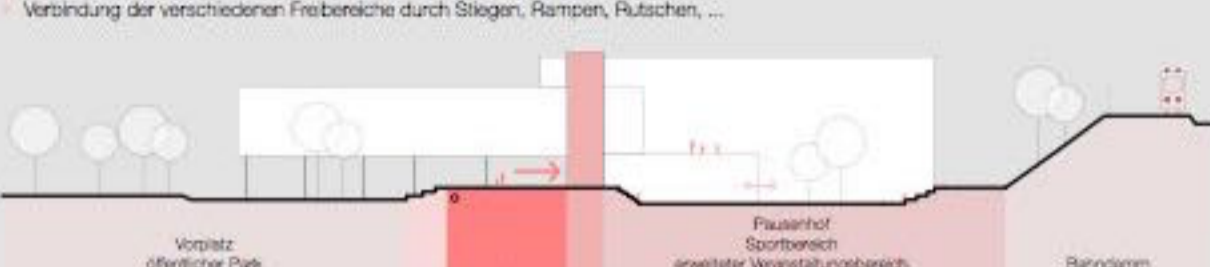
Strukturplan 1:2000



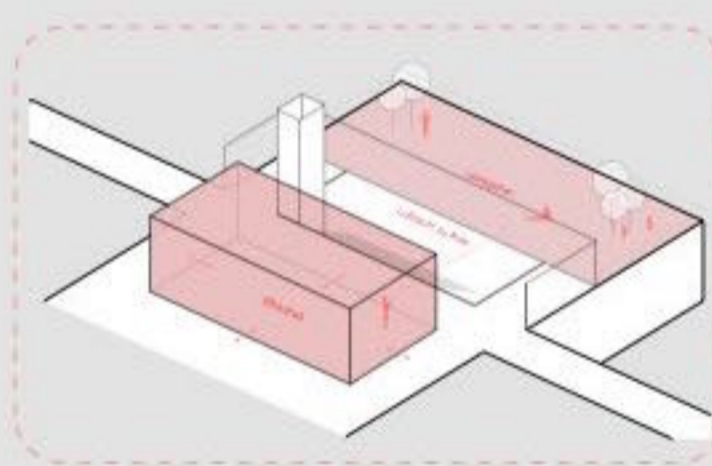
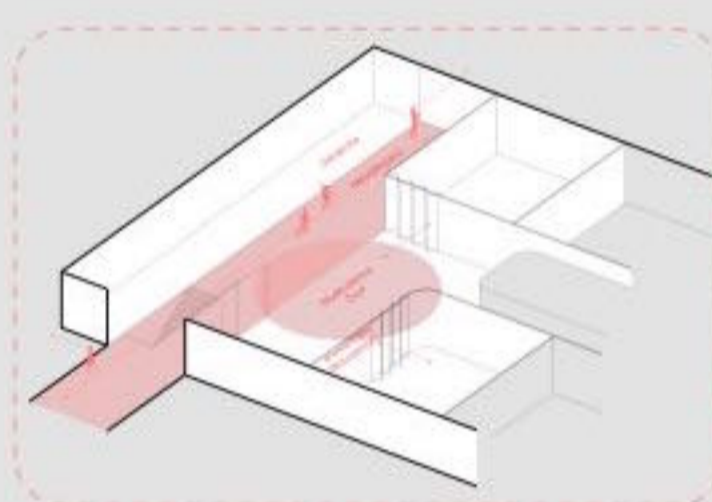
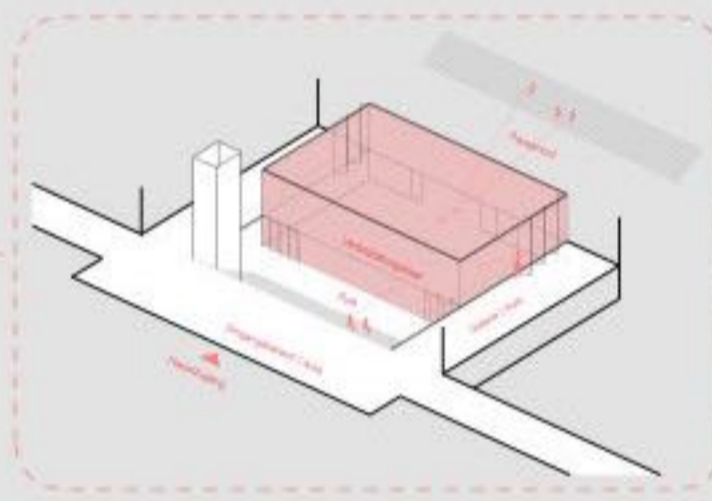
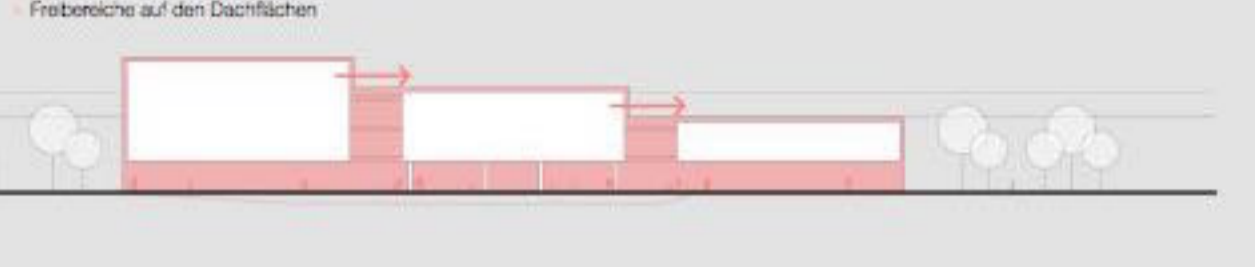
TOPOGRAPHIE



ZONIERUNG



HÖHENSTAFFELUNG



Grundriss Untergeschoss 1:500



Grundriss 2.Obergeschoss 1:500



Grundriss 1.Obergeschoss 1:500



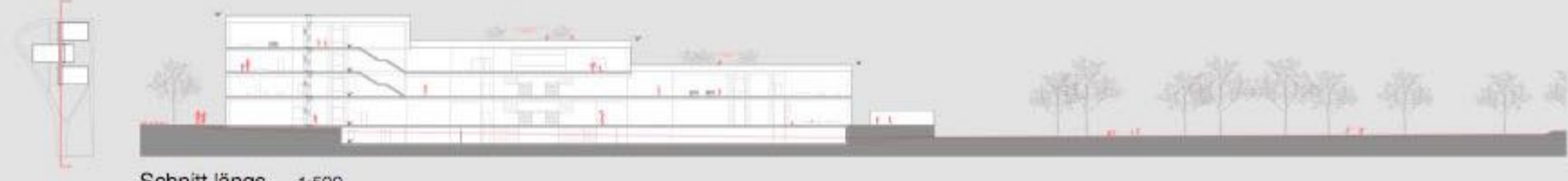
Grundriss 3.Obergeschoss 1:500



Grundriss Erdgeschoss 1:500

Der Bildungscampus gliedert sich in drei einzelne Baukörper, die durch eine Erschließungsschwelle - das 'Aktivitätsband' - miteinander verbunden sind.

Durch die unterschiedliche Höhenstaffelung der Baukörper nehmen diese die vorhandene Topografie auf und fügen sich damit harmonisch in die Umgebung ein.



Schnitt längs 1:500



Schnitt quer 1:500



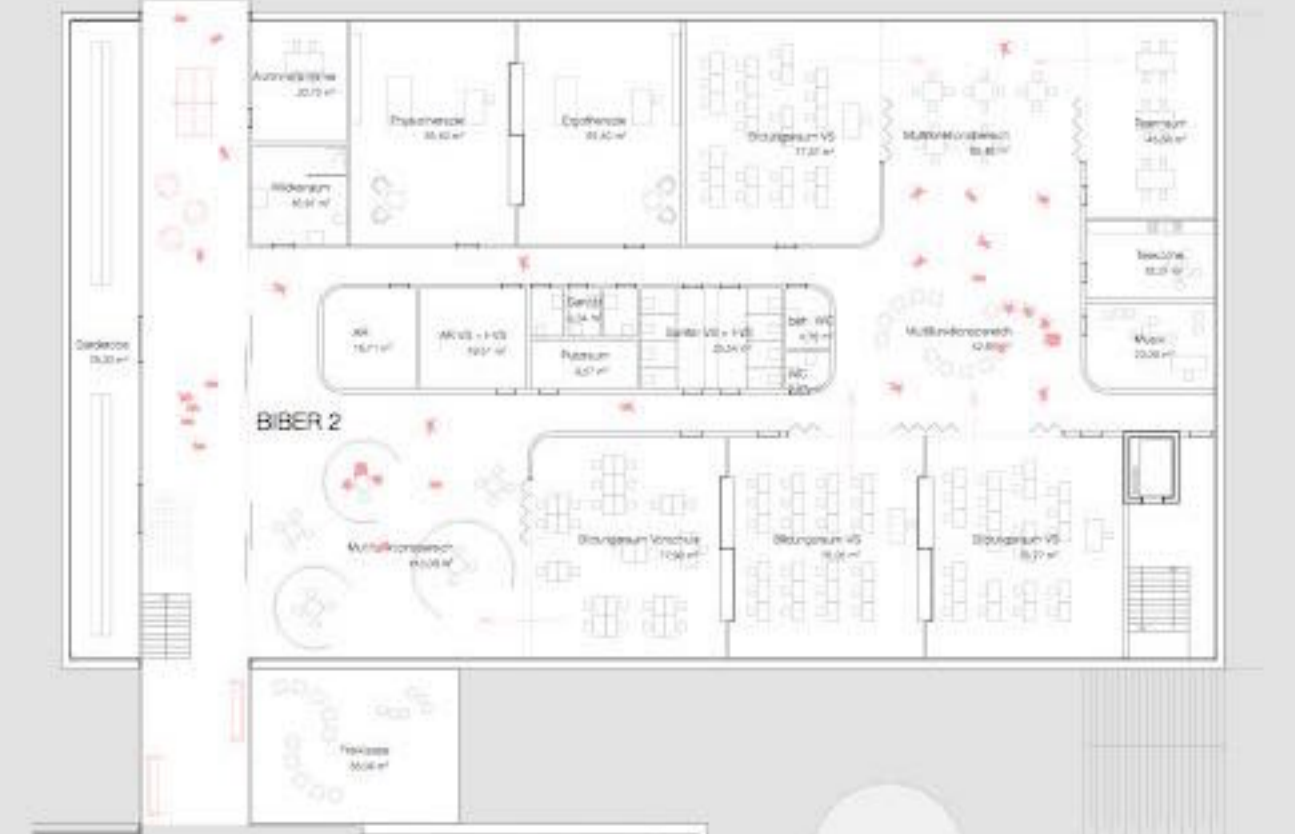
Ansicht Westen 1:500



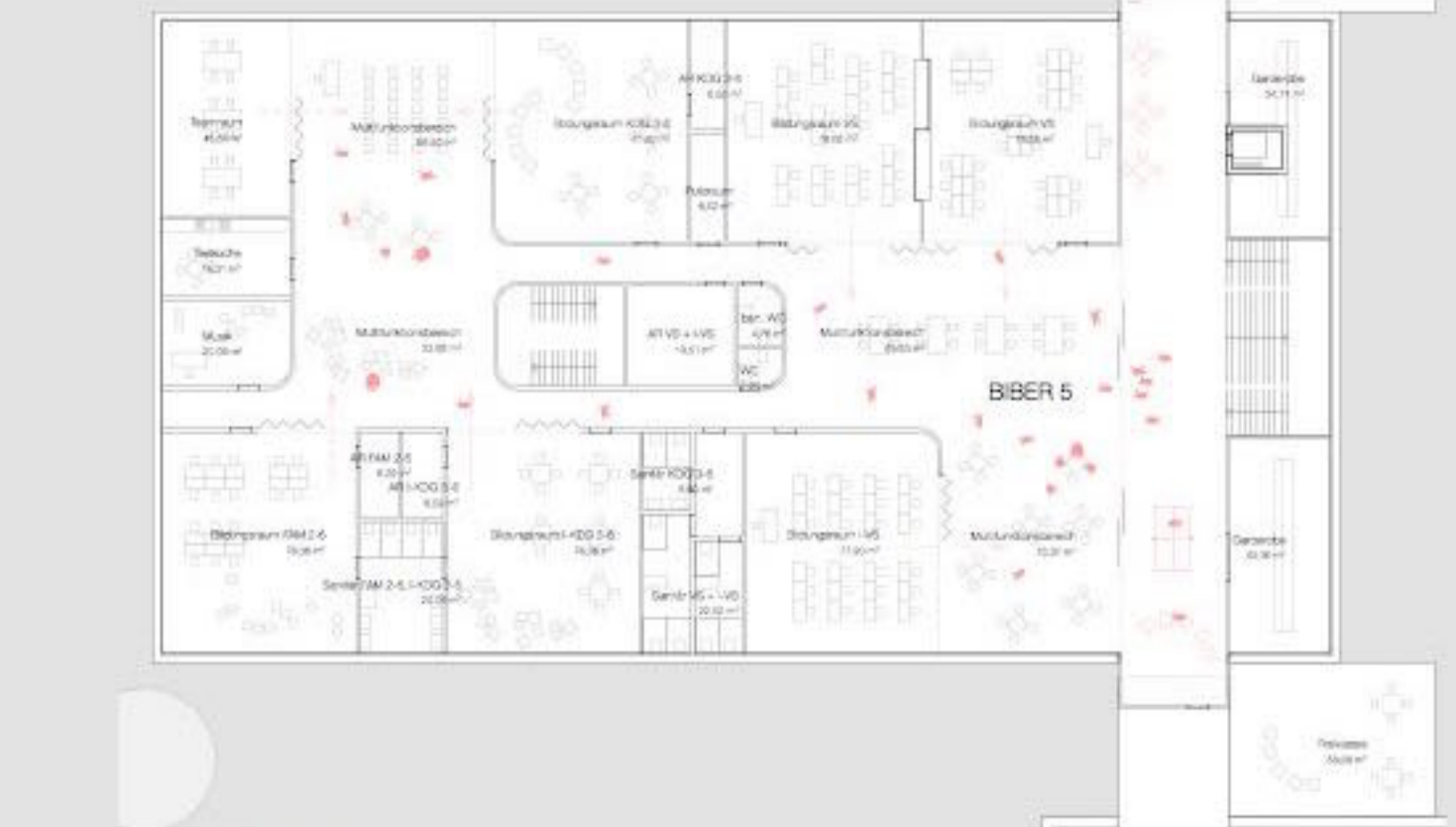
Ansicht Süden 1:500



Grundriss Biber 2 1:200



1.Obergeschoss



2.Obergeschoss Grundriss Biber 5 1:200