

Eine Kette aus 3 Clustern bildet die Grundstruktur der Schule. In den Clustern sind die MUFu durchgezogen, sie schauen vorne in den Garten und hinten zum Platz.

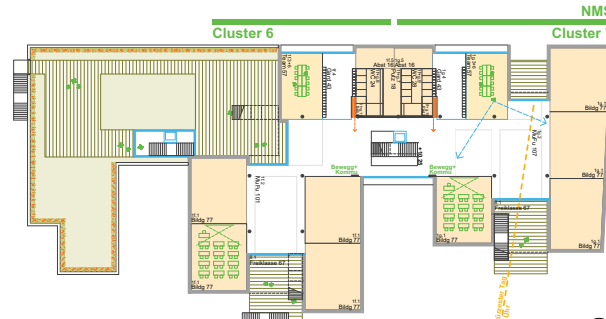
Der grosse Garten setzt sich über die Terrassen bis auf das oberste Dach der Schule fort. Über die MUFu-Terrassen (FreiFusskassen) führen Freitreppe zurück in den Garten am Boden. In den »Stadtbauwerkstätten« (zur künftigen Nachbarschaft) treppt sich die Schule mit breiten Terrassen hinunter (Sonne herein, räumliche Enge hinaus).

Alle Klassen schauen seitlich hinaus (wie frontal zur Bahn). Zwischen den Clustern schaut auch die Schul-Spange (Kommunikation, Bewegung, Steigen und Liefe) in den Garten.



Lageplan 1/500

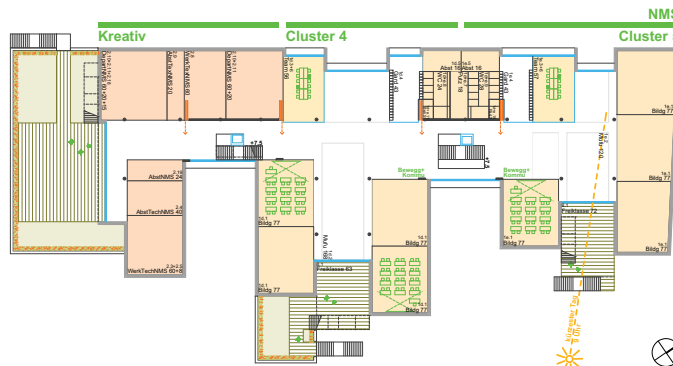
Die Schule (140) (1000) weilt von der Bahn (vom Lärm) ab und macht so den Garten gross. Zwischen dem kommunikativen »Stadtbauwerkstätten« und der Schule werden »Stadtbauwerkstätten« (zur künftigen Nachbarschaft) angeordnet. Die Schule (140) (1000) weilt von der Bahn (vom Lärm) ab und macht so den Garten gross. Zwischen dem kommunikativen »Stadtbauwerkstätten« und der Schule werden »Stadtbauwerkstätten« (zur künftigen Nachbarschaft) angeordnet. Die Schule (140) (1000) weilt von der Bahn (vom Lärm) ab und macht so den Garten gross. Zwischen dem kommunikativen »Stadtbauwerkstätten« und der Schule werden »Stadtbauwerkstätten« (zur künftigen Nachbarschaft) angeordnet.



NMS

OG3 (2 NMS-Cluster+Terrasse) 1/250

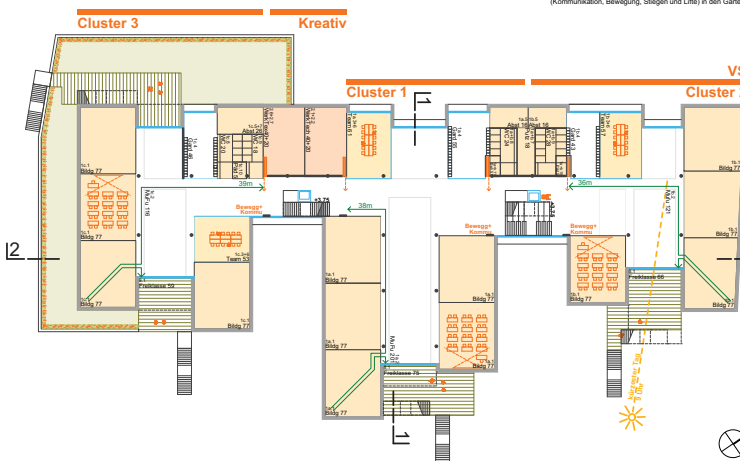
An den kürzesten Tagen im Jahr scheint die Sonne gegen 9 Uhr durch die MUFu der ganz links. Alle Klassen schauen seitlich hinaus (wie frontal zur Bahn).



NMS

OG2 (2 NMS-Cluster+Kreativ+Terrasse) 1/250

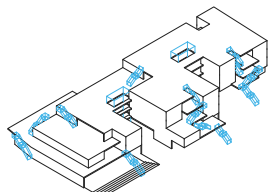
An den kürzesten Tagen im Jahr scheint die Sonne gegen 9 Uhr durch die MUFu der ganz links. Alle Klassen schauen seitlich hinaus (wie frontal zur Bahn). Zwischen den Clustern schaut auch die Schul-Spange (Kommunikation, Bewegung, Steigen und Liefe) in den Garten.



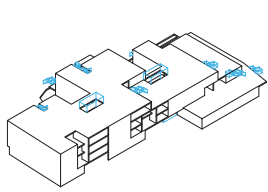
VS

OG1 (3 VS-Cluster+VS-Werkstätten+Terrasse) 1/250

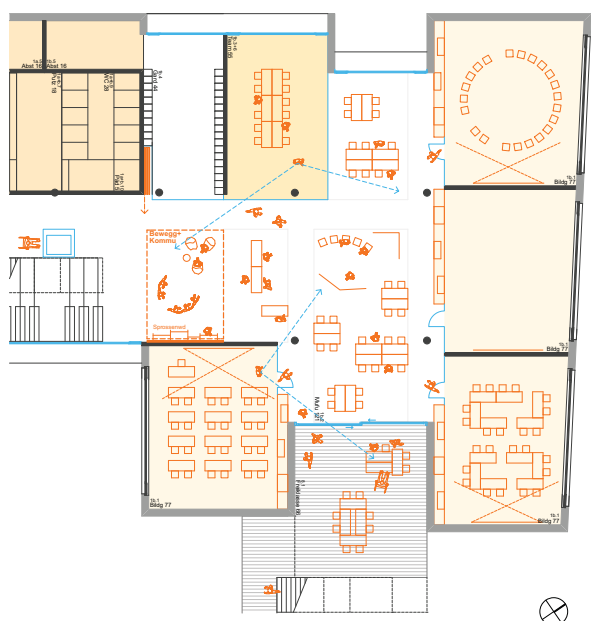
An den kürzesten Tagen im Jahr scheint die Sonne gegen 9 Uhr durch die MUFu der ganz links. Alle Klassen schauen seitlich hinaus (wie frontal zur Bahn).



Iso-Skizze von Süden (Gartenseite)

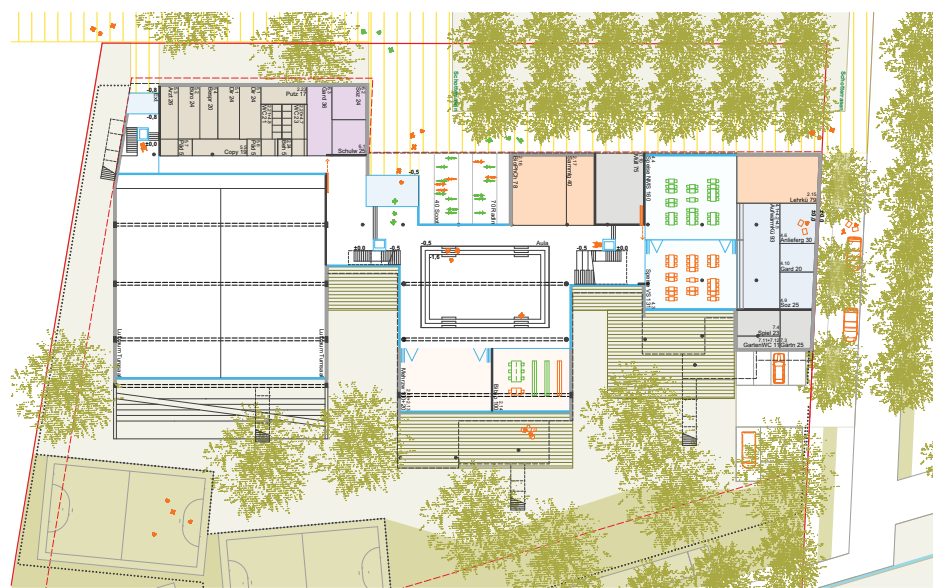


Iso-Skizze von Norden (Platzfront)



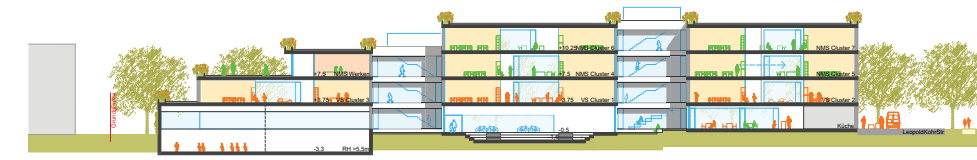
Cluster 2 1/100

Die MUFu sind durchgezogen. Alle Klassen schauen vorne in den Garten und hinten zum Platz. Alle Klassen schauen seitlich hinaus (wie frontal zur Bahn). Zwischen den Clustern schaut auch die Schul-Spange (Kommunikation, Bewegung, Steigen und Liefe) in den Garten.



Der grosse mittlere Bereich (Aula, Musik, Bio, PhysChemBio) gliedert den Platz im Raumhöhe durch die Gebäude-Anpassung (+0.5m) und zusätzlich durch die Arena-Stufen (insgesamt +1.5m). Die Mensa ist durchgezogen, die Aula durch.

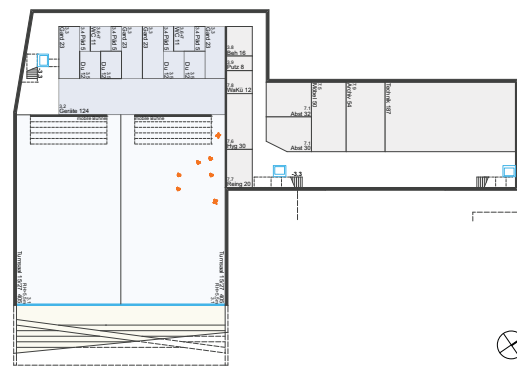
EG (Aula+Musik+Biblio, Physik/Chem/Bio, Schulkart/Verwaltung, Mensa) 1/250



Schnitt B 1/250

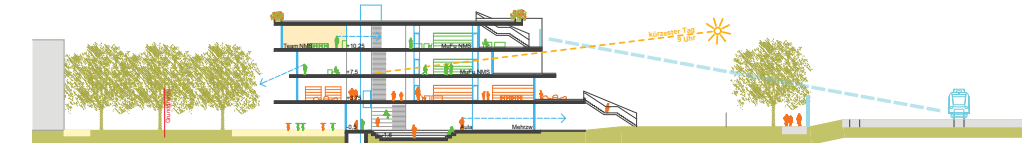
Alle Clustern schauen alle MUFu vorne in den Garten und hinten zum Platz. Zwischen den Clustern schaut auch die Schul-Spange (Kommunikation, Bewegung, Steigen und Liefe) in den Garten.

Der grosse Garten setzt sich über die Terrassen bis auf das oberste Dach der Schule fort. Die Aula gewinnt Raumhöhe durch die Gebäude-Anpassung und die Arena-Stufen (insgesamt +1.5m).



UG (Tumen, Nebenräume) 1/250

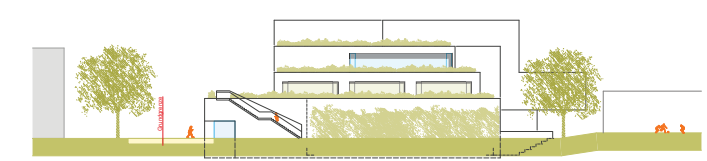
Aus der Doppel-Turnhalle verbindet die grüne Tribüne in den Garten.



Schnitt A 1/250

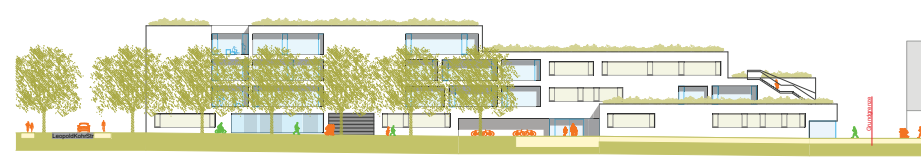
Die Schule (140) (1000) weilt von der Bahn (vom Lärm) ab und macht so den Garten gross. Zwischen dem kommunikativen »Stadtbauwerkstätten« und der Schule werden »Stadtbauwerkstätten« (zur künftigen Nachbarschaft) angeordnet. Die Schule (140) (1000) weilt von der Bahn (vom Lärm) ab und macht so den Garten gross. Zwischen dem kommunikativen »Stadtbauwerkstätten« und der Schule werden »Stadtbauwerkstätten« (zur künftigen Nachbarschaft) angeordnet.

Die Aula gewinnt Raumhöhe durch die Gebäude-Anpassung und die Arena-Stufen (insgesamt +1.5m).



Terrassen-Seite 1/250

Der grosse Garten setzt sich über die Terrassen bis auf das oberste Dach der Schule fort. Zwischen dem kommunikativen »Stadtbauwerkstätten« und der Schule werden »Stadtbauwerkstätten« (zur künftigen Nachbarschaft) angeordnet. Die Schule (140) (1000) weilt von der Bahn (vom Lärm) ab und macht so den Garten gross. Zwischen dem kommunikativen »Stadtbauwerkstätten« und der Schule werden »Stadtbauwerkstätten« (zur künftigen Nachbarschaft) angeordnet.



Platzfront 1/250

Aus der Platzfront schaut in den Clustern die durchgezogene MUFu, die den Klassenraum (MUFu) und die Klassenräume (MUFu) verbindet. Über die MUFu-Terrassen (FreiFusskassen) führen Freitreppe bis in den Garten. Die Mensa ist durchgezogen, die Aula durch.

Die Schule treppt sich mit breiten Terrassen in den »Stadtbauwerkstätten« hinunter (Sonne herein, räumliche Enge hinaus). Das vorgehängte EG der Schule begründet den Quartierstyp in Längsrichtung und lenkt die Geh-Bewegungen vom Platz in den Schlingengang.