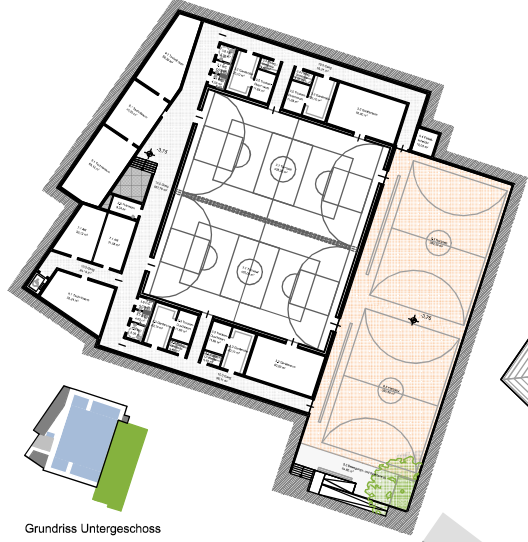
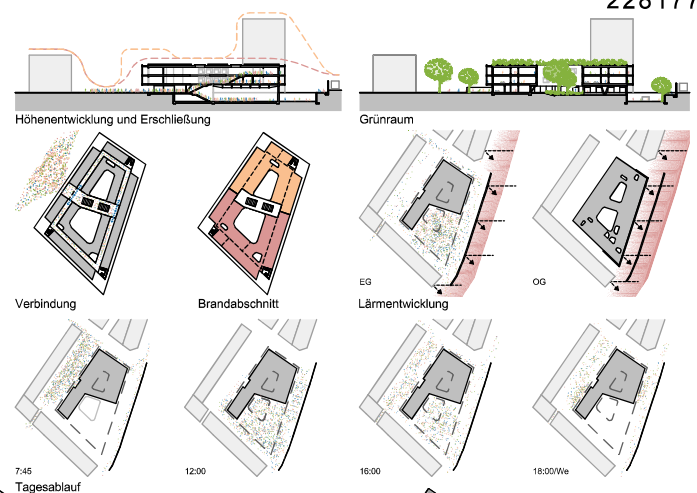


Realisierungswettbewerb Schule Leopold-Kohr-Strasse



Lageplan

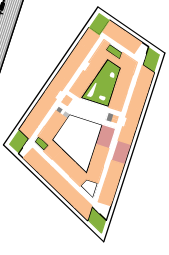
- Städtebauliches Konzept**
 - Hauptgebäude anreihert sich an gegenüber umgebender Wohnbebauung
 - geringe Bauhöhe, reduzierte Erschließungstiefe notwendig bei dreigeschossiger Bebauung
- Räumliches und pädagogisches Konzept**
 - Baukörper geometrisch, gestraffte Form mit Holzbalustraden
 - Durchgängigkeit im Inneren, großzügige Stiege
 - alle Bildungsräume und Klassenräume in 1. und 2. Obergeschoss
 - Sichtbarkeit zur Freizeitanlage und Kommunikation vom Treppenraum und allen Bildungseinrichtungen
 - 2 Normturnhallen analog Doppelturnhalle - rüber für Schülerveranstaltungen
- Konstruktion**
 - UG und EG - Stahlbeton
 - 1. und 2. OG - Holzelemente
- Energiekonzept**
 - Verbesserung des Mikroklima - Grundriss 80 cm durch Wasserspeicherung bzw. Verdunstung
 - keine Verdunstungen von Dachwasser erforderlich
 - Doppelfassade als Lärmschutz zur Umwandlung einer „statischen kontrollierten automatisierten Fassade“
 - Klimagesetzlicher Außenwand und Doppelfassade - geräuschlos nutzbar
- Freizeitanlagegestaltung**
 - Qualitätsspielplätze
 - Vernetzung der Schule - Kletter- und Seilrutschen
 - Pergola und Bäume gegen sommerliche Überhitzung
 - durch ein landschaftsgestaltetes mit Terrassen und Bänken
 - Freizeitanlage
 - Grünplatz mit offenerer Bebauung und naturnaher Bänke
 - überdachte Begrünung und ein - intensive Begrünung mit Pflanzkübeln
 - 2 Hortplätze abgegrenzt im Osten deckt bei Terrassen
 - Grünplatz - naturnaher Schwerepunkt
 - überdachte Begrünung und ein - intensive Begrünung mit Pflanzkübeln
 - Dreigeschossige - Hochbeete und beheizbaren Lärmschutz - Rundweg für eine ökologische Freizeitanlage



Grundriss Untergeschoss



Grundriss Cluster 2



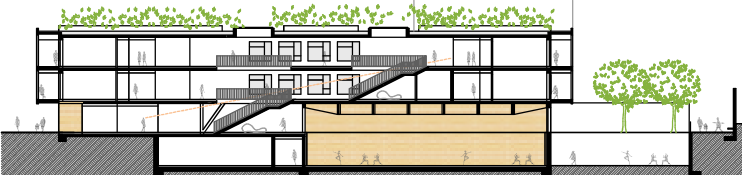
Grundriss 1.Obergeschoss



Grundriss Erdgeschoss



Grundriss 2.Obergeschoss



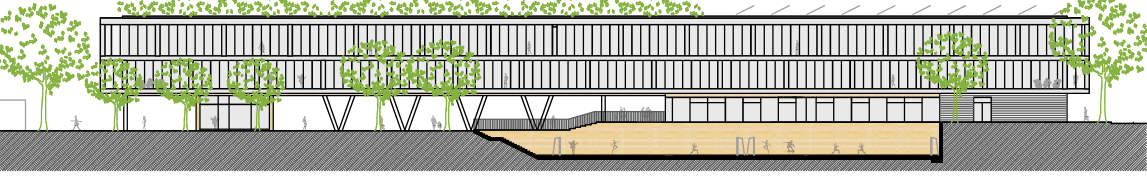
Schnitt Quer



Schnitt Längs



Ansicht Nord



Ansicht Ost



Ansicht Süd



Ansicht West