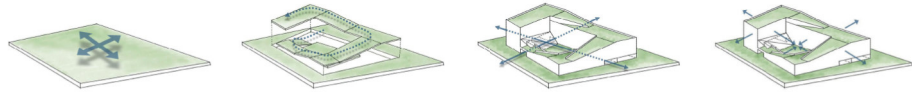


Lageplan - M 1:500



Grundstück

Sowohl Grundstück als auch Umgebung bieten kaum Orientierungspunkte. Diese werden erst im Zuge der Quartierschließung bzw. Bebauung geschaffen. Auch werden die Landmarken wie die Hochhäuser der Donauesinger oder der Stephansdom, in und um Wien erst von einer erhöhten Position aus sichtbar.

Helix

Um die nutzbare Grünfläche für die Schüler und das Quartier zu erhalten, wird das Grundstück in Form einer Helix angehoben. So entsteht ein vertikaler Garten der Spiele-, Pausen- und Erholungsfläche für Schüler und Lehrer bietet. Die Helix spendet unter sich einen Raum auf, welcher das Volumen des Schulgebäudes definiert. Durch die ansteigende Höhe bieten sich unterschiedlichste Ausblicke. Das Umfeld und die Stadt werden sichtbar.

Durchgängigkeit

Das Erdgeschoss des Gebäudes ist die Einsatz- und Verteilenebene. Hier werden Verbindungen zwischen Außen, Innen, dem Hof, dem Unter- und den Obergeschossen geschaffen. Transparenz durch großzügige Verglasungen schafft Offenheit und setzt Innen und Außen in Beziehung.

Orientierung

Die Multifunktionsräume, Fachbildungsräume und die Aula orientieren sich zum Zentrum der Schule hin. Der Hof ist Identifikationspunkt und Herz der Schule. Alle Freizeiten sind nach Außen orientiert. Das schafft Weite und bringt die Umgebung in Beziehung mit den Schülern.



Ansicht West - M 1:250



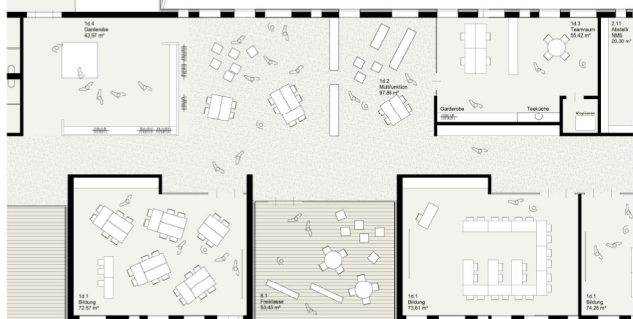
Ansicht Süd - M 1:250



Schnitt A - M 1:250



Schnitt B - M 1:250

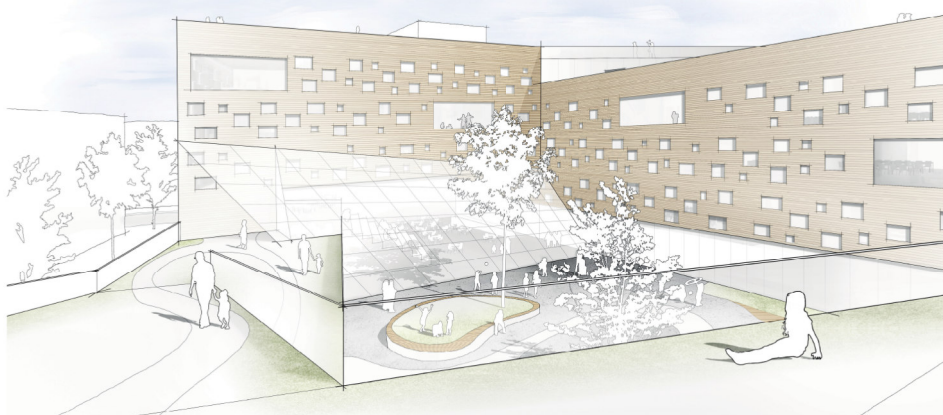


Grundrissausschnitt - M 1:100

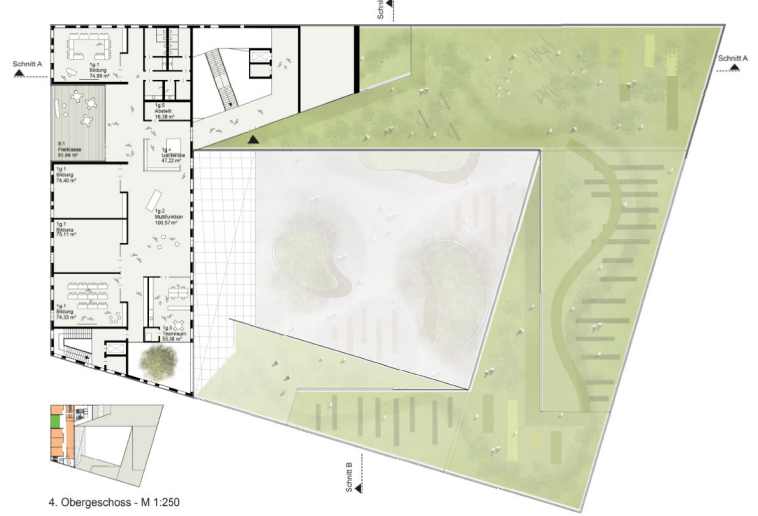


Fassade

Moderne Unterrichtsformen folgen keinem monotonen Frontalunterricht, sondern bilden verschiedene Lernsituationen ab. Um dies zu unterstützen, bietet die Fassade verschiedene Ausblicke. Sie ist nicht übermäßig transparent und fördert so die Konzentration auf den Unterricht, auch durch Verhinderung übermäßiger Wärmeinträge.



Perspektive



4. Obergeschoss - M 1:250



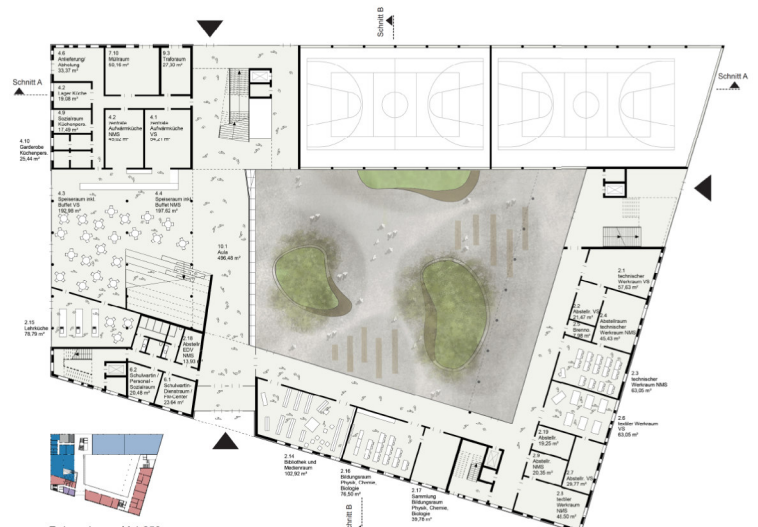
3. Obergeschoss - M 1:250



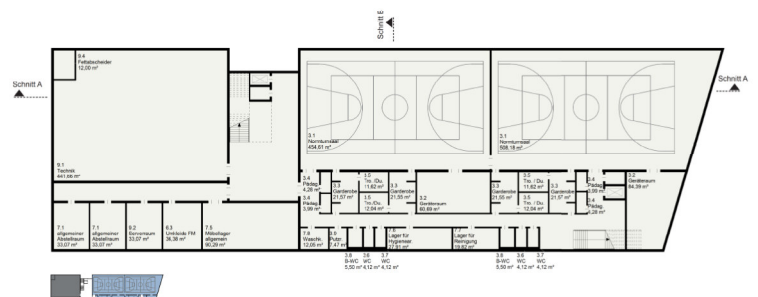
2. Obergeschoss - M 1:250



1. Obergeschoss - M 1:250



Erdgeschoss - M 1:250



Untergeschoss - M 1:250