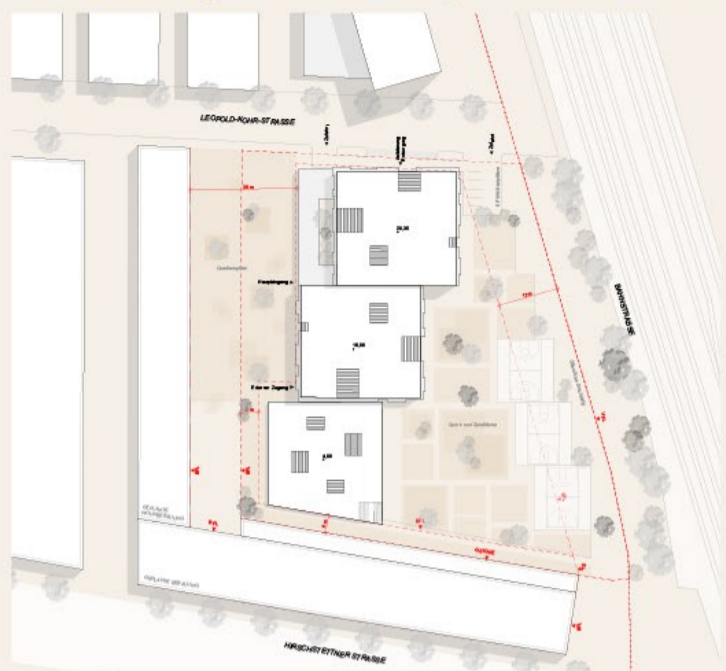


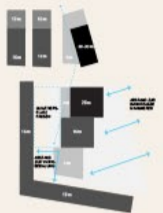
# MEHR (STUFEN) SCHULE



Lageplan 1:500



Ein grüne Hülle für die Schule



**STÄDTBAU**  
 Die Gebäude sind die Fassung des Quartiers, das die Schule umschließt. Die Fassung ist die Fassung des Quartiers, das die Schule umschließt. Die Fassung ist die Fassung des Quartiers, das die Schule umschließt.



**BRANDSCHUTZ**  
 Die Durchdringung erfolgt über die gesamte Höhe des Gebäudes. Die Durchdringung erfolgt über die gesamte Höhe des Gebäudes.



**HAUSTECHNIK**  
 Die Wärmeenergie wird über die gesamte Höhe des Gebäudes. Die Wärmeenergie wird über die gesamte Höhe des Gebäudes.

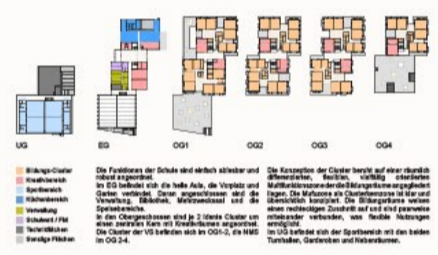
**ARCHITEKTUR UND FREIZEIT**  
 Die Gebäude sind die Fassung des Quartiers, das die Schule umschließt. Die Gebäude sind die Fassung des Quartiers, das die Schule umschließt.



Grundriss EG 1:250



Cluster 1:100



Funktionsschemata



Grundriss UG 1:500



Grundriss OG1 1:250



Grundriss OG2 1:250



Grundriss OG3 1:250



Grundriss OG4 1:250



Ansicht West 1:250



Ansicht Süd 1:250



Längsschnitt 1:250



Querschnitt 1:250